

Bradas®

NÁVOD K OBSLUZE Kompostér

50 CM

TQ-K09050BOX

75 CM

TQ-K09075BOX

105 CM

TQ-K09105BOX

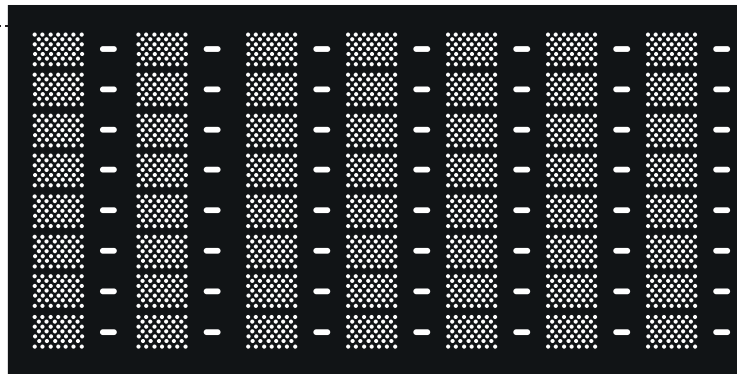
125 CM

TQ-K09050BOX



③

①

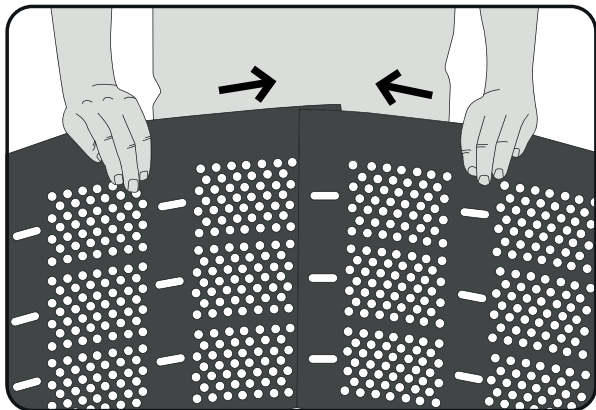


②

- ① Tělo kompostéru
- ② Podpurná tyč
- ③ Zajišťovací svorka

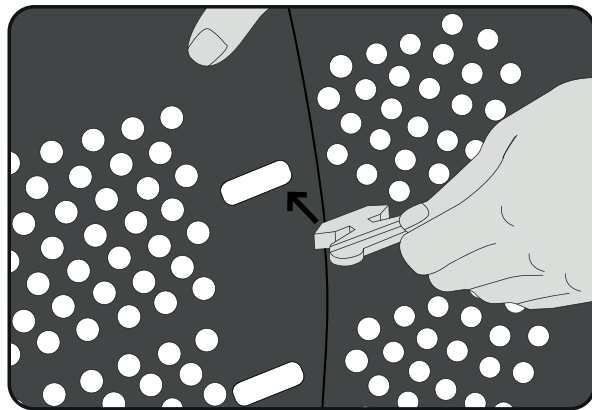
Montáž kompostéru

①



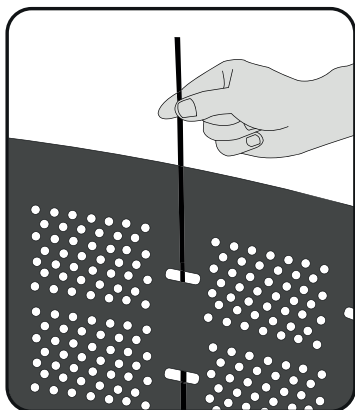
Rozrolujte tělo kompostéru
do požadované velikosti

②



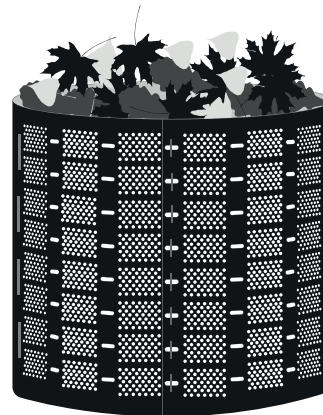
Spojte konce kompostéru
zajišťovacími svorkami

③



Rovnoměrně po obvodu zasuňte
podpurné tyče skrze stěnu kompostéru

④



Umístěte kompostér na rovný povrch