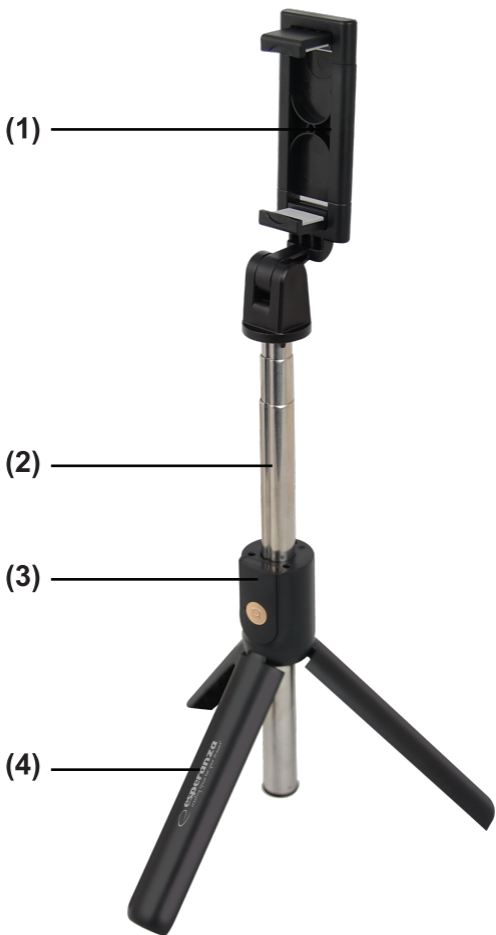




**WIRELESS BLUETOOTH MONOPOD
WITH TRIPOD FUNCTION FOR SELFIE PHOTOS**



**MANUAL
EMM123**



BEZPRZEWODOWY MONOPOD BLUETOOTH Z FUNKCJĄ STATYWU DO ROBIENIA ZDJĘĆ SELFIE

Urządzenie nie jest zabawką. Niedozwolone dla dzieci poniżej 6 lat. Dzieci powyżej 6 lat powinny używać urządzenia wyłącznie pod nadzorem osoby dorosłej.

- Nie rzucać i nie uderzać monopodem o twarde powierzchnie. Chronić przed uszkodzeniami mechanicznymi.
- Nie wrzucać do ognia.
- Nie umieszczać monopodu w miejscach o dużej wilgotności oraz unikać kontaktu z wodą.
- Nie rozbierać urządzenia. W przypadku uszkodzenia zgłosić się do właściwego punktu serwisowego.
- Nie wyrzucać zużytego monopodu do kosza. Należy oddać go do punktu zbierania zużytych produktów elektronicznych.
- Chronić produkt przed ekstremalnymi temperaturami, bezpośrednim światłem słonecznym, silnymi wibracjami, wysoką wilgotnością, wilgocią, palnymi gazami, oparami i rozpuszczalnikami.

1. Uchwyt na telefon (szerokość uchwytu 6,3-9,5cm).
2. Stałowa wysięgnik teleskopowy.
3. Pilot Bluetooth (wysuwany z rączki monopodu).
4. Rozkładany statyw.

Parowanie:

1. Włącz monopod przyciskiem znajdującym się na pilocie umieszczonym w uchwycie (przytrzymaj go). Pilot automatycznie po kilku sekundach przejdzie w tryb parowania – dioda wskaźnika zacznie migać na niebiesko.
2. Uruchoom połączenia Bluetooth w swoim telefonie i wyszukaj urządzenia Bluetooth.
3. Wybierz urządzenie „EMM123” z listy urządzeń – parowanie zostanie zakończone w przeciągu kilku sekund.
4. Wyłączanie pilota następuje przez przytrzymanie przycisku przez 3s.

UWAGA: Tylko w przypadku telefonów z systemem Android: ustaw funkcję klawisza głośności jako przechwytywanie w ustawieniach aplikacji aparatu, aby pilot do selfie działał prawidłowo.

Robienie zdjęć

W zależności od modelu telefonu:

- użyj zainstalowanych przez producenta programów do obsługi aparatu lub dla telefonów, które bezpośrednio nie współpracują z monopodem:
- zainstaluj aplikację „Camera 360” lub podobną z Google Play i wykonuj zdjęcia przy jej wykorzystaniu.

Współpracuje z smartfonami i tabletami z zainstalowanym systemem iOS (wersja 6.0 lub nowsza) lub Android (wersja 4.2 lub nowsza).

UWAGA:

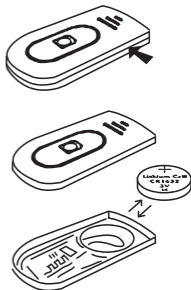
Pilot zdalnego sterowania wyłączy się automatycznie po 5 minutach, jeśli nie zostanie sparowany. Pilot automatycznie przejdzie w stan uśpienia po 10 minutach bez żadnej operacji zostanie wyłączony po kolejnych 10 minutach, jeśli nie zostanie wykonana żadna operacja. Zdjęcia seryjne nie są obsługiwane.

DANE TECHNICZNE:

Technologia: Bluetooth 4.2
 Bluetooth transmitter frequency: 2.402-2.480GHz
 Bluetooth transmitter power: 3dBm
 Zasięg: do 10m
 Max. waga smartfonu: 500g
 Długość monopodu:
 - rozłożonego: 69cm
 - złożonego: 19cm
 Szerokość uchwytu na telefon: 6,3-9,5cm
 W zestawie pilot zdalnego sterowania
 Zasilanie pilota: bateria CR1632

Wymiana baterii w pilocie zdalnego sterowania

1. Podważ w zaznaczonych miejscach i otwórz pilot Bluetooth.
2. Wsuń baterie CR1632.
3. Wsuń nowa baterię w miejsce starej zachowując właściwa polaryzację.
4. Zamknij pokrywę pilota.



GWARANCJA

1. Gwarancji udziela firma EDC Poterek Sp. Jawna z siedzibą: ul. Poznańska 129/133, 05-850 Ożarów Mazowiecki, Tel. serwis: 022-7213571 w.10 - zwana dalej EDC Poterek Sp. Jawna.
2. Niniejsza gwarancja przyznaje nabywcy prawa i uprawnienia wobec EDC Poterek Sp. Jawna. Gwarancja ta powinna zostać uważnie przeczytana, ponieważ w przypadku roszczeń wobec EDC Poterek Sp. Jawna będzie przyjęte, że użytkownik zapoznał się z warunkami gwarancji i je zaakceptował.
3. EDC Poterek Sp. Jawna zapewnia, że każdy produkt, łącznie z wyposażeniem zawartym w opakowaniu, jest wolny od wad materiałowych oraz wad dotyczących wykonania, pod warunkiem jego normalnego użytkowania zgodnie z przeznaczeniem.
4. W przypadku wystąpienia uszkodzenia w okresie gwarancji, EDC Poterek Sp. Jawna według własnego wyboru naprawi lub wymieni produkt na nowy, używając nowych lub fabrycznie odnowionych części. W przypadku użycia fabrycznie odnowionych części EDC Poterek Sp. Jawna gwarantuje, że będą one posiadały takie same właściwości jak nowe produkty.
5. Uszkodzony produkt powinien zostać zwrócony wraz z paragonem, fakturą lub innym dowodem zakupu do punktu, w którym został kupiony, z pełnym wyposażeniem jakie znajdowało się w opakowaniu. EDC Poterek Sp. Jawna zastrzega sobie prawo do odstąpienia od naprawy w przypadku braku jakiegokolwiek części wyposażenia.
6. EDC Poterek Sp. Jawna pokrywa koszty dostarczenia reklamowanego towaru do miejsca wskazanego w gwarancji.
7. EDC Poterek Sp. Jawna zobowiązuje się ustosunkować do reklamacji w ciągu 14 dni kalendarzowych od jej zgłoszenia w punkcie sprzedaży. EDC Poterek Sp. Jawna zobowiązuje się do naprawy wadliwego produktu w możliwie jak najkrótszym terminie. W przypadku konieczności sprowadzenia z zagranicy części niezbędnych do naprawy termin ten może ulec wydłużeniu.
8. Jeżeli w wykonaniu swoich obowiązków EDC Poterek Sp. Jawna dostarczyła uprawnionemu z gwarancji zamiast rzeczy wadliwej rzecz wolną od wad albo dokonała istotnych napraw rzeczy objętej gwarancją, termin gwarancji biegnie na nowo od chwili dostarczenia rzeczy wolnej od wad lub zwrócenia rzeczy naprawionej. Jeżeli EDC Poterek Sp. Jawna wymienił część rzeczy, przepis powyższy stosuje się odpowiednio do części wymienionej. W innych wypadkach termin gwarancji ulega przedłużeniu o czas, w ciągu którego wskutek wady rzeczy objętej gwarancją uprawniony z gwarancji nie mógł z niej korzystać.
9. W przypadku konieczności wymiany produktu na nowy, EDC Poterek Sp. Jawna zastrzega sobie prawo wymiany na nowszy model o podobnych cechach użytkowych, jeśli został on wprowadzony do sprzedaży i zastąpił model poprzedni produktu.
10. W przypadku zgłaszania roszczeń uważa się, że nabywca wyraził zgodę, że naprawa i wymiana (w zależności od dostępności produktu), zależnie od tego co określi serwis, jest jedynym i wyłącznym środkiem dochodzenia praw gwarancyjnych wobec EDC Poterek Sp. Jawna.
11. Gwarancja obowiązuje na terenie Polski.

WYŁĄCZENIA:**Gwarancja nie obejmuje:**

1. Produktów nie wyprodukowanych przez EDC Poterek Sp. Jawna;
2. Produktów, które zostały uszkodzone lub posiadały wady w wyniku:
 - używania w sposób inny niż z ich normalne przeznaczenie
 - modyfikacji lub ingerencji w wewnętrzną strukturę urządzenia
 - serwisowania w nie autoryzowanych punktach serwisowych, lub w serwisie innym niż serwis EDC Poterek Sp. Jawna
 - niewłaściwego przechowywania, transportu lub pakowania
 - niewłaściwej instalacji produktów lub oprogramowania
 - uszkodzeń mechanicznych, fizycznych, chemicznych, itp.
3. EDC Poterek Sp. Jawna nie ponosi odpowiedzialności za powstałe szkody dotyczące utraty biznesu, danych, zysków lub szkód wynikłych z używania produktów EDC Poterek Sp. Jawna we współpracy z innymi urządzeniami.
4. Produktów z zerwanymi plombami, nalepkami oraz produktów w wysokim stopniu zużytych.

Wszystkie produkty firmy EDC Poterek Sp. Jawna są objęte 2 letnią gwarancją producenta w przypadku zakupu produktu przez konsumenta (konsument to osoba, która nabywa rzecz ruchomą w celu niezwiązanym z działalnością zawodową lub gospodarczą). W przypadku zakupu produktu na firmę (w celu związanym z działalnością zawodową lub gospodarczą) gwarancja wynosi 1 rok od daty zakupu. Gwarancja na sprzedany towar nie wyklucza, nie ogranicza ani też nie zawiesza uprawnień Kupującego wynikających z niezgodności towaru z umową, szczegółowo uregulowanych w ustawie z 27.07.2002r. o szczególnych warunkach sprzedaży konsumenckiej oraz o zmianie Kodeksu cywilnego (Dz.U. Nr 141, poz.1176 ze zm.).

Produkty Esperanza posiadają wszelkie niezbędne certyfikaty bezpieczeństwa wymagane na terenie EU.



Zgodnie z Dyrektywą 2012/19/EU, wyrzucanie urządzeń elektrycznych i elektronicznych razem z odpadami gospodarstwa domowego jest zabronione. Ich części składowe podlegają recyklingowi lub należy je wyrzucić osobno. W przeciwnym wypadku mogą powodować uwalnianie substancji szkodliwych i niebezpiecznych stanowiących zagrożenie dla środowiska i zdrowia ludzi. Prawo zobowiązuje każdego konsumenta do nieodpłatnego zwracania zużytych i niepotrzebnych urządzeń elektrycznych i elektronicznych do producentów, pośredników sprzedaży lub do punktów zajmujących się utylizacją tego typu odpadów. Szczegółowe warunki regulują przepisy danego kraju. Powyższy symbol umieszczony na produkcie, w instrukcji użytkownika lub na opakowaniu nawiązuje to tego właśnie wymogu. Dzięki właściwej segregacji oraz stosowaniu się do przepisów dotyczących utylizacji odpadów, każdy użytkownik przyczynia się w znaczący sposób do ochrony środowiska.

WIRELESS BLUETOOTH MONOPOD WITH TRIPOD FUNCTION FOR SELFIE PHOTOS

ATTENTION!

- The device is not a toy. Not allowed for children under 6 years old. Children over 6 years of age should only use the appliance under adult supervision.
- Do not throw or hit the monopod against hard surfaces. Protect against mechanical damage.
- Do not throw into fire.
- Do not place the monopod in places with high humidity and avoid contact with water.
- Do not disassemble the device. In case of damage, contact the appropriate service point.
- Do not throw the used bank monopod into the trash. It should be returned to a collection point for used electronic products.
- Protect the product from extreme temperatures, direct sunlight, strong vibrations, high humidity, moisture, flammable gases, vapors and solvents.

1. Phone holder (holder width 6.3-9.5cm).
2. Steel telescopic boom.
3. Bluetooth remote control (retractable from the monopod handle).
4. Folding tripod.

Pairing:

1. Turn on the monopod with the button on the remote control located in the handle (hold it down). The remote control will automatically go into pairing mode after a few seconds - the indicator light will flash blue.
2. Start Bluetooth connections on your phone and search for Bluetooth devices.
3. Select the device "EMM123" from the list of devices - pairing will be completed in a few seconds.
4. Turning off the remote control is done by holding down the button for 3s.

ATTENTION:

For Android phones only: set your volume key function as capture in camera app setting for the selfie stick to work properly.

Taking pictures Depending on the phone model:

- use the programs installed by the manufacturer to operate the camera or for phones that do not work directly with the monopod:
 - install the "Camera 360" or similar application from Google Play and take photos using it.
- Works with smartphones and tablets with iOS (version 6.0 or later) or Android (version 4.2 or later) installed.

ATTENTION:

The remote control will automatically shut down in 5 minutes if not paired.

The remote control will automatically sleep in 10min without any operation and will be shut down after another 10min if not awoken.

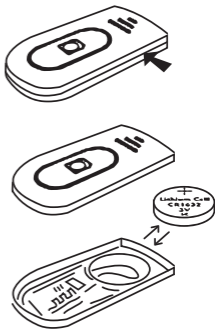
Continuous shooting is not supported.

TECHNICAL DATA:

- Technology: Bluetooth 4.2
 Bluetooth transmitter frequency: 2.402-2.480GHz
 Bluetooth transmitter power: 3dBm
 Range: up to 10m max. smartphone weight: 500g
 Monopod length:
 - unfolded: 69cm
 - folded: 19cm
 Phone holder width: 6.3-9.5cm
 Remote control included
 Remote control power supply: CR1632 battery

Replacing the battery in the remote control

1. Pry at the marked places and open the Bluetooth remote control.
2. Remove the CR1632 batteries.
3. Insert the new battery in place of the old one, observing the correct polarity.
4. Close the remote control cover.



WARRANTY

1. This warranty is issued by EDC Poterek Sp. Jawna with address:
ul. Poznańska 129/133, 05-850 Ożarów Mazowiecki, Phone: 022-7213571 w.10 – called hereinafter EDC Poterek Sp. Jawna.
2. This warranty confers upon you specific rights and remedies against EDC Poterek Sp. Jawna. Please read this document carefully, by making a claim under this warranty, you will be deemed to have understood and accepted its terms.
3. EDC Poterek Sp. Jawna warrants that any EDC Poterek Sp. Jawna product together with attached accessories is free from defects in materials and workmanship under conditions of its normal use.
4. If you make a claim under this warranty, EDC Poterek Sp. Jawna will, at its option, repair or replace any defective product into new one by using new or use factory-refurbished parts. In case of using factory-refurbished parts they will be equal to new products.
5. Defective product should be returned together with receipt, commercial invoice or any other proof of purchase to the place of purchase. It should include all accessories attached in original packing. EDC Poterek Sp. Jawna has right to reject warranty if any accessories will be missed.
6. EDC Poterek Sp. Jawna covers the costs of delivery of the goods complained about to the place indicated in the guarantee.
7. EDC Poterek Sp. Jawna is committed to respond to the complaint within 14 calendar days of its notification in the point of sale. EDC Poterek Sp. Jawna will repair the defective product in the shortest possible time. If will be need to import from abroad of any parts which are necessary to repair this time may be extended.
8. If in the performance of its duties EDC Poterek Sp. Jawna provided the entitled person with a warranty instead of a defective item free from defects or made significant repairs to the item covered by the warranty, the warranty period runs anew from the moment of delivery of the item free from defects or returning the repaired item. If EDC Poterek Sp. Jawna mentioned a part of things, the above provision shall apply accordingly to the part mentioned. In other cases, the warranty period is extended by the time during which, as a result of a defect in the item covered by the warranty, the holder of the warranty could not use it.
9. In case of replacing defective product onto new one, EDC Poterek Sp. Jawna has right to replace it with newer model with the same technical parameters if the old one model was replaced by new one during warranty period.
10. If you make claim under this warranty, you are deemed to have agreed that repair and (upon availability) replacement, as applicable, under the warranty services described herein, is your sole and exclusive remedy vis-a-vis EDC Poterek Sp. Jawna.
11. The warranty is valid in Poland.

EXCLUSIONS:**This warranty does not extend to:**

1. Any product not manufactured by EDC Poterek Sp. Jawna
2. Any product that has been damaged or rendered defective as a result of:
 - use it in other way than normal intended use
 - service or repair by anyone other than EDC Poterek Sp. Jawna service
 - improper store, transportation or packing
 - improper installation of product or software
 - mechanical, physical, chemical etc. damages
3. In no event shall EDC Poterek Sp. Jawna be liable for any damages, loss of business, profits, data or loss based on use EDC Poterek Sp. Jawna products with other devices.
4. Products with removed warranty and other labels and products spent or have hard use marks.

All products are covered by EDC Poterek Sp. Jawna 2-year manufacturer's warranty while product is purchased by the consumer (the consumer is a person who buys product for the purpose of not professional or commercial activity). In the case of purchase for the company (for purposes relating to the activities of professional or commercial) warranty is 1 year from date of purchase. EDC Poterek Sp. Jawna products have all the necessary safety certificates required in the EU.



According to Directive 2012/19/EU, disposal of waste electrical and electronic equipment together with household waste is prohibited. Their components need to be recycled or disposed separately. Otherwise, they can cause the release of hazardous and noxious substances which pose a threat to the environment and human health. The law requires each consumer to return unnecessary or waste electrical and electronic equipment to the producers, sales agents or waste treatment facilities. Detailed conditions are governed by national legislation. The above symbol placed on the product, in the user manual or on the packaging refers to this requirement. Thanks to proper segregation and compliance with the provisions relating to waste disposal each user contributes significantly to environmental protection.

KABELLOSES BLUETOOTH-EINBEINSTATIV MIT STATIVFUNKTION FÜR SELFIE-FOTOS

KOMMENTARE:

- Das Gerät ist kein Spielzeug. Für Kinder unter 6 Jahren nicht gestattet. Kinder über 6 Jahre sollten das Gerät nur unter Aufsicht eines Erwachsenen benutzen.
- Werfen Sie das Einbeinstativ nicht und schlagen Sie es nicht gegen harte Oberflächen. Vor mechanischer Beschädigung schützen.
- Nicht ins Feuer werfen.
- Stellen Sie das Einbeinstativ nicht an Orten mit hoher Luftfeuchtigkeit auf und vermeiden Sie den Kontakt mit Wasser.
- Zerlegen Sie das Gerät nicht. Im Schadensfall wenden Sie sich an die entsprechende Servicestelle.
- Werfen Sie das gebrauchte Bank-Einbeinstativ nicht in den Müll. Es sollte an einer Sammelstelle für gebrauchte elektronische Produkte zurückgegeben werden.
- Schützen Sie das Produkt vor extremen Temperaturen, direkter Sonneneinstrahlung, starken Vibrationen, hoher Luftfeuchtigkeit, Nässe, brennbaren Gasen, Dämpfen und Lösungsmitteln.

1. Telefonhalter (Halterbreite 6,3–9,5 cm).
2. Teleskopausleger aus Stahl.
3. Bluetooth-Fernbedienung (vom Einbeinstativgriff ausziehbar).
4. Klappbares Stativ.

Paarung:

1. Schalten Sie das Einbeinstativ mit der Taste auf der Fernbedienung im Griff ein (halten Sie diese gedrückt). Die Fernbedienung wechselt nach einigen Sekunden automatisch in den Pairing-Modus – die Kontrollleuchte blinkt blau.
2. Starten Sie Bluetooth-Verbindungen auf Ihrem Telefon und suchen Sie nach Bluetooth-Geräten.
3. Wählen Sie das Gerät „EMM123“ aus der Geräteliste aus – die Kopplung ist in wenigen Sekunden abgeschlossen.
4. Das Ausschalten der Fernbedienung erfolgt durch 3s langes Gedrückthalten der Taste.

AUFMERKSAMKEIT: Nur für Android-Telefone: Stellen Sie Ihre Lautstärketastenfunktion als Aufnahme in der Kamera-App-Einstellung ein, damit die Selfie-Fernbedienung ordnungsgemäß funktioniert.

Fotografieren Abhängig vom Telefonmodell:

- Verwenden Sie die vom Hersteller installierten Programme zur Bedienung der Kamera oder für Telefone, die nicht direkt mit dem Einbeinstativ funktionieren:
- Installieren Sie „Camera 360“ oder eine ähnliche Anwendung von Google Play und machen Sie damit Fotos.

Funktioniert mit Smartphones und Tablets, auf denen iOS (Version 6.0 oder höher) oder Android (Version 4.2 oder höher) installiert ist.

AUFMERKSAMKEIT:

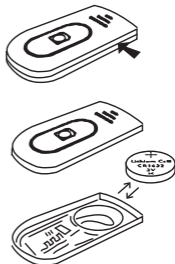
Wenn die Fernbedienung nicht gekoppelt ist, schaltet sie sich nach 5 Minuten automatisch ab. Die Fernbedienung schaltet sich nach 10 Minuten ohne Bedienung automatisch in den Ruhezustand und schaltet sich nach weiteren 10 Minuten ab, wenn sie nicht aktiviert wird. Serienaufnahmen werden nicht unterstützt.

TECHNISCHE DATEN:

Technologie: Bluetooth 4.2
 Bluetooth-Senderfrequenz: 2,402–2,480 GHz
 Bluetooth-Senderleistung: 3 dBm
 Reichweite: bis zu 10 m max.
 Smartphone-Gewicht: 500g
 Einbeinstativlänge:
 - entfaltet: 69cm
 - gefaltet: 19cm
 Breite des Telefonhalters: 6,3–9,5 cm
 Fernbedienung im Lieferumfang enthalten
 Stromversorgung der Fernbedienung: CR1632-Batterie

Ersetzen Sie die Batterie in der Fernbedienung

1. Hebeln Sie die markierten Stellen auf und öffnen Sie die Bluetooth-Fernbedienung.
2. Entfernen Sie die CR1632-Batterien.
3. Setzen Sie die neue Batterie anstelle der alten ein und achten Sie dabei auf die richtige Polarität.
4. Schließen Sie die Fernbedienungsabdeckung.



GARANTIE

1. Garantie wird erteilt von der Firma EDC Poterek Sp. Jawna mit Sitz in: ul. Poznańska 129/133, 05-850 Ożarów Mazowiecki / POLEN, Tel. Servis: 022-7213571 Hausruf 10 - nachfolgend EDC Poterek Sp. Jawna genannt.
2. Dem Erwerber werden mit der vorliegenden Garantie Rechte und Berechtigungen der EDC Poterek Sp. Jawna. gegenüber zuerkannt. Diese Garantie ist genau zu lesen, denn bei der Geltendmachung von Garantiesprüchen wird angenommen, dass der Verbraucher sich mit den Garantiebedingungen vertraut gemacht und diese akzeptiert hatte.
3. EDC Poterek Sp. Jawna. versichert, dass jedes Produkt, inklusive der in der Verpackung enthaltenen Ausstattung, ist frei von Material- und Fabrikationsfehlern, vorausgesetzt es wird normal bestimmungsgemäß verwendet.
4. Tritt eine Beschädigung (Defekt) während der Garantiezeit auf, wird EDC Poterek Sp. Jawna. nach eigenem Ermessen das gegebene Produkt reparieren oder gegen ein neues umtauschen, unter Anwendung von neuen oder fabrikmäßig erneuten Teile. Im Fall der Anwendung von fabrikmäßig erneuten Teile gewährleistet EDC Poterek Sp. Jawna, dass die Eigenschaften dieser Teile den neuen Produkten entsprechen werden.
5. Defektes Produkt sollte mit Empfang, Handelsrechnung oder einem anderen Kaufnachweis an den Ort des Kaufs zusammen zurückgegeben werden. Es sollte alles Zubehör in Originalverpackung befestigt ist. EDC Poterek Sp. Jawna. hat Recht auf Garantie abzulehnen, wenn nicht alle Zubehör wird uns fehlen.
6. EDC Poterek Sp. Jawna deckt die Kosten für die Lieferung der beanstandeten Ware an den in der Garantie angegebenen Ort.
7. EDC Poterek Sp. Jawna. ist verpflichtet, auf die Beschwerde innerhalb von 14 Kalendertagen nach der Mitteilung in der Verkaufsstelle zu reagieren. EDC Poterek Sp. Jawna. wird das mangelhafte Produkt in kürzester Zeit zu reparieren. Wenn müssen aus dem Ausland importieren von Teilen, die notwendig sind, um die Reparatur dieses Mal kann verlängert werden.
- 8 Wenn EDC Poterek Sp. Jawna bei der Erfüllung seiner Aufgaben gewährte der berechtigten Person eine Garantie anstelle eines manglefreien Gegenstandes oder führte wesentliche Reparaturen des von der Garantie abgedeckten Gegenstandes durch. Die Garantiefrist beginnt erneut mit dem Zeitpunkt der Lieferung des manglefreien Gegenstandes oder der Rücksendung des reparierten Gegenstandes. Wenn EDC Poterek Sp. Jawna hat einen Teil der Dinge erwähnt, die vorstehende Bestimmung gilt entsprechend für den genannten Teil. In anderen Fällen verlängert sich die Gewährleistungsfrist um den Zeitraum, in dem der Gewährleistungsinhaber sie aufgrund eines Mangels an dem von der Garantie abgedeckten Gegenstand nicht nutzen konnte.
9. Muss ein Produkt gegen ein neues umgetauscht werden, hat EDC Poterek Sp. Jawna das Recht, dem Kunden ein neues Modell von ähnlichen Gebrauchseigenschaften zu geben, wenn es sich im Verkauf befindet und das alte Modell ersetzt hat.
10. Im Fall der Erhebung von Garantiesprüchen wird vorausgesetzt, dass der Erwerber seine Zustimmung geäußert hat, und dass die Reparatur und der Umtausch (je nach Verfügbarkeit des Produkts), je nach Entscheidung der Serviceabteilung, das einzige und das ausschließliche Mittel sind, Garantierrechte gegenüber EDC Poterek Sp. Jawna. geltend zu machen.
11. Die Garantie gilt in Polen.

GARANTIEAUSSCHLUSS:
Von der Garantie werden folgende Produkte nicht umfasst:

1. Produkte, die nicht von EDC Poterek Sp. Jawna hergestellt wurden
2. Produkte, die beschädigt wurden oder Fehler hatten infolge:
 - der Verwendung auf eine andere Art und Weise als ihre normale Bestimmung
 - der Modifikationen oder Ingerenzen in die innere Struktur des Gerätes
 - der Wartung bei nicht autorisierten Servicestellen oder bei einem anderen Service als der Service der EDC Poterek Sp. Jawna.
 - der unangemessenen Aufbewahrung, des Transports oder des Packens
 - der falschen Installation der Produkte oder der Software
 - der mechanischen, physischen, chemischen Beschädigungen, u.ä.
3. EDC Poterek Sp. Jawna, übernimmt keine Haftung für entstandene Schäden betreffend Geschäftsverlust, Verlust von Daten, Gewinnen oder für solche Schäden, die aus der Anwendung von EDC Poterek Sp. Jawna- Produkten in der Zusammenarbeit mit anderen Geräten resultieren.
4. Produkte mit zerstörten/ beschädigten Siegeln, Aufklebern und Produkte, die hochgradig abgenutzt sind.

Auf alle EDC Poterek Sp. Jawna— Produkte wird eine Herstellergarantie von 2 Jahren erteilt. Alle Produkte besitzen notwendige Sicherheitsbescheinigungen.

Gemäß der Richtlinie 2012/19/EU ist die Entsorgung von Elektro- und Elektronik-Altgeräten im Hausmüll untersagt. Die Bauteile unterliegen dem Recycling und sollen getrennt entsorgt werden. Andernfalls können gefährliche und gesundheitsschädliche Stoffe freigesetzt werden, die eine Gefahr für die Umwelt und die menschliche Gesundheit darstellen. Das Gesetz verpflichtet jeden Verbraucher, unnötige oder gebrauchte Elektro- und Elektronikgeräte an die Hersteller, Handelsvertreter oder Abfallbehandlungsanlagen zurückzugeben. Die genauen Bedingungen werden durch die Vorschriften des jeweiligen Landes reguliert. Dieses Symbol auf Produkten oder deren Anleitung weist auf die Entsorgung hin. Dank der richtigen Mülltrennung sowie der Einhaltung von Vorschriften über das Recycling trägt jeder Verbraucher somit zum Umweltschutz bei.



БЕСПРОВОДНОЙ МОНОПОД BLUETOOTH С ФУНКЦИЕЙ ТРИПОДА ДЛЯ СЕЛФИ-ФОТО

КОММЕНТАРИИ:

- Устройство не является игрушкой. Не разрешено детям до 6 лет. Дети старше 6 лет должны пользоваться прибором только под присмотром взрослых.
 - Не бросайте и не ударяйте монопод о твердые поверхности. Берегите от механических повреждений.
 - Не бросайте в огонь.
 - Не размещайте монопод в местах с повышенной влажностью и избегайте контакта с водой.
 - Не разбирайте устройство. В случае повреждения обратитесь в соответствующий сервисный центр.
 - Не выбрасывайте использованный банковский монопод в мусор. Его следует сдать в пункт сбора бывшего в употреблении электронного оборудования.
 - Защищайте изделие от экстремальных температур, прямых солнечных лучей, сильных вибраций, высокой влажности, горючих газов, паров и растворителей.
1. Держатель для телефона (ширина ручки 6,3-9,5 см).
 2. Стальная телескопическая стрела.
 3. Пульт дистанционного управления Bluetooth (вынимается из держателя монопода).
 4. Складной штатив.

Пейринг:

1. Включите монопод кнопкой на пульте, расположенной в ручке (удерживайте). Через несколько секунд пульт автоматически перейдет в режим сопряжения — индикатор начнет мигать синим цветом.
 2. Запустите соединения Bluetooth на своем телефоне и найдите устройства Bluetooth.
 3. Выберите устройство "EMM123" из списка устройств - сопряжение будет завершено через несколько секунд. Фотосъемка В зависимости от модели телефона:
 - использовать программы, установленные производителем, для управления камерой или для телефонов, не работающих напрямую с моноподом;
 - установите "Камеру 360" или подобное приложение из Google Play и делайте фотографии с его помощью.
 4. Выключение пульта производится зажатием кнопки в течении 3с.
- ВНИМАНИЕ: Только для телефонов Android: установите функцию клавиши громкости в качестве захвата в настройках приложения камеры, чтобы пульт дистанционного управления для селфи работал правильно.**

Работает со смартфонами и планшетами с установленной iOS (версия 6.0 или выше) или Android (версия 4.2 или выше).

ВНИМАНИЕ:

Пульт дистанционного управления автоматически отключится через 5 минут, если он не сопряжен.

Пульт дистанционного управления автоматически перейдет в спящий режим через 10 минут без каких-либо действий и будет отключен еще через 10 минут, если не будет разбужен.

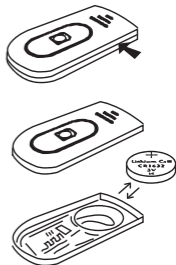
Серийная съемка не поддерживается.

ТЕХНИЧЕСКИЕ ДАННЫЕ:

Технология: Bluetooth 4.2
 Частота передатчика Bluetooth: 2,402-2,480 ГГц
 Мощность передатчика Bluetooth: 3 дБм
 Диапазон: до 10 м
 Макс. вес смартфона: 500 г
 Длина монопода:
 - в разложенном виде: 69см
 - в сложенном виде: 19см
 Ширина держателя телефона: 6,3-9,5 см
 Пульт дистанционного управления в комплекте
 Источник питания пульта дистанционного управления:
 батарея CR1632

Замена батарейки в пульте дистанционного управления

1. Подденьте отмеченные места и откройте пульт дистанционного управления Bluetooth.
2. Извлеките батарею CR1632.
3. Вставьте новую батарею вместо старой, соблюдая полярность.
4. Закройте крышку пульта дистанционного управления.



ГАРАНТИЯ

1. Гарантия предоставлена фирмой простое товарищество EDC Poterek Sp. Jawna, юридический адрес: ул. Познаньска 129/133, 05-850 Ожарув Мазовецки, тел, службы сервиса: 022-7213571 добав. 10, называемой далее Esperanza.
2. Настоящая гарантия предоставляет покупателю права и полномочия в отношении Esperanza. Настоящую гарантию следует внимательно прочитать, поскольку в случае предъявления претензий к Esperanza будет считаться, что пользователь ознакомился и принял условия гарантии.
3. Esperanza гарантирует, что во всех изделиях, включая комплектующие, содержащиеся в упаковке, отсутствуют дефекты материала и производственные дефекты при условии их нормальной эксплуатации в соответствии с назначением.
4. В случае появления повреждений в течение гарантийного срока Esperanza по своему усмотрению либо произведёт ремонт изделия, либо заменит его на новое, используя новые или обновленные в заводских условиях запасные части. В случае использования частей, обновленных в заводских условиях, Esperanza гарантирует, что их характеристики будут аналогичны новым изделиям.
5. Бракованные изделия должны быть возвращены вместе с получения, коммерческий счет-фактуру или любой другой документ, подтверждающий покупку к месту покупки. Он должен включать все аксессуары, прикрепленные в оригинальной упаковке. Esperanza имеет право отклонить гарантии, если любые аксессуары будут не хватать.
6. EDC Poterek Sp. patba zahrnuje náklady na doručení reklamovaného zboží na místo uvedené v záruce.
7. Esperanza стремится реагировать на жалобы в течение 14 календарных дней с момента его уведомления в точке продажи. Esperanza будет отремонтировать неисправное изделие в кратчайшие сроки. Если будет необходимо импортировать из-за рубежа любых частей, которые необходимы для ремонта на этот раз может быть продлен.
8. Если при исполнении своих обязанностей EDC Poterek Sp. Jawna предоставила уполномоченному лицу гарантию вместо дефектного изделия без дефектов или произвела значительный ремонт изделия, на которое распространяется гарантия, гарантийный период начинается заново с момента поставки изделия без дефектов или возврата отремонтированного изделия. Если EDC Poterek Sp. Jawna упомянул часть вещей, вышеуказанное положение должно применяться соответственно к упомянутой части. В других случаях гарантийный срок продлевается на время, в течение которого в результате дефекта в предмете, на который распространяется гарантия, владелец гарантии не может его использовать.
9. В случае необходимости замены товара на новый, EDC Poterek Sp. Jawna оставляет за собой право замены на более новую модель с подобными эксплуатационными параметрами, если она была введена в продажу вместо предшествующей модели товара.
10. В случае заявления претензий считается, что покупатель выразил согласие с тем, что ремонт и замена (в зависимости от наличия товара), в зависимости решения службы сервиса, является единственной и исключительной формой истребования гарантийных прав в отношении EDC Poterek Sp. Jawna.
11. Гарантия действует в Польше.

ИСКЛЮЧЕНИЯ:**ГАРАНТИЯ не распространяется на:**

1. Изделия, производителем которых является не EDC Poterek Sp. Jawna
2. Изделия, которые были повреждены или имели дефекты в результате: - использования не по прямому назначению - модификации или вмешательства во внутреннюю конструкцию устройства - сервисного обслуживания не авторизованными сервисными пунктами, либо иной сервисной службой, чем EDC Poterek Sp. Jawna - неправильного хранения, перевозки или упаковки - неправильной установки предметов или программного обеспечения - механических, физических химических, и т.п. повреждений
3. EDC Poterek Sp. Jawna не несет ответственности за ущерб в результате упущенного бизнеса и дохода, потерь данных, или ущерба вследствие использования изделий EDC Poterek Sp. Jawna в работе с другими устройствами.
4. Изделия с сорванными пломбами, наклейками, а также серьезно изношенные изделия. На все пары EDC Poterek Sp. Jawna распространяется 2-летняя гарантия производителя, и имеются все необходимые сертификаты безопасности.



В соответствии с Директивой 2012/19/EU, выбрасывать электрическое и электронное оборудование вместе с бытовыми отходами запрещено. Их составные части подлежат повторной переработке, либо их следует выбрасывать отдельно. В противном случае могут привести к выделению вредных и опасных веществ, угрожающих окружающей среде и здоровью человека. Закон обязывает каждого потребителя безвозмездно возвращать использованное и ненужное электрическое и электронное оборудование производителю, торговым посредникам или в пункты, занимающиеся утилизацией данного типа производителем, торговым посредником или в пункты, занимающиеся утилизацией данного типа размещенный на изделии, в инструкции пользователя или на упаковке обязывает соблюдать именно это требование. Благодаря правильной сортировке, а также соблюдению предписаний, относящихся к утилизации отходов, каждый потребитель в значительной мере приобретает к охране окружающей среды.

BEZDRÁTOVÝ BLUETOOTH MONOPOD S FUNKCÍ STATIVU PRO SELFIE FOTKY

KOMENTÁŘE:

- Zařízení není hračka. Není povoleno pro děti do 6 let. Děti starší 6 let by měly spotřebič používat pouze pod dohledem dospělé osoby.
- Neházejte ani nenarážejte monopodem o tvrdé povrchy. Chraňte před mechanickým poškozením.
- Nevhazujte do ohně.
- Nepokládejte monopod na místa s vysokou vlhkostí a zabraňte kontaktu s vodou.
- Zařízení nerozebírejte. V případě poškození kontaktujte příslušné servisní středisko.
- Použitý bankovní monopod nevyhazujte do odpadu. Měl by být vrácen na sběrné místo pro použité elektronické zařízení.
- Chraňte výrobek před extrémními teplotami, přímým slunečním zářením, silnými vibracemi, vysokou vlhkostí, hořlavými plyny, výpary a rozpouštědly.

1. Držák telefonu (šířka rukojeti 6,3-9,5 cm).
2. Ocelový teleskopický výložník.
3. Bluetooth dálkové ovládání (odnímatelné z držáku monopodu).
4. Skládací stativ.

Párování:

1. Zapněte monopod tlačítkem na dálkovém ovladači umístěném v rukojeti (držte jej). Po několika sekundách se dálkové ovládání automaticky přepne do režimu párování - kontrolka začne modře blikat.
2. Spusťte připojení Bluetooth v telefonu a vyhledejte zařízení Bluetooth.
3. Vyberte zařízení "EMM123" ze seznamu zařízení - párování bude dokončeno během několika sekund.
4. Vypnutí dálkového ovladače se provede přidržením tlačítka po dobu 3s.

POZORNOST: Pouze pro telefony Android: nastavte funkci tlačítka hlasitosti jako pořízení v nastavení aplikace fotoaparátu, aby dálkový ovladač selfie fungoval správně.

Fotit

V závislosti na modelu telefonu:

- používat programy nainstalované výrobcem pro ovládání fotoaparátu nebo pro telefony, které nepracují přímo s monopodem:
- nainstalujte si aplikaci „Camera 360“ nebo podobnou aplikaci z Google Play a fotografujte s ní. Funguje se smartphony a tablety s nainstalovaným systémem iOS (verze 6.0 nebo novější) nebo Android (verze 4.2 nebo novější).

POZORNOST:

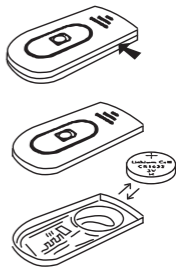
- Dálkové ovládání se automaticky vypne za 5 minut, pokud není spárováno.
- Dálkové ovládání se automaticky za 10 minut bez jakékoli operace uspí a po dalších 10 minutách se vypne, pokud se neprobudí.
- Nepřetržité snímání není doporučováno.

TECHNICKÁ DATA:

- Technologie: Bluetooth 4.2
- Frekvence vysílače Bluetooth: 2,402-2,480 GHz
- Výkon Bluetooth vysílače: 3dBm
- Dosah: až 10m
- max. hmotnost smartphonu: 500 g
- Délka monopodu:
 - rozložená: 69 cm
 - ve složeném stavu: 19 cm
- Šířka držáku na telefon: 6,3-9,5 cm
- Včetně dálkového ovládání
- Napájení dálkového ovladače: baterie CR1632

Výměna baterie v dálkovém ovladači

1. Vypáče označená místa a otevřete dálkový ovladač Bluetooth.
2. Vyjměte baterie CR1632.
3. Vložte novou baterii na místo staré, přičemž dbejte na správnou polaritu.
4. Zavřete kryt dálkového ovladače.



ZÁRUKA

1. Záruku poskytují společnost EDC Poterek Sp. Jawna se sídlem: ul. Poznańska 129/133, 05-850 Oża-rów Mazowiecki, Poľsko, tel. servis: 004822-7213571 linka 10 — dále jen EDC Poterek Sp. Jawna.
2. Tato záruka upřesňuje práva a povinnosti kupujícího vůči firmě EDC Poterek Sp. Jawna. Přečtěte pečlivě tento záruční list, protože v případě nároků vůči firmě EDC Poterek Sp. Jawna bude považováno, že se uživatel seznámil se záručními podmínkami a s nimi souhlasil.
3. EDC Poterek Sp. Jawna zaručuje, že každý výrobek, včetně příslušenství zahrnutého v balení, nemá žádné materiálové a výrobní vady, za podmínky jeho běžného používání v souladu s určením.
4. V případě zjištění poškození v záručním období, EDC Poterek Sp. Jawna dle vlastního výběru opraví nebo vymění výrobek za nový, s použitím nových nebo výrobcem opravených součástí. V případě použití výrobcem obnovených součástí, EDC Poterek Sp. Jawna zaručuje, že budou se vyznačovat stejnými vlastnostmi jak nové výrobky.
5. Vadný výrobek musí být vrácen společně s potvrzením o přijetí, obchodní fakturě nebo jiném dokladu o koupi na místě prodeje. To by mělo zahrnovat veškeré příslušenství připojené v originálním balení. EDC Poterek Sp. Jawna má právo odmítnout záruku, pokud bude chybět nějaké příslušenství.
6. EDC Poterek Sp. platba zahrnuje náklady na doručení reklamovaného zboží na místo uvedené v záruce.
7. EDC Poterek Sp. Jawna je odhodlána reagovat na reklamaci do 14 kalendářních dnů ode dne jeho oznámení v místě prodeje. EDC Poterek Sp. Jawna opraví vadný výrobek v nejkratším možném čase. Pokud bude muset dovážet ze zahraničí, z částí, které jsou nutné k opravě, může být tato lhůta prodloužena.
8. Pokud při plnění svých povinností EDC Poterek Sp. Jawna poskytla oprávněné osobě záruku namísto vadného předmětu bez vad nebo provedla významné opravy na předmětu, na který se záruka vztahuje, záruční doba začíná znovu od okamžiku doručení věci bez vad nebo vrácení opraveného předmětu. Pokud EDC Poterek Sp. Jawna zmínil část věci, výše uvedené ustanovení se použije odpovídající způsobem pro uvedenou část. V ostatních případech se záruční doba prodlužuje o dobu, během níž ji nemohl držitel záruky v důsledku vady předmětu, na který se záruka vztahuje, použít.
9. V případě nutnosti výměny výrobku za nový, EDC Poterek Sp. Jawna si vyhrazuje právo na výměnu za novější model s podobnými vlastnostmi, pokud byla zahájena jeho prodej a nahradil předchozí model.
10. V případě nároku na náhradu, je považováno, že kupující souhlasil s tím, že oprava a výměna (v závislosti na dostupnosti výrobku), dle rozhodnutí servisu, je jediným a výhradním prostředkem uplatnění nároku na záruku vůči firmě EDC Poterek Sp. Jawna.
11. Záruka platí v Polsku.

VYLOUČENÍ:

Záruka se nevztahuje na:

1. Výrobky, které nebyly vyrobeny firmou EDC Poterek Sp. Jawna
2. Výrobky, které byly poškozeny nebo měly závady následkem:
 - používání v nesouladu s jejich běžným určením
 - úpravy nebo zásahu do vnitřní struktury zařízení
 - oprav v neautorizovaných servisních střediscích nebo v servisu jiném než servis firmy EDC Poterek Sp. Jawna, nesprávného skladování, dopravy nebo balení
 - nesprávné instalace výrobků nebo softwaru
 - mechanických, fyzických, chemických, apod. poškození
3. EDC Poterek Sp. Jawna, nenese zodpovědnost za vzniklá poškození, týkající se ztráty obchodu, dat, zisků nebo škod vzniklých používáním výrobků EDC Poterek Sp. Jawna ve spolupráci s jinými zařízeními.
4. Výrobky s porušenými plombami, nálepkami a podstatně opotřebované výrobky. Na všechny výrobky EDC Poterek Sp. Jawna, se vztahuje dvouletá záruka výrobce a nezbytné bezpečnostní certifikáty.

Na všechny výrobky EDC Poterek Sp. Jawna se vztahuje dvouletá záruka výrobce a všechny jsou vybaveny nezbytnými certifikáty.



V souladu s Nařízením 2012/19/EU je likvidace elektrospotřebičů a elektronická spolu s komunálním odpadem z domácnosti zakázána. Jejich součásti se recyklují nebo je třeba je likvidovat samostatně. V opačném případě mohou způsobit uvolňování do ovzduší škodlivých a nebezpečných látek do životního prostředí a lidské zdraví. Právní předpisy zavazují každého spotřebitele k bezplatnému vrácení opotřebovaných a nadbytečných elektrospotřebičů jejich výrobcům, prodejcům nebo na místech zabývajících se likvidací odpadu tohoto druhu. Podrobné podmínky určují předpisy platné v konkrétní zemi. Tento symbol uvedený na výrobku, v návodu na používání nebo na obalu navazuje na tento požadavek. Díky správnému třídění a dodržování předpisů týkajících se likvidace odpadů přispívá každý uživatel tímto významným způsobem k ochraně životního prostředí.