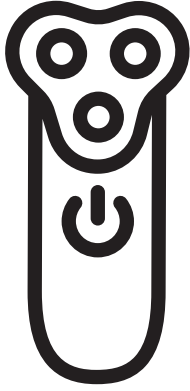


PHILIPS

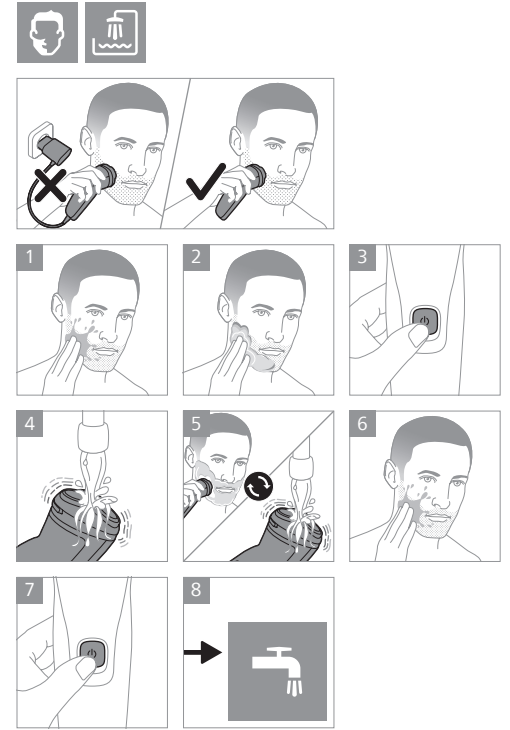
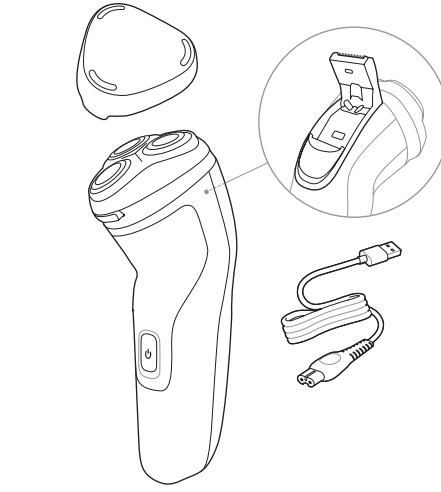
X300X
X305X

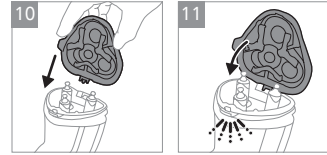
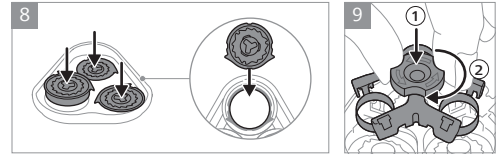
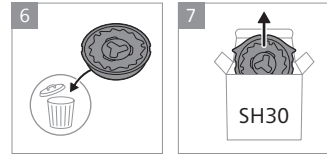
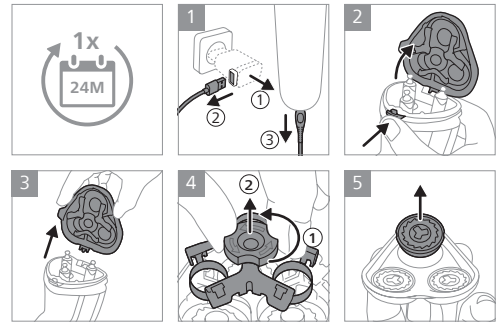
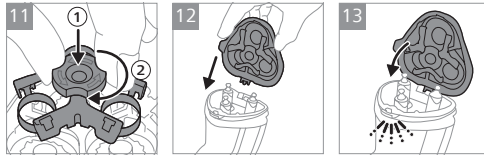
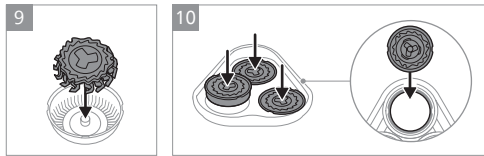
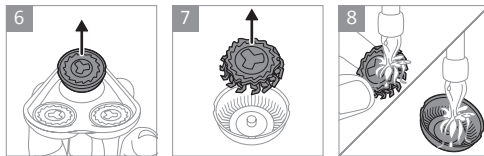
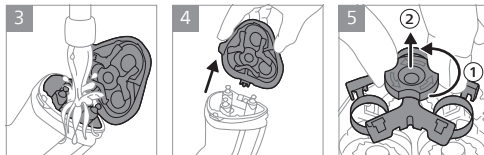
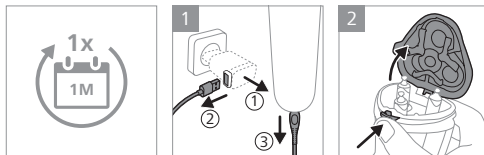
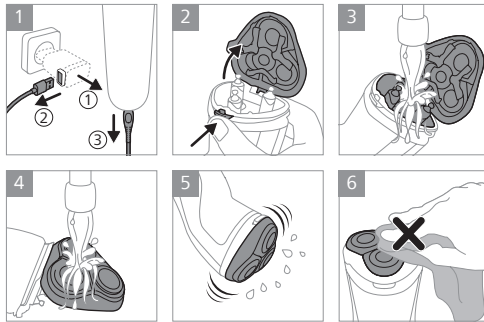
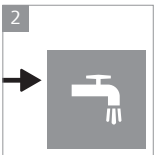
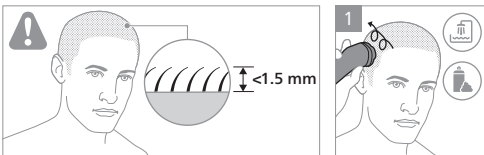
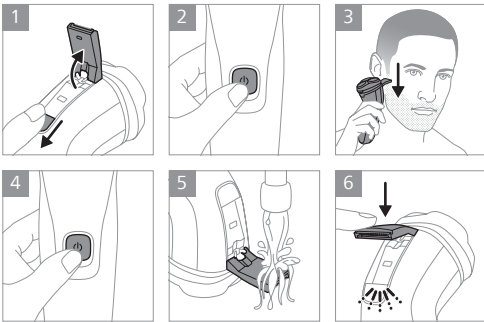


www.philips.com/support

>75 % recycled paper
>75 % papier recycle

© 2024 Koninklijke Philips N.V.
All rights reserved
3000.106.0104.2 (20/05/2024)





prize de perete care sunt conectate la un aparat electric de improspătare aerului, pentru a preîntâmpina deteriorarea ireparabilă a unității de alimentare electrică.
• Nu folosiți aparatul deteriorat. Intocmiți piesele deteriorate cu piese Philips noi.
• Din motive de igienă, aparatul trebuie folosit de o singură persoană.
• Scoateți aparatul din priză înainte de a-l curăța cu apă.
• Pentru a curăța aparatul, folosiți numai apă rece sau căldută.
• Nu folosiți niciodată aer comprimat, bureți de samă, agenți de curățare abrazivi sau lichide agresive pentru a curăța aparatul.
• Nivel maxim de zgomot: Lc = 69 dB(A)
• Este posibil să ve scurgă apă din mufa de la baza aparatului, atunci când îl clătiți. Acest lucru este normal și nu este pericolos, deoarece toate componentele electronice sunt închise într-o unitate de alimentare electrică.
• Utilizați aparatul numai cu priză de tip 2-pinos sau consumabile Philips originale.
• Încărcați, utilizați și depozitați produsul la o temperatură cuprinsă între 10 °C și 35 °C
• Păstrați produsul și bateriile la distanță de foc și nu le expuneți la lumina directă a soarelui sau la temperaturi ridicate.
• Dacă produsul se încălzeste în mod normal, înseamnă un mijloc normal, își schimbă culoarea sau dacă încărcarea sa durează mai mult decât de obicei, încetați utilizarea și încărcarea produsului și contactați Philips.
• Nu așezați produsele și bateriile acestora în cuptoare sau microunde sau pe masline de gătit cu inducție.
• Pentru a preveni arsuri sau eliberarea fumului, panoul sau piesele toxice sau periculoase, nu deschideți, nu modificați, nu perforați, nu deteriorați și nu dezamblați produsul sau bateria. Nu scurcircuitați, nu supraîncărcați și nu încărcați invers bateriile.
• Dacă bateriile sunt deteriorate sau prezintă scurgeri, evitați contactul cu pielea sau ochii. Dacă se întâmplă acest lucru, clătiți bine cu apă mediat și solicitați asistență medicală.

Câmpuri electromagnetice (EMF)

Acest aparat Philips respectă toate standardele și reglementările aplicabile privind expunerea la câmpuri electromagnetice.

Asistență

Pentru asistență pentru toate produsele, cum ar fi întrebări frecvente, vizitați www.philips.com/support

Reciclarea

• Acest simbol înseamnă că produsele electrice și bateriile nu trebuie eliminate împreună cu deșeurile menajere obișnuite (Fig. 3).
• Respectați regulile specifice țării dvs. cu privire la colectarea separată a produselor electrice și a bateriilor.

Îndepărtarea bateriei reincărcabile încorporate

Atunci când aparatul este scos din uz, bateria reincărcabilă încorporată trebuie îndepărtată numai de către un profesionist calificat. Înainte de a scoate bateria, asigurați-vă că aparatul este deconectat de la priză și că bateria este descărcată complet.

Luați toate măsurile de precauție necesare atunci când manipulați instrumente pentru a deschide aparatul și atunci când aruncați bateria reincărcabilă.

Atunci când manipulați baterii, asigurați-vă că mâinile dvs., produsul și bateriile sunt uscate.

Pentru a evita scurcircuitările accidentale a bateriilor după îndepărtare, nu permiteți firelor bateriilor să intre în contact cu obiecte metalice (de exemplu: monede, agrafe, etc.).
Nu înfășurați bateriile în folie din aluminiu. Accesoriul cu bandă adezivă flexibilă bateriilor sau introducătorii bateriilor într-o pungă din plastic înainte de a le elimina.

- Verificați dacă există șuruburi în carcasa aparatului. Dacă există, îndepărtați-le.
- Îndepărtați toate șuruburile, panoul sau piesele suplimentare ale aparatului până când vedeți placa de circuite integrate cu bateria reincărcabilă.
- Scoateți bateria reincărcabilă.

Șqip

Informacion i rëndësishëm sigurie

Përdorni produktin vetëm për qëllimin e synuar. Lexojeni me kujdes këtë informacion të rëndësishëm përparë përdirigje të produktit, baterive dhe aksesoreve të tij dhe ruajeni për referencë në të ardhmen. Këq-përdorimi mund të shkaktojë rrezik ose lëndime të rënda. Aksesoret e dhënë mund të ndryshojnë sipas produkteve të ndryshme.

Paralajmërim

• Për të karikuar produktin, përdorni vetëm një ushqyes të certifikuar sigurie me tension shumë të ulët (SELV) të cilin vlera në dalje është e kufizuar dhe, ndjore ose mendore ose në mjedis me lagështirë (p.sh. në banjë), përdorni vetëm një ushqyes IPX4 (rezistent ndaj ujërave). Një ushqyes i përshatshëm (p.sh. Philips HQ87) është i disponueshëm nëpërmjet www.philips.com/support. Gjithashtu, nëse ju duhet mbështetje për përdorimin e ushqyesit USB dhe kontaktin qendrorë e kufidest ndaj klientit në shtetit tuaj (shikoni fletëpalosjen e garancisë nëdërkombëtare për detaje e kontaktit). Përdorimi i një ushqyesi jo të certifikuar mund të shkaktojë rrezik ose lëndime të rënda.
• Mbjajeni thehtë kablion USB, ushqiesin USB dhe bazën e karikimit (nëse vjen me pajisjen) (Fig. 1).
• Pajisja është rezistente ndaj ujit (Fig. 2).
Ehtë e përshatshme për përdorim në banjë ose dush dhe për t'u pastruar në ujën e rubinetit. Për arsye sigurie, pajisja mund të përdoret vetëm pa kordon.
• Ky pajisje mund të përdoret nga femijë 8 vjeç e lart dhe nga persona me aftësi të kufizuara fizike, ndjore ose mendore ose me mungesë përvojë e njohurshir, nëse mbikëqyrën apo udhëzohen për të përdorur pajisjen në mënyrë të sigurt dhe nëse i kuptojnë rreziqet që paraqiten.
Fëmijët nuk duhet të luajin me pajisjen.
Pastrim dhe mirëmbajtja nga përdoruesit nuk duhet të bëhet nga femija pa mbikëqyrje.
• Mos e modifikoni ushqyesin.
• Për të parandaluar dëmet e riparueshme të ushqesit, mos e përdorni brenda ose pranë prizave që kanë aromatizues elektrikë.
• Mos e përdorni pajisjen nëse është dëmtuar.
Ndërrorinj pjesët e dëmtuara me pjesë të reja "Philips".
Për arsye higjienike, pajisja duhet të përdoret vetëm nga një person.
• Hiqje pajisjen nga prizat përpara se ta pastroni me ujë.
• Përdorni vetëm ujë të ftohtë ose të vakët për të pastruar pajisjen.
• Mos përdorni asnjehere ajër të kompresuar, sfungjerë pastrim, sionlone gërryese pastrimë ose lëngje agresive për të pastruar pajisjen.
• Në nivel maksimal i ushqesit, Lc = 69 dB(A)
• Kur shpëllani pajisjen, mund të rriqet një llojë nga prizat në pjesën e poshtme të saj.
Kjo është normale dhe jo e rrezikshme sepse të gjitha pjesët elektronike janë të mbyllura në një njësi elektrike të izoluar brenda pajisjes.
• Përdorni vetëm aksesore ose pjesë konsumi "Philips".
• Karikimi, përdorimi dhe ruajtja e produktit në temperaturë nga 10 °C deri në 35 °C
• Mbjajeni produktin dhe bateritë larg zjarrit dhe mos i ekspozoni ato në dritën e drejtëpërdrejtë të diellit apo ndaj temperaturave të larta.
• Nëse produkti mbikëhet ose lëshon erë, ndryshon ngjyrë apo nëse shkakton zërat me shumë se zakonisht, ndalo përdorimin dhe karikimin e produktit dhe kontaktoni me "Philips".
• Mos i vendosni produktet dhe bateritë e tyre në furra me mikrovale apo në tenxhere indukSIONI.
Për të shmangur mbikëqerjen e baterive ose cilrimit e substancave toksike apo të rrezikshme, mos e hapni, modifikoni, shpëni, dëmtoni apo çmontoni produktin ose baterinë.
• Mos shkaktoni qarq të shkurtër, mos i mbingarkoni dhe mos i karikoni në dritërit të kundërt bateritë.
• Nëse bateritë janë dëmtuar apo pikojnë, shmangini kontaktin me lekuren ose sytë.
Nëse ju ndodh diçka e tillë, shpëllani menjëherë me ujë dhe kërkoni ndihmën mjekësore.

Fushat elektromagnetike (EMF)

Pajisja Philips është në përputhje me të gjitha standardet dhe rregulloret në fuqi për ekspozimin ndaj fushave elektromagnetike.

Mbështetja

Për mbështetje për të gjitha produktet, si p.sh. pyetjejet e shpeshta, vizitoni www.philips.com/support

Rickilimi

• Ky simboli do të thotë që produktet elektrike dhe bateritë nuk duhet të hiqen nga mjediset me shumë të ngushtë (Fig. 3).
• Zbatoni rregulloret e shtetit tuaj për grumbullimin e veqar të produkteve elektrike dhe baterive.
Heqja e baterisë së karikueshme të integruar
Bateria e karikueshme e integruar duhet të hiqet vetëm nga një profesionist i kualifikuar kur pajisja hiqet.
Përpara se të hiqni baterinë, sigurohuni që pajisja të jetë hequr nga prizat dhe që bateria të jetë plotësisht e shkarkuar.
Merrni masat e nevojshme paraprake kur përdorni veglat për të hapur pajisjen dhe kur hidhni bateritë e rikarkueshme.

Kur administrimi bateritë sigurohuni që duart tuaja, produkti dhe bateritë të jenë të thata.

Për të shmangur ndonjë qarq të shkurtër të baterive pas heqjes, mos i lini kontaktet e baterive të takojnë në sende metalike (p.sh. moneda, kartica, uzasa). Mos i mbeshtetini bateritë në folie alumini. Mbrojtuni kontaktet me ngjitëse ose vendosini bateritë në një qese plastike përpara se t'i hidhni.

- Karikoni nëse ka vinda në folenë e pajisjes. Nëse ka, hiqini.
- Hiqni dritën e shtetit tuaj, panelin ose pjesët e pajisjes derisa të shikoni qarqun e priturat me baterinë e rikarkueshme.
- Hiqni baterinë e rikarkueshme.

Slovensčina
Pomembne varnostne informacije
Izdelek uporabljate samo za predvideni namen. Pred uporabo izdelka in baterij ter dodatne opreme natančno preberite te pomembne informacije in jih shranite. Če je zaradi nepravilne uporabe, Napačnega uporaba lahko privede do tveganj ali resnih poškodb. Prihözna dodatna oprema se lahko razlikuje glede na izdelek.

Opozorilo

• Za polnjenje izdelka uporabljate samo napajalno enoto z dovoljenim potrošjem SELV. Napačno izhodna napetostjo 5 V, ≥ 1 A. Za varno polnjenje v vlažnem okolju (npr. v kopalnici) uporabljate samo napajalnik IPX4 (odporen na pljuske). Ustrezne napajalnik (npr. Philips HQ87) je na voljo na www.philips.com/support. Če potrebujete pomoč pri iskanju pravega napajalnika USB, se obrnite na Philipsov center za pomoč uporabnikom v svoji državi (podatki za stik so na mednarodnem garancjskem listu). Uporaba neodobrene napajalnika lahko privede do tveganj ali resnih poškodb.
• Poskrbite, da bodo kabel USB, napajalnik USB in stojalo za polnjenje (če je priloženo) suhi (Sl. 1).
• Aparat uporabljajte samo ena enota občasno.
• Pred uporabo vedno v kadi ali pod prho in lahko ga čistite pod tekočo vodo. Aparat lahko torej iz varnostnih razlogov uporabljate samo brezicno.
• Ta aparat lahko uporabljajo otroci od 8. leta starosti naprej in osebe z zmanjšanimi fizičnimi, zaznavnimi ali psihičnimi sposobnostmi ali s pomembnimi fizičnimi in/ali duševnimi težavami, če se prejele naučijo za varno uporabo aparata in razumejo morebitne nevarnosti oziroma če jih pri uporabi nadzoruje odgovorna oseba. Otroci naj se ne igrajo z aparatom. Otroci ne smejo brez nadzora čistiti in vzdrževati aparata.
• Napajalnika ne spreminjajte.
• Napajalnika ne priključite v višino oziroma ga ne uporabljajte v bližnji vtičnice, v katero je priključen električni osevišnik zraka, ker lahko povzročite nepopravljivo škodo na napajalniku.
• Ne uporabljajte poskođavne opreme. Poskođavne dele zamenjajte z novimi Philipsovimi deli.
• Iz higienskih razlogov naj aparat uporabljate samo ena enota občasno.

• Aparat čistite z vodo.
• Naprave ne čistite s stisnjenim zrakom, čistilnimi gobicami, abrazivnimi čistili ali agresivnimi tekočinami.
• Najvišja ravna hrupa Lc = 69 dB(A)
• Če vam je treba izpraznjen polja iz vtičnice na dnu aparata. To je normalno in ni nevarno, saj so vsi električni deli v zatesnjeni motorni enoti v aparatu.
• Uporabljajte samo originalno Philipsovo dodatno opremo ali potrošni material.
• Izdelek polnite, uporabljajte in shranjajte pri temperaturi med 10 °C in 35 °C
• Izdelka in baterij ne približujte očem in jih ne izpostavljajte neposredni sončni svetlobi ali visoki temperaturam.
• Če se izdelek nepravdno odmakne od svojega in/ali močan vonj ali spremeni barvo oziroma če polnjenje traja dlje kot običajno, ga nehaite uporabljati in polniti ter se obrnite na družbo Philips.
• Izdelek in baterije ne dajajte v mikrovalovno pečico ali v indukcijska kuhilja.
• Izdelka ali baterije ne odvijate, spreminjajte, prebadajte, poskođujete ali razstavljajte, da se baterije ne bi pregrele ali začele sprošati strupenih ali nevarnih snovi. Pazite, da na baterijah ne pride do kratkega stika in jih ne polnite čezmerno ali obratno.
• Če se baterije poskođujejo ali puščajo, pazite, da ne pridejo v stik z očmi ali kožo. Če se to zgodi, prizadeto mesto nemudoma izperite z veliko vode in poiščite zdravniško pomoč.

Elektromagnetna polja (EMF)

Ta aparat Philips ustreza vsem upoštevanim standardom in predpisom glede izpostavljenosti elektromagnetnim poljem.

Podpora

Za vsjo podporo za izdelek, na primer pogosto postavljena vprašanja, obišcite www.philips.com/support

Recikliranje

• Tsi simbol pomeni, da električnih izdelkov in baterij ni dovoljeno odlagati skupaj z običajnimi gospodinjnim odpadki (Sl. 3).
• Upoštevajte predpise svoje države za ločeno zbiranje električnih izdelkov in baterij.
Odstranitev vgrajene akumulatorske baterije
Vgrajeno akumulatorsko baterijo lahko odstranite samo usposobljeni strokovnjak, ako aparat zavrzete. Pred odstranjenjem baterije izpostavljeni deli aparata, ki jih je treba izključiti iz zidne vtičnice in je baterija popolnoma prazna.
Pri ravnanju z orodjem ob odpiranju aparata in odlaganju akumulatorske baterije upoštevajte vse potrebne varnostne ukrepe.

Ko ravnamte z baterijami, pazite, da bodo vaše roke, izdelek in baterije suhi.

Pazite, da priključne sponke baterije ne pridejo v stik s kovinskimi predmeti (npr. kovanci, sponkami za lase, prstani), da ne pride do nenamernega kratkega stika. Baterije ne ovijajte v aluminijasto folijo (pred baterijo zavrzete, zlepite njene kontakte ali jo dajte v plastično vrečko.

- Preverite, ali so v ohišju aparata vtičje. Če so, jih odstranite.
- Odstranite morebitne dodatne vtičje, stranice ali dele aparata, da se izdelek popolnoma izključi iz vtičnice z akumulatorsko baterijo.
- Odstranite akumulatorsko baterijo.

Slovensky

Dôležité bezpečnostné informácie

Zariadenie používajte len na účel, na ktorý je určené. Pred použitím zariadenia, jeho batérii a príslušenstva si pozorne prečítajte tieto dôležité informácie a uschovajte ich na bezpečné použitie. Nesprávne použitie môže byť nebezpečné, v jeho dôsledku môže dôjsť k vážnemu zraneniu. Dodané príslušenstvo sa môže pre rôzne výroby líšiť.

Zariadenie použíajte len na účel, na ktorý je určené. Pred použitím zariadenia, jeho batérii a príslušenstva si pozorne prečítajte tieto dôležité informácie a uschovajte ich na bezpečné použitie. Nesprávne použitie môže byť nebezpečné, v jeho dôsledku môže dôjsť k vážnemu zraneniu. Dodané príslušenstvo sa môže pre rôzne výroby líšiť.

- Preverte, ali so v ohišju aparata vtičje. Če so, jih odstranite.
- Odstranite morebitne dodatne vtičje, stranice ali dele aparata, da se izdelek popolnoma izključi iz vtičnice z akumulatorsko baterijo.
- Odstranite akumulatorsko baterijo.

Podpora
Všetku podporu k výrobkom, napríklad najčastejšie otázky, nájdete na adrese www.philips.com/support

Renkyläcia

• Tieso symbol znamená, že tieto elektrické výrobky a batérie nemôžu likvidovať spolu s bežným domovým odpadom (Obr. 3).
• Dodržiavajte pravidlá separovaného zberu sonických výrobkov a batérií vo svojej krajine.

Demontáž zabudovanej nabijateľnej batérie

Zabudovanú nabíjateľnú batériu môže pri likvidácii zariadenia demontovať len odborné spôsoby techník. Skôr než batériu vyberiete, skontrolujte, či je zariadenie odpojené od elektrickej siete a batéria je úplne vybitá.

Pri otváraní zariadenia a likvidácii nabíjateľnej batérie sa riadte príslušnými bezpečnostnými opatreniami.

Pri manipulácii s batériami sa usistite, že vaše ruky, výrobok a batérie sú suché.

Zabráňte kontaktu koncoviek batérie s kovovými predmetmi (napríklad mincami, sponami, prstienkami), aby ste predišli náhodnému skratovaniu batérií po ich vybratí. Batérie nebahe do hliníkovej fólie. Pred likvidáciou póly batérie prelepte páskou alebo batérie umiestnite do plastovotej vrečky.

- Skontrolujte, či sa na kty zariadenia nachádzajú skrutky. Ak áno, odstráňte ich.
- Odstráňte všetky ďalšie skrutky, panely alebo súčiastky zariadenia, až kým nevidíte plošný spoj s nabíjateľnou batériou.
- Vyberte nabíjateľnú batériu.

Srpski

Važno bezbednosne informacije

Pročitajte korisnike isključivo u predviđene svrhe. Pre korišćenja proizvoda (i njegovih baterija), dodatka, pažljivo pročitajte ove važne informacije i sačuvajte ih za buduću upotrebu. Pogrešna upotreba može da dovede do ozbiljnosti ili ozbiljnih povreda. Dodatni koje ste dobili u kompletu mogu da se razlikuju od proizvoda do proizvoda.

Upozorenje

• Za punjenje proizvoda koristite isključivo jedinicu za napajanje sa sigurnosnim sertifikatom izuzetno niskog napona (SELV) koji ima izlaznu snagu od 5 V, ≥ 1 A. Za bezbedno punjenje u vlažnom okruženju (npr. u kupatilu) koristite isključivo jedinicu za napajanje IPX4 (otporna na prskanje). Odgovarajuća jedinica napajanja (npr. Philips HQ87) dostupna je putem već lokacije prodavnice.
• Nemojte koristiti ostetene ili oštećene aparate.
• Za bezbedno punjenje u vlažnom okruženju (npr. u kupatilu) koristite isključivo jedinicu za napajanje IPX4 (otporna na prskanje). Odgovarajuća jedinica napajanja (npr. Philips HQ87) dostupna je putem već lokacije prodavnice.
• Nemojte koristiti oštećene ili oštećene aparate.
• Za bezbedno punjenje u vlažnom okruženju (npr. u kupatilu) koristite isključivo jedinicu za napajanje IPX4 (otporna na prskanje). Odgovarajuća jedinica napajanja (npr. Philips HQ87) dostupna je putem već lokacije prodavnice.
• Nemojte koristiti oštećene ili oštećene aparate.
• Za bezbedno punjenje u vlažnom okruženju (npr. u kupatilu) koristite isključivo jedinicu za napajanje IPX4 (otporna na prskanje). Odgovarajuća jedinica napajanja (npr. Philips HQ87) dostupna je putem već lokacije prodavnice.
• Nemojte koristiti oštećene ili oštećene aparate.
• Za bezbedno punjenje u vlažnom okruženju (npr. u kupatilu) koristite isključivo jedinicu za napajanje IPX4 (otporna na prskanje). Odgovarajuća jedinica napajanja (npr. Philips HQ87) dostupna je putem već lokacije prodavnice.
• Nemojte koristiti oštećene ili oštećene aparate.
• Za bezbedno punjenje u vlažnom okruženju (npr. u kupatilu) koristite isključivo jedinicu za napajanje IPX4 (otporna na prskanje). Odgovarajuća jedinica napajanja (npr. Philips HQ87) dostupna je putem već lokacije prodavnice.
• Nemojte koristiti oštećene ili oštećene aparate.
• Za bezbedno punjenje u vlažnom okruženju (npr. u kupatilu) koristite isključivo jedinicu za napajanje IPX4 (otporna na prskanje). Odgovarajuća jedinica napajanja (npr. Philips HQ87) dostupna je putem već lokacije prodavnice.
• Nemojte koristiti oštećene ili oštećene aparate.
• Za bezbedno punjenje u vlažnom okruženju (npr. u kupatilu) koristite isključivo jedinicu za napajanje IPX4 (otporna na prskanje). Odgovarajuća jedinica napajanja (npr. Philips HQ87) dostupna je putem već lokacije prodavnice.
• Nemojte koristiti oštećene ili oštećene aparate.
• Za bezbedno punjenje u vlažnom okruženju (npr. u kupatilu) koristite isključivo jedinicu za napajanje IPX4 (otporna na prskanje). Odgovarajuća jedinica napajanja (npr. Philips HQ87) dostupna je putem već lokacije prodavnice.
• Nemojte koristiti oštećene ili oštećene aparate.
• Za bezbedno punjenje u vlažnom okruženju (npr. u kupatilu) koristite isključivo jedinicu za napajanje IPX4 (otporna na prskanje). Odgovarajuća jedinica napajanja (npr. Philips HQ87) dostupna je putem već lokacije prodavnice.
• Nemojte koristiti oštećene ili oštećene aparate.
• Za bezbedno punjenje u vlažnom okruženju (npr. u kupatilu) koristite isključivo jedinicu za napajanje IPX4 (otporna na prskanje). Odgovarajuća jedinica napajanja (npr. Philips HQ87) dostupna je putem već lokacije prodavnice.
• Nemojte koristiti oštećene ili oštećene aparate.
• Za bezbedno punjenje u vlažnom okruženju (npr. u kupatilu) koristite isključivo jedinicu za napajanje IPX4 (otporna na prskanje). Odgovarajuća jedinica napajanja (npr. Philips HQ87) dostupna je putem već lokacije prodavnice.
• Nemojte koristiti oštećene ili oštećene aparate.
• Za bezbedno punjenje u vlažnom okruženju (npr. u kupatilu) koristite isključivo jedinicu za napajanje IPX4 (otporna na prskanje). Odgovarajuća jedinica napajanja (npr. Philips HQ87) dostupna je putem već lokacije prodavnice.
• Nemojte koristiti oštećene ili oštećene aparate.
• Za bezbedno punjenje u vlažnom okruženju (npr. u kupatilu) koristite isključivo jedinicu za napajanje IPX4 (otporna na prskanje). Odgovarajuća jedinica napajanja (npr. Philips HQ87) dostupna je putem već lokacije prodavnice.
• Nemojte koristiti oštećene ili oštećene aparate.
• Za bezbedno punjenje u vlažnom okruženju (npr. u kupatilu) koristite isključivo jedinicu za napajanje IPX4 (otporna na prskanje). Odgovarajuća jedinica napajanja (npr. Philips HQ87) dostupna je putem već lokacije prodavnice.
• Nemojte koristiti oštećene ili oštećene aparate.
• Za bezbedno punjenje u vlažnom okruženju (npr. u kupatilu) koristite isključivo jedinicu za napajanje IPX4 (otporna na prskanje). Odgovarajuća jedinica napajanja (npr. Philips HQ87) dostupna je putem već lokacije prodavnice.
• Nemojte koristiti oštećene ili oštećene aparate.
• Za bezbedno punjenje u vlažnom okruženju (npr. u kupatilu) koristite isključivo jedinicu za napajanje IPX4 (otporna na prskanje). Odgovarajuća jedinica napajanja (npr. Philips HQ87) dostupna je putem već lokacije prodavnice.
• Nemojte koristiti oštećene ili oštećene aparate.
• Za bezbedno punjenje u vlažnom okruženju (npr. u kupatilu) koristite isključivo jedinicu za napajanje IPX4 (otporna na prskanje). Odgovarajuća jedinica napajanja (npr. Philips HQ87) dostupna je putem već lokacije prodavnice.
• Nemojte koristiti oštećene ili oštećene aparate.
• Za bezbedno punjenje u vlažnom okruženju (npr. u kupatilu) koristite isključivo jedinicu za napajanje IPX4 (otporna na prskanje). Odgovarajuća jedinica napajanja (npr. Philips HQ87) dostupna je putem već lokacije prodavnice.
• Nemojte koristiti oštećene ili oštećene aparate.
• Za bezbedno punjenje u vlažnom okruženju (npr. u kupatilu) koristite isključivo jedinicu za napajanje IPX4 (otporna na prskanje). Odgovarajuća jedinica napajanja (npr. Philips HQ87) dostupna je putem već lokacije prodavnice.
• Nemojte koristiti oštećene ili oštećene aparate.
• Za bezbedno punjenje u vlažnom okruženju (npr. u kupatilu) koristite isključivo jedinicu za napajanje IPX4 (otporna na prskanje). Odgovarajuća jedinica napajanja (npr. Philips HQ87) dostupna je putem već lokacije prodavnice.
• Nemojte koristiti oštećene ili oštećene aparate.
• Za bezbedno punjenje u vlažnom okruženju (npr. u kupatilu) koristite isključivo jedinicu za napajanje IPX4 (otporna na prskanje). Odgovarajuća jedinica napajanja (npr. Philips HQ87) dostupna je putem već lokacije prodavnice.
• Nemojte koristiti oštećene ili oštećene aparate.
• Za bezbedno punjenje u vlažnom okruženju (npr. u kupatilu) koristite isključivo jedinicu za napajanje IPX4 (otporna na prskanje). Odgovarajuća jedinica napajanja (npr. Philips HQ87) dostupna je putem već lokacije prodavnice.
• Nemojte koristiti oštećene ili oštećene aparate.
• Za bezbedno punjenje u vlažnom okruženju (npr. u kupatilu) koristite isključivo jedinicu za napajanje IPX4 (otporna na prskanje). Odgovarajuća jedinica napajanja (npr. Philips HQ87) dostupna je putem već lokacije prodavnice.
• Nemojte koristiti oštećene ili oštećene aparate.
• Za bezbedno punjenje u vlažnom okruženju (npr. u kupatilu) koristite isključivo jedinicu za napajanje IPX4 (otporna na prskanje). Odgovarajuća jedinica napajanja (npr. Philips HQ87) dostupna je putem već lokacije prodavnice.
• Nemojte koristiti oštećene ili oštećene aparate.
• Za bezbedno punjenje u vlažnom okruženju (npr. u kupatilu) koristite isključivo jedinicu za napajanje IPX4 (otporna na prskanje). Odgovarajuća jedinica napajanja (npr. Philips HQ87) dostupna je putem već lokacije prodavnice.
• Nemojte koristiti oštećene ili oštećene aparate.
• Za bezbedno punjenje u vlažnom okruženju (npr. u kupatilu) koristite isključivo jedinicu za napajanje IPX4 (otporna na prskanje). Odgovarajuća jedinica napajanja (npr. Philips HQ87) dostupna je putem već lokacije prodavnice.
• Nemojte koristiti oštećene ili oštećene aparate.
• Za bezbedno punjenje u vlažnom okruženju (npr. u kupatilu) koristite isključivo jedinicu za napajanje IPX4 (otporna na prskanje). Odgovarajuća jedinica napajanja (npr. Philips HQ87) dostupna je putem već lokacije prodavnice.
• Nemojte koristiti oštećene ili oštećene aparate.
• Za bezbedno punjenje u vlažnom okruženju (npr. u kupatilu) koristite isključivo jedinicu za napajanje IPX4 (otporna na prskanje). Odgovarajuća jedinica napajanja (npr. Philips HQ87) dostupna je putem već lokacije prodavnice.
• Nemojte koristiti oštećene ili oštećene aparate.
• Za bezbedno punjenje u vlažnom okruženju (npr. u kupatilu) koristite isključivo jedinicu za napajanje IPX4 (otporna na prskanje). Odgovarajuća jedinica napajanja (npr. Philips HQ87) dostupna je putem već lokacije prodavnice.
• Nemojte koristiti oštećene ili oštećene aparate.
• Za bezbedno punjenje u vlažnom okruženju (npr. u kupatilu) koristite isključivo jedinicu za napajanje IPX4 (otporna na prskanje). Odgovarajuća jedinica napajanja (npr. Philips HQ87) dostupna je putem već lokacije prodavnice.
• Nemojte koristiti oštećene ili oštećene aparate.
• Za bezbedno punjenje u vlažnom okruženju (npr. u kupatilu) koristite isključivo jedinicu za napajanje IPX4 (otporna na prskanje). Odgovarajuća jedinica napajanja (npr. Philips HQ87) dostupna je putem već lokacije prodavnice.
• Nemojte koristiti oštećene ili oštećene aparate.
• Za bezbedno punjenje u vlažnom okruženju (npr. u kupatilu) koristite isključivo jedinicu za napajanje IPX4 (otporna na prskanje). Odgovarajuća jedinica napajanja (npr. Philips HQ87) dostupna je putem već lokacije prodavnice.
• Nemojte koristiti oštećene ili oštećene aparate.
• Za bezbedno punjenje u vlažnom okruženju (npr. u kupatilu) koristite isključivo jedinicu za napajanje IPX4 (otporna na prskanje). Odgovarajuća jedinica napajanja (npr. Philips HQ87) dostupna je putem već lokacije prodavnice.
• Nemojte koristiti oštećene ili oštećene aparate.
• Za bezbedno punjenje u vlažnom okruženju (npr. u kupatilu) koristite isključivo jedinicu za napajanje IPX4 (otporna na prskanje). Odgovarajuća jedinica napajanja (npr. Philips HQ87) dostupna je putem već lokacije prodavnice.
• Nemojte koristiti oštećene ili oštećene aparate.
• Za bezbedno punjenje u vlažnom okruženju (npr. u kupatilu) koristite isključivo jedinicu za napajanje IPX4 (otporna na prskanje). Odgovarajuća jedinica napajanja (npr. Philips HQ87) dostupna je putem već lokacije prodavnice.
• Nemojte koristiti oštećene ili oštećene aparate.
• Za bezbedno punjenje u vlažnom okruženju (npr. u kupatilu) koristite isključivo jedinicu za napajanje IPX4 (otporna na prskanje). Odgovarajuća jedinica napajanja (npr. Philips HQ87) dostupna je putem već lokacije prodavnice.
• Nemojte koristiti oštećene ili oštećene aparate.
• Za bezbedno punjenje u vlažnom okruženju (npr. u kupatilu) koristite isključivo jedinicu za napajanje IPX4 (otporna na prskanje). Odgovarajuća jedinica napajanja (npr. Philips HQ87) dostupna je putem već lokacije prodavnice.
• Nemojte koristiti oštećene ili oštećene aparate.
• Za bezbedno punjenje u vlažnom okruženju (npr. u kupatilu) koristite isključivo jedinicu za napajanje IPX4 (otporna na prskanje). Odgovarajuća jedinica napajanja (npr. Philips HQ87) dostupna je putem već lokacije prodavnice.
• Nemojte koristiti oštećene ili oštećene aparate.
• Za bezbedno punjenje u vlažnom okruženju (npr. u kupatilu) koristite isključivo jedinicu za napajanje IPX4 (otporna na prskanje). Odgovarajuća jedinica napajanja (npr. Philips HQ87) dostupna je putem već lokacije prodavnice.
• Nemojte koristiti oštećene ili oštećene aparate.
• Za bezbedno punjenje u vlažnom okruženju (npr. u kupatilu) koristite isključivo jedinicu za napajanje IPX4 (otporna na prskanje). Odgovarajuća jedinica napajanja (npr. Philips HQ87) dostupna je putem već lokacije prodavnice.
• Nemojte koristiti oštećene ili oštećene aparate.
• Za bezbedno punjenje u vlažnom okruženju (npr. u kupatilu) koristite isključivo jedinicu za napajanje IPX4 (otporna na prskanje). Odgovarajuća jedinica napajanja (npr. Philips HQ87) dostupna je putem već lokacije prodavnice.
• Nemojte koristiti oštećene ili oštećene aparate.
• Za bezbedno punjenje u vlažnom okruženju (npr. u kupatilu) koristite isključivo jedinicu za napajanje IPX4 (otporna na prskanje). Odgovarajuća jedinica napajanja (npr. Philips HQ87) dostupna je putem već lokacije prodavnice.
• Nemojte koristiti oštećene ili oštećene aparate.
• Za bezbedno punjenje u vlažnom okruženju (npr. u kupatilu) koristite isključivo jedinicu za napajanje IPX4 (otporna na prskanje). Odgovarajuća jedinica napajanja (npr. Philips HQ87) dostupna je putem već lokacije prodavnice.
• Nemojte koristiti oštećene ili oštećene aparate.
• Za bezbedno punjenje u vlažnom okruženju (npr. u kupatilu) koristite isključivo jedinicu za napajanje IPX4 (otporna na prskanje). Odgovarajuća jedinica napajanja (npr. Philips HQ87) dostupna je putem već lokacije prodavnice.
• Nemojte koristiti oštećene ili oštećene aparate.
• Za bezbedno punjenje u vlažnom okruženju (npr. u kupatilu) koristite isključivo jedinicu za napajanje IPX4 (otporna na prskanje). Odgovarajuća jedinica napajanja (npr. Philips HQ87) dostupna je putem već lokacije prodavnice.
• Nemojte koristiti oštećene ili oštećene aparate.
• Za bezbedno punjenje u vlažnom okruženju (npr. u kupatilu) koristite isključivo jedinicu za napajanje IPX4 (otporna na prskanje). Odgovarajuća jedinica napajanja (n