

# NÁVOD K OBSLUZE

stolní / nástěnný / stojanový  
ventilátor

## Professor

ST406





Jmenovitý rozsah napětí	220-240V
Jmenovitý kmitočet	50Hz
Jmenovitý příkon	50W
Příkon ventilátoru (P)	34,2 W
Třída ochrany před úrazem el. proudem	II
Hladina akustického výkonu ( $L_{WA}$ )	53,7 dB(A)
Průměr lopatek/ochranné mřížky	38/42 cm
Maximální průtok ventilátoru (F)	29,97 m <sup>3</sup> /min
Provozní hodnota (SV)	0,88 (m <sup>3</sup> /min)/W
Spotřeba energie v pohotovostním režimu ( $P_{SB}$ )	0 W
Maximální rychlost proudění vzduchu (c)	2,64 m/s
Norma pro měření provozní hodnoty	EN IEC 60879:2019
Kontakt pro poskytnutí dalších informací	Zásobování a.s., Chloumecká 3376, 27601 Mělník, ČR

## Důležité bezpečnostní pokyny



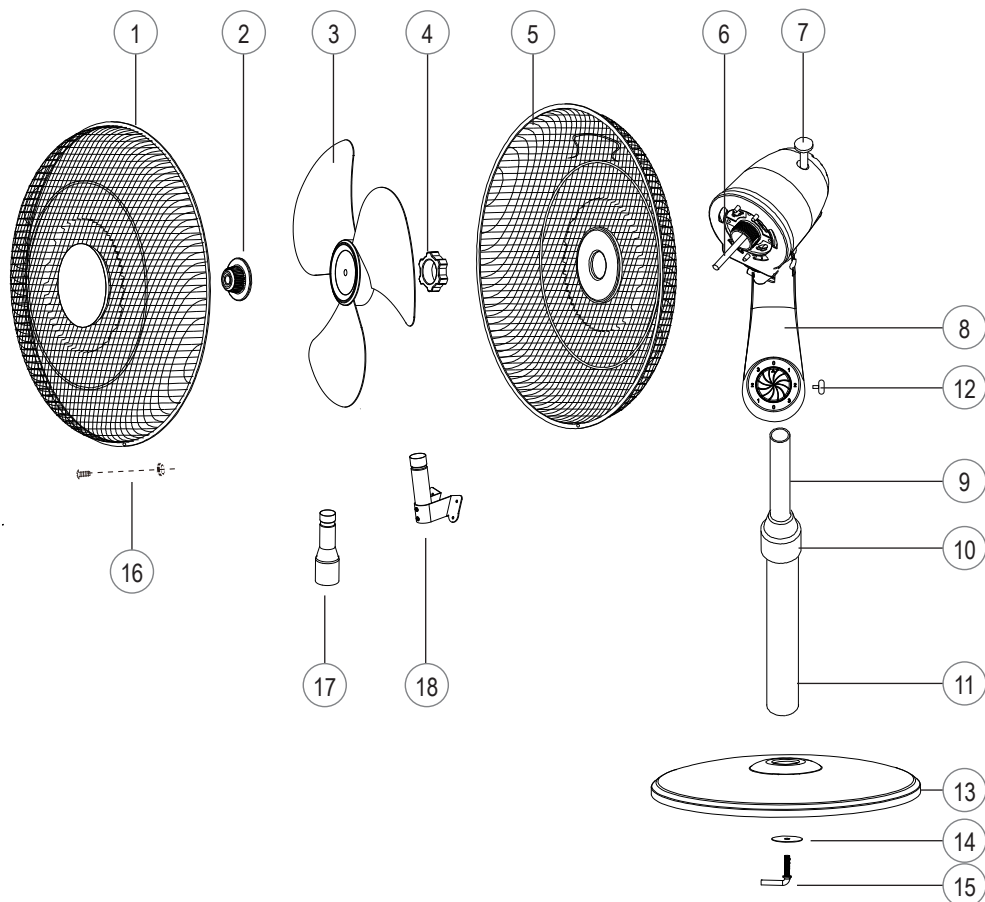
Tento návod k obsluze je součástí výrobku. Obsahuje důležité informace a bezpečnostní pokyny. Pozorně si tento návod přečtěte a ponechejte si jej pro případné pozdější použití. Jestliže výrobek předáte jiným osobám, odevzdejte spolu s ním i tento návod.

- **Tento spotřebič mohou používat děti ve věku 8 let a starší a osoby se sníženými fyzickými, smyslovými či mentálními schopnostmi nebo nedostatkem zkušeností a znalostí, pokud jsou pod dozorem nebo byly poučeny o používání spotřebiče bezpečným způsobem a rozumí případným nebezpečím.**
- Děti si se spotřebičem nesmějí hrát.
- Čištění a údržbu prováděnou uživatelem nesmějí provádět děti, pokud nejsou starší 8 let a pod dozorem.
- Děti mladší 8 let se musí držet mimo dosah spotřebiče a jeho přívodu.
- Ventilátor nenechávejte zapnutý bez dozoru.
- Před prvním použitím zkontrolujte, zda údaj na výrobním štítku odpovídá napětí ve vaší elektrické síti. Z hlediska bezpečnosti smí být spotřebič zapojen pouze do zásuvky, která odpovídá platným předpisům a technickým normám.
- Před každým použitím ventilátoru zkontrolujte jeho celkový technický stav, neporušenost přírodní šňůry a stav zástrčky z hlediska poškození. Jestliže přístroj vykazuje nějakou závadu, neuvádějte ho do provozu.
- Ventilátor nikdy nezakrývejte žádnými předměty. Nestrkejte žádné předměty skrz ochrannou mřížku ventilátoru!
- Ventilátor používejte výhradně ve vnitřních prostorách s výjimkou prostor jako prádelny, koupelny a v blízkosti jiných zdrojů vody. Ventilátor je určen pouze pro používání v domácnostech, kancelářích a podobných prostorech. Ventilátor není určen pro používání venku, pod širým nebem!
- Ventilátor nepoužívejte v místnostech s vysokou prašností nebo vlhkostí (např. v prádelnách, koupelnách apod.), v prostorech, kde se skladují chemické látky, v průmyslovém prostředí.
- Ventilátor umístěte na rovný, pevný, stabilní a suchý povrch. Ventilátor nevystavujte vlhkému a chemicky agresivnímu prostředí.
- Ventilátor neponořujte do vody nebo jiné tekutiny.

- Ventilátor udržujte v dostatečné vzdálenosti od otevřeného ohně a dalších zdrojů tepla.
- Je-li napájecí přívod, zástrčka nebo jiný díl tohoto spotřebiče poškozen, nepoužívejte ho. Musí být nahrazen výrobcem nebo autorizovaným servisním technikem či podobně kvalifikovanou osobou, aby se zabránilo vzniku nebezpečné situace.
- Neprovádějte sami žádné opravy ventilátoru. Pokud je to nutné, obraťte se na autorizovaný servis.
- Pro zamezení úrazu elektrickým proudem a požáru **NEPONOŘUJTE SPOTŘEBIČ DO VODY ANI JINÝCH TEKUTIN**. Stane-li se tak, **NEDOTÝKEJTE SE** spotřebiče, okamžitě jej odpojte od elektrické sítě a obraťte se na autorizovaný servis.
- Neobsluhujte spotřebič mokřýma rukama.
- Nenechávejte přívodní šňůru spotřebiče viset přes ostrou hranu stolu nebo pultu a zabraňte jejímu dotyku s horkým povrchem, například se sporákem. Dbejte na to, aby se o kabel nezakopávalo.
- Nepokládejte spotřebič ani přívodní šňůru na horkou plochu.
- Netahejte za přívodní kabel, nepřekrucujte jej a nenavíjejte na tělo spotřebiče. Ventilátor rovněž nepřemísťujte taháním za přívodní kabel.
- Předtím, než začnete spotřebič čistit a v případě, že jej nebudete po delší dobu používat, vytáhněte vidlici síťového přívodu ze zásuvky. Neodpojujte ventilátor ze zásuvky tahem za kabel, ale vždy tahem za zástrčku!
- Při vypínání vždy nejprve spotřebič vypněte otočením ovladače do polohy 0 a teprve potom můžete vypojit spotřebič ze sítě.
- Opravy el.spotřebičů zn. Professor smějí být prováděny pouze odborníky. Neodborné opravy mohou vystavit uživatele značnému nebezpečí.

## Vyobrazení a popis výrobku

1. Přední ochranná mřížka
2. Zajišťovací matice lopatek
3. Lopatky
4. Matice pro uchycení zadní ochranné mřížky
5. Zadní ochranná mřížka
6. Hřídel motoru
7. Ovladač oscilace
8. Motorová jednotka s otočným ovladačem
9. Nastavitelná tyč
10. Matice k nastavení výšky
11. Vnější tyč
12. Šroub pro připevnění motorové jednotky k tyči
13. Základna pro stojanový/stolní ventilátor
14. Podložka
15. Šroub
16. Šroubek s matkou pro spojení ochranných mřížek
17. Držák stolního ventilátoru
18. Držák k přidělení na stěnu
19. Šrouby pro přidělení na stěnu (není vyobrazeno)

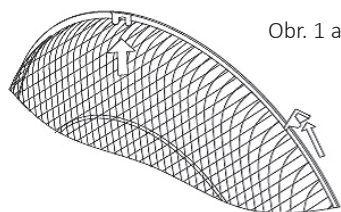


## Sestavení ventilátoru

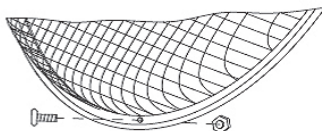
Vybalte ventilátor z krabice a odstraňte veškerý obalový materiál, který zlikvidujte vhodným způsobem. Držte jej mimo dosah dětí, hrozí nebezpečí udušení! Ujistěte se, že je výrobek kompletní, viz Popis výrobku. Zjistíte-li, že některá část výrobku chybí nebo je poškozená, výrobek nesestavujte a obraťte se na prodejce.

Při sestavování se řiďte následujícími instrukcemi a vyobrazením, viz Popis výrobku.

1. Pokud budete používat ventilátor jako stojanový, nejprve přišroubujte vnější tyč (11) k základně (13) za použití podložky (14) a šroubu (15). Uvolněte matici k nastavení výšky (10). Z vnější tyče (11) povytáhněte nastavitelnou část (9), natavte do požadované výšky a zajistěte maticí (10). Základnu s tyčí postavte na rovný a pevný povrch. Povolte šroub na straně motorové jednotky (12) a motorovou jednotku nasadte na nastavitelnou tyč (9). Poté ji zajistěte utažením šroubu.
2. Z hřídele motoru (6) odšroubujte matice (2- po směru a 4- proti směru hodinových ručiček). Na hřídel nasadte zadní ochrannou mřížku (5) tak, aby rukojeť pro přenášení na zadní straně ochranné mřížky směřovala nahoru a výstupky na motorové jednotce zapadly do otvorů na mřížce. Poté mřížku připevněte maticí (4) k motorové jednotce; řádně dotáhněte.
3. Na hřídel motoru nasadte lopatky ventilátoru (3) a přitlačte je k motorové jednotce tak, aby výstupky na hřídeli zapadly do drážek v zadní části lopatek. Poté lopatky dobře zajistěte maticí (2) k hřídeli; řádně dotáhněte proti směru hodinových ručiček.
4. Na obvodu přední ochranné mřížky (1) se nachází 4 zajišťovací svorky, háček a otvor pro šroubek (Obr. 1 a 2). Svorky odjistěte a šroubek s matkou vyjměte. Přední ochrannou mřížku přiložte k zadní tak, aby zapadla do háčku na přední mřížce a ten byl přitom umístěn nahoře. Pozici přední mřížky poté upravte tak, aby se dírky pro šroubek na obou mřížkách překrývaly, a mřížky spojte pomocí svorek. Na závěr zajistěte mřížky pomocí přiloženého šroubku a matky.
5. Chcete-li ventilátor používat jako stolní, pak k základně (13) přišroubujte držák (17) s použitím podložky (14) a šroubu (15). Na držák (17) pak nasadte motorovou jednotku (8) a zajistěte ji utažením šroubu (12).
6. Ventilátor lze použít také jako nástěnný. Držák (18) připevněte na stěnu. Použijte přiložené šrouby a/nebo jiné v závislosti na materiálu stěny. Doporučujeme se poradit s odborníkem. Poté nasadte motorovou jednotku (8) na držák (18) a zajistěte šroubkem (12).



Obr. 1 a Obr. 2



Obr. 3



## Obsluha ventilátoru

Ventilátor umístěte na rovný a pevný povrch, v souladu s návodem. Zkontrolujte, že je ventilátor vypnutý, tzn. otočný ovladač je v poloze 0 šipka na otočném ovladači ukazuje na 0 a zapojte ho do el. zásuvky. Ventilátor zapnete otočením ovladače (Obr. 3) do polohy 1, 2 nebo 3 podle požadované rychlosti – rychlost 1 nejnižší, rychlost 3 nejvyšší. Ventilátor vypnete otočením ovladače do polohy 0- vypnuto. Nebudete-li ventilátor delší dobu používat, vypojte jej po vypnutí z el. zásuvky.

Je-li ventilátor zapnutý, oscilaci zastavíte stlačením ovladače (7) a znovu spustíte jeho vytažením. Chcete-li nastavit vertikální sklon ventilátoru, nejprve vypněte ventilátor otočením ovladače do polohy 0. Kloub pro nastavení sklonu je na boku zajištěn matkou. Matku povolte, nastavte motorovou jednotku do požadovaného úhlu a zajistěte utažením matky. Nepoužívejte násilí, ventilátor umožňuje nastavení pouze ve 3 polohách- nahoru, rovně, dolů. Správné nastavení ventilátoru do jednotlivých poloh poznáte podle cvaknutí.

## Čištění a údržba

Předtím, než začnete ventilátor čistit a v případě, že jej nebudete po delší dobu používat, zkontrolujte, že je vypnutý a vytáhněte vidlici síťového přívodu ze zásuvky. Neodpojujte ventilátor ze zásuvky tahem za kabel, ale vždy tahem za zástrčku!

Povrch ventilátoru otřete čistým, suchým hadříkem. V případě většího znečištění, ventilátor rozeberte a jednotlivé části, kromě vidlice síťového kabelu, otřete mírně navlhčeným hadříkem. Než ventilátor znovu sestavíte, nechte všechny části pořádně vyschnout. Dbejte na to, aby se voda nedostala do motorové jednotky! Stane-li se tak, potom přístroj nepoužívejte a obraťte se na autorizovaný servis. Nepoužívejte k čištění brusné čisticí prostředky, benzín a jiná rozpouštědla nebo jiné agresivní chemikálie. Nebudete-li ventilátor používat delší dobu, uschovejte ho na čistém, suchém místě mimo dosah dětí.



## Zpětný odběr elektroodpadu

### Informace pro uživatele k likvidaci elektrických a elektronických zařízení (z domácnosti)

Uvedený symbol na výrobku nebo v průvodní dokumentaci znamená, že použité elektrické nebo elektronické výrobky nesmí být likvidovány společně s komunálním odpadem. Za účelem správné likvidace výrobku jej odevzdejte na určených sběrných místech, kde budou přijata zdarma.

Správnou likvidací tohoto produktu pomůžete zachovat cenné přírodní zdroje a napomáháte prevenci potenciálních negativních dopadů na životní prostředí a lidské zdraví, což by mohly být důsledky nesprávné likvidace odpadů. Další podrobnosti si vyžádejte od místního úřadu, nejbližšího sběrného místa, v Zákonu o odpadech příslušné země, v ČR č. 185/2001 Sb. v platném znění. Při nesprávné likvidaci tohoto druhu odpadu mohou být v souladu s národními předpisy uděleny pokuty.

## Záruční prohlášení

Děkujeme Vám za důvěru v tento výrobek. Věříme, že s ním budete maximálně spokojeni. Jestliže jste se rozhodli zakoupit některý výrobek z oblasti drobných kuchyňských spotřebičů, péče o tělo nebo spotřební elektroniky, dovolujeme si Vás upozornit na několik skutečností.

- Při vybírání přístroje pečlivě zvažte, jaké funkce od přístroje požadujete. Pokud Vám nebude výrobek v budoucnu vyhovovat, není tato skutečnost důvodem k reklamaci.
- Před prvním použitím si pozorně přečtete přiložený návod a důsledně se jím řiďte.
- Veškeré výrobky slouží pro domácí použití. Pro profesionální použití jsou určeny výrobky specializovaných výrobců.
- Všechny doklady o koupi a o případných opravách Vašeho výrobku doporučujeme uschovat po dobu 3 let pro poskytnutí maximálně kvalitního záručního a pozáručního servisu.

Na tento domácí spotřebič poskytujeme záruku na bezchybnou funkci po dobu 24 měsíců od data zakoupení výrobku spotřebitelem. Záruka se vztahuje na závady způsobené chybou výroby nebo vadou materiálu.

Záruku lze uplatňovat u organizace, u které byl výrobek zakoupen. Záruka je neplatná, jestliže je závada způsobena mechanickým poškozením (např. při přepravě), nesprávným používáním nebo používáním v rozporu s návodem k obsluze, neodvratnou událostí (např. živelná pohroma), byl-li výrobek připojen na jiné síťové napětí, než pro které je určen a také v případě úprav nebo oprav provedených osobami, jež k tomuto zákroku nemají oprávnění. Výrobky jsou určeny pro použití v domácnosti. Při použití jiným způsobem nemůže být záruka uplatněna.

V případě poruchy se obraťte na prodejce, u kterého jste výrobek zakoupili, nebo na celostátního nositele servisu. Při reklamaci doporučujeme doložit doklad o koupi výrobku.

V případě nerespektování těchto zásad nemůžeme uznat případnou reklamaci.

**Celostátní nositel servisu zajišťující opravy  
a náhradní díly prostřednictvím smluvních partnerů je:**

**Zásobování a. s.**

**Chloumecká 3376, 276 01 Mělník**

**tel.: +420 315 646 160**

**reklamace@zasobovani.cz**

**www.eva.cz**