



NÁVOD K OBSLUZE

Stojan na vánoční stromek Lagrada 91482



Pro stromky \varnothing 3 - 13 cm / výška max. 2,3 m

Hmotnost: 4,2 kg

Rozměry: 32 x 10,5 x 32 cm

Prostor pro vodu max. 3,2 l

Před prvním použitím si nejprve pozorně přečtěte tento návod
a řiďte se pokyny v něm uvedenými.

Dovozce: Zásobování a.s., Chlumecká 3376, 276 01 Mělník, ČR, www.eva.cz

strana 1





DŮLEŽITÉ BEZPEČNOSTNÍ INSTRUKCE

- Stojan je určený výhradně k upevnění živého vánočního stromku v interiéru. Nepoužívejte k jiným účelům! Nepoužívejte venku!
- Před prvním použitím stojan zkontrolujte. Zjistíte-li nějaké poškození, stojan nepoužívejte a obraťte se na prodejce.
- Nikdy nezasahujte do konstrukce stojanu!
- Stojan používejte pouze na rovném a dostatečně silném/pevném povrchu.
- Stojan není hračka! Nedovolte dětem si se stojanem hrát! Děti mladší 15 let nesmějí stojan obsluhovat!
- Nikdy nezasahujte do upínacího systému rukou! Nebezpeční poranění! Obsluha páky při upevňování je povolena pouze nohou, v pevné obuvi! Před stlačením páky se vždy ujistěte, že se v upínacím systému nenachází ruce, prsty apod.
- Stromek vkládejte do stojanu bez dekorací.
- Před tím, než začnete stromek zdobit, se ujistěte, že je bezpečně a pevně usazen ve stojanu.
- Stojan se stromkem umístěte v dostatečné vzdálenosti od zdrojů ohně, kamen apod.
- Stromek s rozsvícenými dekoračními světýlky nenechávejte bez dozoru! Zároveň dbejte nato, aby byl kabel světýlek v dostatečné vzdálenosti od vody ve stojanu.
- Abyste předešli případnému poškození podlahy, doporučujeme pod stojan umístit ještě ochrannou podložku.
- Před vkládáním stromku do stojanu doporučujeme kmen na konci rovně seříznout. Křivě seříznutý nebo rozštěpený kmen může snížit stabilitu stromku ve stojanu.



Popis stojanu

- 1 - Páka
- 2 - Pojistka - nahoře uvolněno, dole zajištěno
- 3- Tělo stojanu
- 4 - Ukazatel hladiny vody
- 5 - Upínací systém
- 6 - Prostor pro vložení stromku/nalítí vody
- 7 - Vylévací otvor



Skladování

Po použití ze stojanu vylejte zbytek vody, očistěte jej vlhkým hadříkem a nechte pořádně vysušit. Stojan skladujte na suchém a čistém místě s pákou v uzamčené poloze. Doporučujeme jej skladovat v původním obalu.

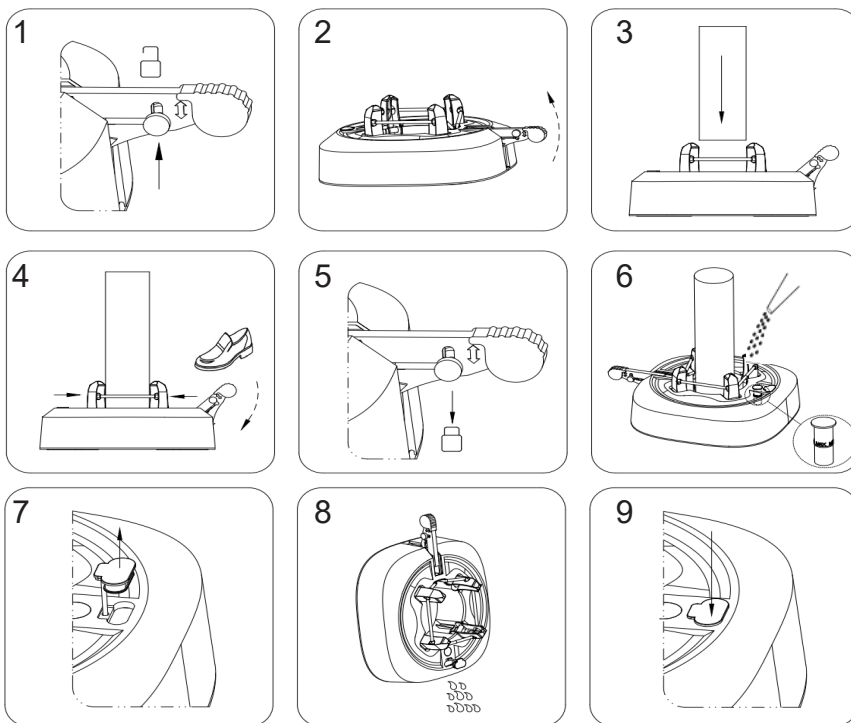
Stojan je dodáván v uzamčené poloze.

Páka směřuje dolů a pojistka je v poloze pro uzamčení.





Použití stojanu



- 1) Nejprve stojan otevřete – červenou pojistku posuňte nahoru (obr. 1) a poté zvedněte páku také směrem nahoru, do téměř svislé polohy (obr. 2). Tím se uvolní upínací lankový mechanismus.
- 2) Teď můžete vložit stromek do stojanu. Stromek nastavte do svislé, rovné polohy rovnoměrně vyváženě na střed stojanu, (obr. 3) a poté zajistěte ve stojanu sešlápnutím páky (obr. 4) – páku sešlapujte opakovaně, dokud není stromek pevně uchycen upínacím mechanismem..
- 3) Mechanismus zajistěte stlačením páky a posunutím pojistky dolů (obr. 5)
- 4) Stojan můžete nakonec ještě naplnit vodou, aby Váš stromek déle vydržel (obr. 6). Stojan nepřepĺňujte, aby nepřetekl. Stojan pojme cca 3,2 litru vody. Při nalévání sledujte ukazatel vodní hladiny. Před každým doléváním doporučujeme vyzkoušet, zda je ukazatel volný, může se volně pohybovat.
- 5) Budete-li chtít stromek vyndat ze stojanu, nejprve jej odzdobte.
- 6) Stromek přidržíte a stojan otevřete, jak je popsáno výše.
- 7) Po použití stojanu, před jeho skladováním, z něj vylijte zbylou vodu (obr. 7-9) - uvolněte žlutou zátku chránící vylévací otvor (7) a stojan nakloňte tak, aby vytekla všechna voda. Poté otvor opět zavřete.

