

GRUNDIG

Rotační pánský holicí strojek Rotačný pánsky holiaci strojček

Návod k obsluze
Návod na obsluhu

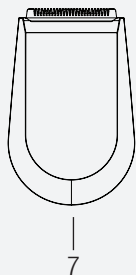
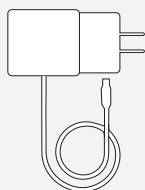
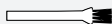
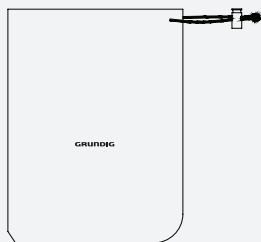
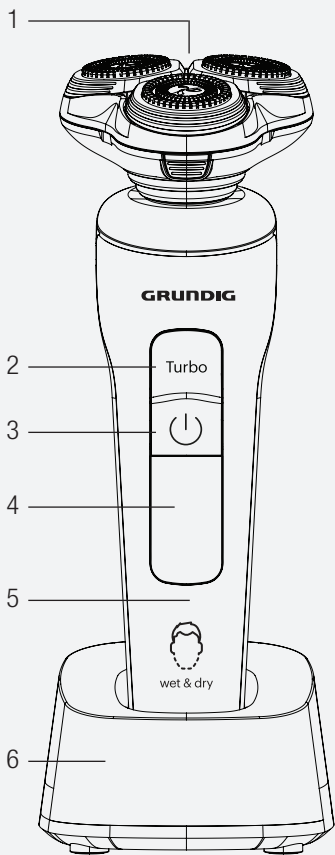


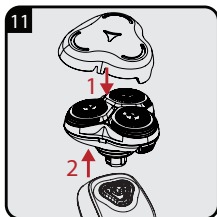
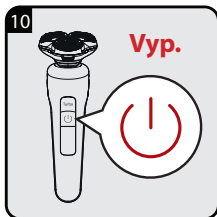
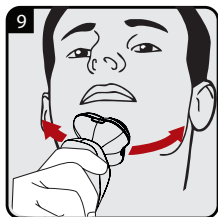
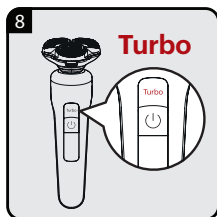
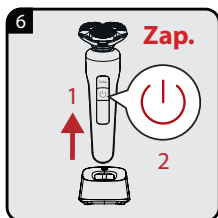
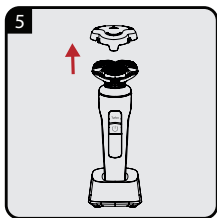
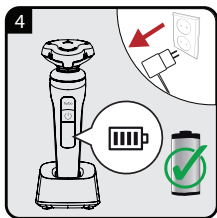
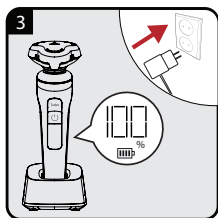
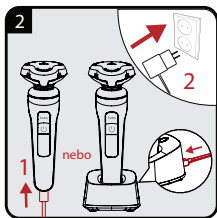
MS 9130

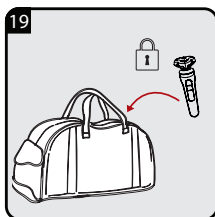
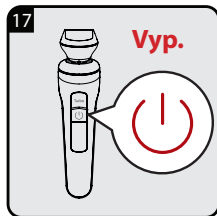
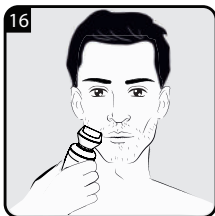
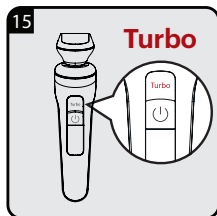
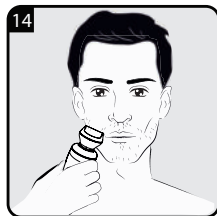
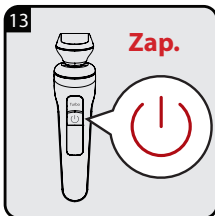
CZ - SK

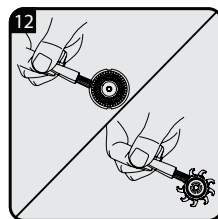
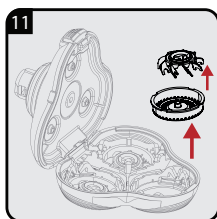
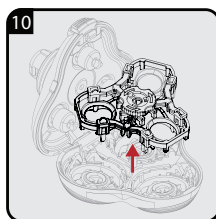
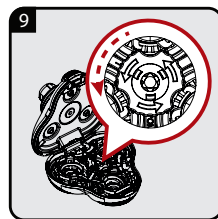
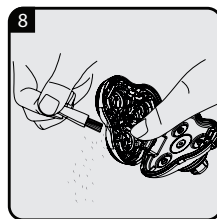
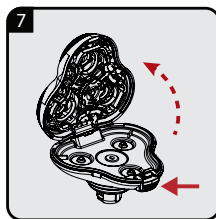
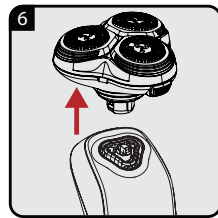
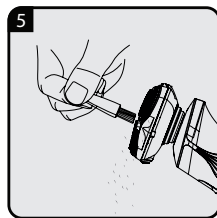
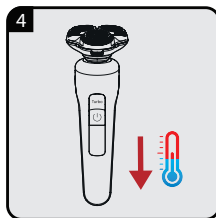
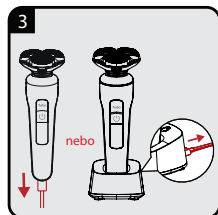
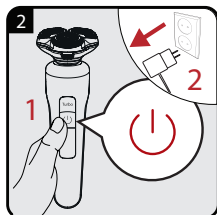
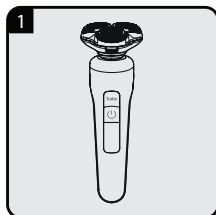


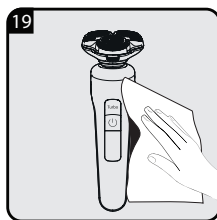
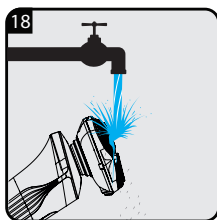
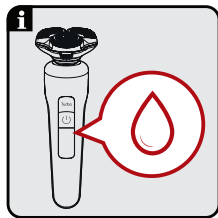
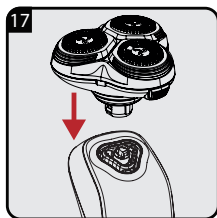
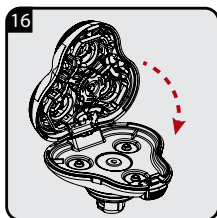
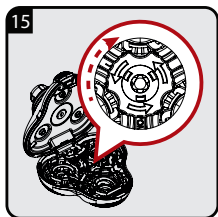
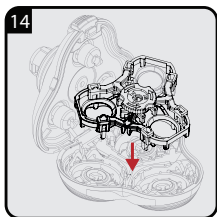
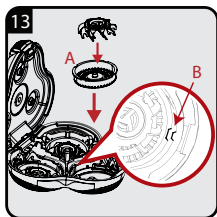
01M-GMS3860-2922-02

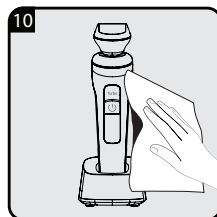
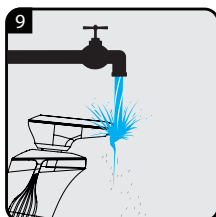
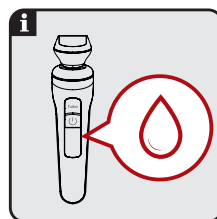
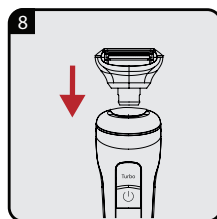
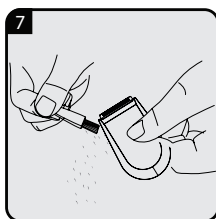
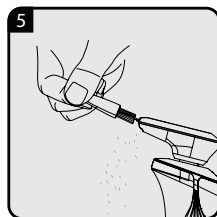
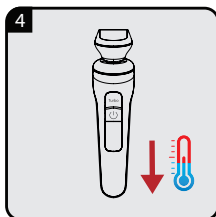
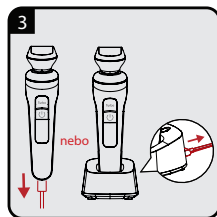
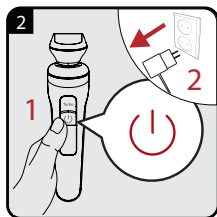
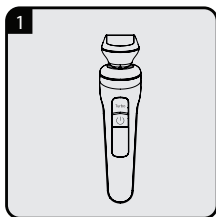












Nejprve si přečtěte tento návod!

Vážený zákazníku, děkujeme, že jste si vybral tento produkt značky Grundig. Doufáme, že s tímto spotřebičem, který byl vyroben s využitím vysoce kvalitní a moderní technologie, dosáhnete těch nejlepších výsledků. Proto si před použitím produktu pozorně přečtěte celý návod k obsluze a všechny doplňující dokumenty, a uchovejte je pro další použití. Pokud spotřebič předáte další osobě, také jí předejte tento návod k obsluze. Dodržujte pokyny a věnujte pozornost všem informacím a varováním v tomto návodu k obsluze.

Význam symbolů

V různých částech tohoto návodu jsou použity následující symboly:



Důležité informace a užitečné tipy pro použití.



VAROVÁNÍ:

Upozornění na nebezpečné situace týkající se ohrožení života a majetku.



Třída elektrické izolace.





**RECYKLOVANÝ
RECYKLOVATELNÝ
PAPÍR**

Tento spotřebič byl vyroben v nejmodernějších závodech přátelských k životnímu prostředí.

1 Důležité pokyny ohledně bezpečnosti a životního prostředí

Před použitím tohoto zařízení si pozorně přečtete tento návod k použití! Dodržujte všechny bezpečnostní pokyny, abyste předešli poškození v důsledku nesprávného používání! Nedodržením těchto pokynů ztrácíte právo na záruku.

1.1 Všeobecná bezpečnost

- Tento spotřebič je určen pouze pro domácí použití.
- Tento spotřebič je navržen pouze pro stříhání vlasů a vousů. Jakékoli jiné použití je přísně zakázáno.
-  Vhodné pro použití ve vaně nebo sprše.
-  Vhodné pro čištění pod otevřeným vodovodním kohoutkem.
- Spotřebič nikdy nepoužívejte, pokud má stříhací hlava nebo napájecí adaptér známky poškození. Kontaktujte autorizovaný servis.

1 Důležité pokyny ohledně bezpečnosti a životního prostředí

- Spotřebič používejte pouze s dodanými částmi a napájecím adaptérem.
- Upozornění! Spotřebič a napájecí adaptér udržujte vždy suchý.
- Když spotřebič nabíjíte, v žádném případě nesmí přijít do styku s vodou ani jinou kapalinou.
- Po nabití vždy odpojte kabel od konektoru a odpojte napájecí adaptér z elektrické zásuvky.
- Nepouštějte spotřebič na zem.
- Nabíjecí adaptér a napájecí kabel nesmí být v případě poškození opraven. Dbejte na to, abyste nabíjecí adaptér zlikvidovali v souladu s environmentálními směrnici. Nový nabíječku můžete získat od výrobce nebo autorizovaného servisního střediska.
- Nikdy neumísťujte spotřebič, příslušenství nebo napájecí adaptér na horké povrchy nebo do jejich blízkosti.

1 Důležité pokyny ohledně bezpečnosti a životního prostředí

- Zkontrolujte, zda údaj napětí na typovém štítku odpovídá místní síti.
- Spotřebič skladujte mimo dosah dětí.
- Před čištěním nebo uživatelskou údržbou spotřebič vždy nejprve odpojte od napájení.
- Tento spotřebič mohou používat děti starší 8 let a osoby se sníženými fyzickými, sensorickými nebo mentálními schopnostmi, nebo bez dostatku zkušeností a znalostí v případě, že mají dozor nebo jsou instruovány ohledně bezpečného použití spotřebiče a budou seznámeny se souvisejícím nebezpečím. Děti si se spotřebičem nesmějí hrát. Čištění a údržba nesmí být prováděna dětmi bez dohledu dospělé osoby.
- Spotřebič za žádných okolností nikdy neotevírejte.
- Na škody způsobené nesprávnou manipulací se nevztahuje záruka.

1 Důležité pokyny ohledně bezpečnosti a životního prostředí

- Toto zařízení obsahuje baterie, které nejsou vyměnitelné.
- **VAROVÁNÍ:** K dobíjení baterie používejte pouze odnímatelnou napájecí jednotku dodávanou s tímto zařízením.
- **VAROVÁNÍ:** Před čištěním ve vodě odpojte ruční část od napájecího kabelu.
- **VAROVÁNÍ:** Adaptér nesmí spadnout do vody.
- Napájecí kabel nemačkejte ani neohýbejte a neotírejte jej o ostré hrany, abyste předešli poškození. Udržujte kabel mimo horké povrchy a otevřený oheň.
- Pokud obalové materiály skladujete, uchovávejte je mimo dosah dětí.
- Před vyjmutím baterie by měl být výrobek odpojen od elektrické sítě. Při likvidaci baterie dodržujte místní zákony a předpisy.

1 Důležité pokyny ohledně bezpečnosti a životního prostředí

1.2 Shoda se směrnicí WEEE a likvidace starého spotřebiče:

Tento spotřebič vyhovuje EU WEEE směrnici (2012/19/EU). Tento spotřebič obsahuje symbol pro likvidaci starých elektrických a elektronických zařízení (WEEE).



Tento symbol znamená, že příslušný spotřebič na konci jeho životnosti nesmí být likvidován spolu s jiným domácím odpadem. Použitý spotřebič musíte odnést do oficiální sběrný pro recyklaci elektrických a elektronických spotřebičů. Obratě se na místní úřady nebo na prodejce, od kterého jste si spotřebič zakoupili, a informujte se o umístění sběrných zařízení. Každá domácnost hraje důležitou roli ve sběru a recyklaci starých spotřebičů. Správná likvidace starého spotřebiče pomáhá předejít možným negativním následkům pro životní prostředí a lidské zdraví.

1.3 Shoda se směrnicí RoHS

Výrobek, který jste si zakoupili, je v souladu se směrnicí EU RoHS (2011/65/EU). Neobsahuje škodlivé a zakázané materiály uvedené ve směrnici.

1 Důležité pokyny ohledně bezpečnosti a životního prostředí

1.4 Informace o obalech



Obalové materiály spotřebiče jsou vyrobeny z recyklovatelných materiálů v souladu s Národním nařízením pro ochranu životního prostředí. Nelikvidujte obalové materiály společně s běžným komunálním odpadem. Odneste je na příslušné sběrné místo určené místní správou.

1.5 Informace o použitých bateriích



Tento symbol na dobíjecích bateriích/bateriích nebo na obalu znamená, že dobíjecí baterie/baterie se nesmí likvidovat s běžným domovním odpadem. Pro určité dobíjecí baterie/baterie může být tento symbol doplněn chemickým symbolem. Symboly pro rtuť (Hg) nebo olovo (Pb) se uvádějí, pokud dobíjecí baterie/baterie obsahují více než 0,0005 % rtuti nebo více než 0,004 % olova.

Dobíjecí baterie/baterie, včetně těch, které neobsahují těžké kovy, se nesmí likvidovat s domovním odpadem. Použité baterie vždy likvidujte v souladu s místními environmentálními předpisy. Informujte se o platných předpisech o likvidaci v místě vašeho bydliště.

2 Přehled

2.1 Ovládací prvky a jednotlivé části

Viz obrázek na straně 2.

1. Holicí hlava
2. Tlačítko nastavení vysoké rychlosti (Turbo)
3. Tlačítko zapnutí/vypnutí
4. LCD displej
5. Tělo spotřebiče
6. Nabíjecí základna

Příslušenství

7. Zastříhovací hlava

Další příslušenství

Síťový adaptér

Nabíjecí konektor

Čisticí kartáček

Měkký sáček

2.2 Technické údaje

Provozní teplota:

+5 °C - +40 °C

Skladovací teplota:

0 °C - +40 °C

Parametr externího napájení

Výrobce: E-TEK Electronics

Manufactory CO., LTD

Identifikátor modelu:

ZD006M050100EU

Vstupní napětí: 100 - 240 V~

Vstupní frekvence: 50/60 Hz

Vstupní proud: 0,3 A

Výstupní napětí: 5,0 V DC

Výstupní proud: 1,0 A

Výstupní výkon: 5,0 W

Průměrná aktivní účinnost:

77,74%

Účinnost při nízké zátěži

(10%): 73,15%

Spotřeba energie bez zatížení:

0,042 W

Třída ochrany:

Rotační pánský holicí strojek

IPX7

Adaptér IPX4

Baterie: Li-ion (Lithium-iontová dobíjecí baterie)

Třída elektrické izolace: II

Právo na změnu designu a technických údajů je vyhrazeno bez předchozího upozornění.

Hodnoty, které jsou deklarovány na označeních na vašem spotřebiči nebo v jiných tištěných dokumentech, které jsou k němu dodávány, představují hodnoty, které byly získány v laboratořích podle příslušných norem. Tyto hodnoty se mohou lišit v závislosti na používání spotřebiče a okolních podmínkách.

3 Napájení elektrickou energií

3.1 Provoz se síťovým adaptérem

Zkontrolujte, zda napětí uvedené na typovém štítku napájecího adaptéru odpovídá vaší místní síti.

Jediným způsobem odpojení spotřebiče od napájení, je odpojení síťového adaptéru.

1. Připojte nabíjecí zástrčku ke konektoru spotřebiče a síťový adaptér k elektrické zásuvce.



UPOZORNĚNÍ!

Drážka na nabíjecí zástrčce se musí shodovat se zářezem z konektoru spotřebiče.

- Symbol baterie na LCD začne blikat, když jsou baterie nabité. Když je strojek zcela nabitý, symbol baterie na LCD bude nepřetržitě svítit.



Doba nabíjení: 1,5 hodiny dokud není baterie zcela nabitá.

2. Symbol baterie na LCD začne blikat, když zařízení během provozu dosáhne nízké kapacity baterie.

- Když jsou baterie vybité: symbol baterie na LCD se nezobrazí.



Spotřebič vybijte normálním používáním. Potom ho nabijte na úplnou kapacitu. Maximální kapacity baterie je dosaženo až po několika cyklech nabíjení/vybijení.



Adaptér a spotřebič se může v průběhu nabíjení zahřát; jde o normální jev.



Po úplném nabití spotřebiče, vydrží v provozní době bez kabelu až 120 minut.

3 Napájení elektrickou energií



UPOZORNĚNÍ!

Spotřebič nebude fungovat, když je připojen k elektrické síti. Nepokoušejte se používat strojek, když je připojen.



Pokud jej nebudete používat, odpojte adaptér od elektrické zásuvky.



UPOZORNĚNÍ! Pokud jste v koupelně nebo vedle přípojky vody, používejte spotřebič pouze v režimu s baterií, nikdy ne s napájením z elektrické sítě.



Spotřebič se nenapájí z elektrické sítě, když je baterie vybitá. Během nabíjení se ujistěte, zda je spotřebič vypnutý.

3.2 Optimalizace životnosti dobíjecí baterie



UPOZORNĚNÍ!

Nenechávejte přepínací adaptér připojený do elektrické zásuvky déle než 24 hodin.



UPOZORNĚNÍ!

Dvakrát ročně baterii zcela vybijte tak, že necháte spotřebič běžet, dokud se nezastaví. Potom baterii zcela nabijte.



UPOZORNĚNÍ!

Nepoužívejte spotřebič delší dobu, jinak může dojít ke spálení adaptéru.

4 Provoz

Před použitím vytáhněte zástrčku adaptéru z elektrické zásuvky a odpojte připojovací kabel z těla spotřebiče.

Doporučujeme nejprve oholit malou plochu, abyste se seznámili se zařízením a jeho používáním.

4.1 Holení vousů a brady

1. Při holení používejte jen mírný tlak. Stříhejte proti směru růstu vousů. Při holení náročných partií (např. pod bradou) vyhlazujte pokožku natahováním.
2. Vždy se holte proti přirozenému směru růstu chloupků na tváři. V případě bujného nebo úplného zarůstání vousů, které nelze odstranit jedním oholením, se oholte jednou rychle a povrchově a celý postup důkladně zopakujte podruhé.

3. Nejlepších výsledků dosáhnete při použití zařízení na suchou pokožku.
4. Může trvat asi 2 týdny, než se vaše pokožka přizpůsobí suchému holení.

4.2 Tlačítko nastavení vysoké rychlosti (2) (Turbo)

Výkon zařízení lze maximalizovat stisknutím tlačítka turbo (2).

4.3 Použití snímače BeardCare

Snímač BeardCare detekuje v reálném čase hustotu vousů a podle toho upravuje výkon motoru. V režimu Turbo bude snímač BeardCare neaktivní.

4.4 Nástavec na zastříhování vlasů

Přípojitelný zastříhovač dlouhých vlasů (7) na kotlety a chloupky na krku.

5 Informace

Spotřebič je třeba pravidelně čistit, abyste mohli trvale využívat jeho špičkový výkon a optimální výsledky.

5.1 Čištění a péče

Před čištěním vytáhněte zástrčku adaptéru z elektrické zásuvky a vyjměte přípojovací kabel z těla spotřebiče.



K čištění spotřebiče nikdy nepoužívejte tekutiny. Používejte pouze dodaný čistící kartáček a vodu.



Po každém použití odstraňte všechny zbytky chloupků.

Chloupky z holicí hlavy odstraňujte pouze pomocí čistícího kartáčku. Holicí hlavu lze čistit vodou nebo jinými vhodnými tekutinami.



Když se na LCD displeji rozsvítí ikona vody, očistěte holicí hlavu pod tekoucí vodou.



Při výměně čepelí (strana 6, obrázek 13) zarovnejte mezeru v čepeli (A) s výstupkem ve šterbině (B).

5.2 Skladování

- Pokud neplánujete dlouhodobější používání spotřebiče, uložte jej pečlivě.
- Ujistěte se, zda je spotřebič vypnutý a zcela suchý.
- Spotřebič uskladněte na chladném a suchém místě.
- Zajistěte, aby byl spotřebič uskladněn mimo dosah dětí.



Při uvedení do provozu, všeobecném používání a čištění dodržujte pokyny na stranách 3-4-5-6-7 tohoto návodu k obsluze.

GRUNDIG

Beko Grundig Deutschland GmbH
Rahmannstraße 3
65760 Eschborn

www.grundig.com