

SOLIGHT

EN Instruction manual for LED luminaire WO776

Dear customer, thank you for purchasing our product. For its safe and full functioning, please read these instructions carefully and adhere to them to avoid product misuse or damage. Please prevent unauthorized use of this appliance and always observe all rules for using electric appliances. Keep these instructions for future reference. The installation must be performed by qualified personnel only. The light source of this luminaire is not replaceable; when the light source reaches its end of life the whole luminaire shall be replaced.

	WO776
Příkon / Príkon / Power	18W
Napětí / Napätie / Voltage	220 - 240V AC
Světelný tok / Svetelný tok / Luminous flux	1260lm
Teplota chromatičnost / Teplota chromatickosti / Chromaticity	3000K
Provozní teplota / Prevádzková teplota / Operation temperature	-20°C ~ +50°C
Rozměry / Rozmery / Dimensions	330 x 60mm

Instalace / Inštalácia / Installation

- EN**
1. Turn off the power source
 2. Open the light panel
 3. Use the back plate as a template and mark three holes
 4. Drill the holes and insert plastic anchors
 5. Attach the back plate with the screws
 6. Connect the power input cable to the terminal block
 7. Close the light panel
 8. Turn on the power source

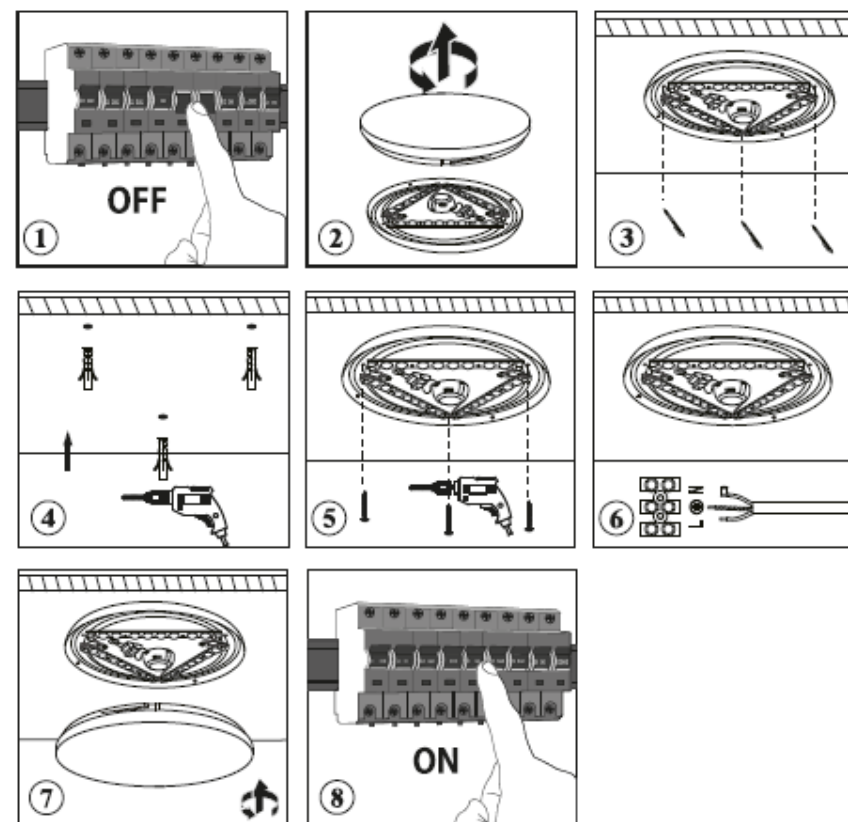
- CZ**
1. Vypněte přívod elektrické energie
 2. Otevřete světelný panel
 3. Pomocí zadní desky vyznačte tři otvory pro vyvrtání
 4. Vyvrtejte otvory a vložte do nich hmoždinky
 5. Přišroubujte zadní desku
 6. Připojte přívodní kabel do svorkovnice
 7. Zavřete světelný panel
 8. Zapněte přívod elektrické energie

- SK**
1. Vypnite prívod elektrickej energie
 2. Otvorte svetelný panel
 3. Pomocou zadnej dosky vyznačte tri otvory na vŕtanie
 4. Vyvŕtajte otvory a vložte do nich hmoždinky
 5. Priskrutkujte zadnú dosku
 6. Pripojte prívodný kábel do svorkovnice
 7. Zatvorte svetelný panel
 8. Zapnite prívod elektrickej energie

Světelný zdroj tohoto svítidla je nevyměnitelný, po skončení životnosti je třeba vyměnit svítidlo celé a zlikvidovat jej na místě pro to určeném. Tento produkt obsahuje světelný zdroj, který z konstrukčních důvodů nelze vyjmout pro ověření, a proto je celý produkt považován za světelný zdroj.

SK Návod na montáž osvetlenia WO776

Vážený zákazník, ďakujeme za zakúpenie nášho výrobku. Pozorne si prečítajte nasledujúce pokyny a dodržujte ich, aby vám slúžil bezpečne a k plnej spokojnosti. Predídete tak jeho nesprávnemu používaniu či poškodeniu. Zabráňte neodbornej manipulácii s týmto prístrojom a vždy dodržujte zásady používania elektrospotrebičov. Návod k používaniu dobre uschovajte. Montáž môže vykonávať len kvalifikovaný pracovník. Svetelný zdroj tohto svietidla je nevymeniteľný, po skončení životnosti je potrebné vymeniť svietidlo celé a zlikvidovať ho na mieste pre to určenom.



Svetelný zdroj tohto svietidla je nevymeniteľný, po skončení životnosti je potrebné vymeniť svietidlo celé a zlikvidovať ho na mieste pre to určenom. Tento produkt obsahuje svetelný zdroj, ktorý z konštrukčných dôvodov nie je možné vybrať pre overenie, a preto je celý produkt považovaný za svetelný zdroj.

Nastavení PIR senzoru / Nastavenie PIR senzora / PIR sensor settings

Na senzoru můžete nastavit citlivost na světlo a délku zapnutí světla. Nastavení měníte posunem příslušného přepínače (viz obr. vpravo) na příslušnou pozici. Maximální výška montáže svítidla pro efektivní fungování senzoru je 3,5m

Tři úrovně nastavení citlivosti:

1. **Deep dark:** Světlo se rozsvítí až při velké tmě (S 2 lux). Přepínač vlevo.
2. **Light dark:** Světlo se rozsvítí v šeru (S 25 lux). Přepínač uprostřed.
3. **Ali day:** Pokud je detekován pohyb, světlo se rozsvítí i za denního světla.

Tři úrovně nastavení délky svícení:

1. **5 min:** přepínač úplně vlevo
2. **45 sec:** přepínač uprostřed
3. **15 sec:** přepínač vpravo

Na senzore můžete nastavit citlivost na svetlo a dízku zapnutie svetla. Nastavenie meníte posunom príslušného prepínača (vid' obr. Vpravo) na príslušnú pozíciu. Maximálna výška montáže svietidla pre efektívne fungovanie senzora je 3,5m.

Tri úrovne nastavenia citlivosti:

1. **Deep dark:** svetlo sa rozsvieti až pri veľkej tme (S 2 lux). Prepínač vľavo.
2. **Light dark:** svetlo sa rozsvieti v šere (S 25 lux). Prepínač uprostred.
3. **Ali day:** Ak je detekovaný pohyb, svetlo sa rozsvieti aj za denného svetla.

Tri úrovne nastavenia dĺžky svietenia:

1. **5 min:** prepínač úplne vľavo
2. **45 sec:** prepínač uprostred
3. **15 sec:** prepínač vpravo

You can set the light sensitivity and the length of the lighting on the sensor. To change the setting, slide the appropriate switch (see figure on the right) to the appropriate position. The maximum mounting height of the luminaire for efficient operation of the sensor is 3.5 m.

Three levels of sensitivity setting:

1. **Deep dark:** The light does not light up until it is very dark (S 2 lux). Switch on the left.
2. **Light dark:** The light comes on in the dim light (S 25 lux). Switch in the middle.
3. **Ali day:** If motion is detected, the light will turn on even in daylight.

Three levels of lighting time:

1. **5 min:** switch on the left
2. **45 sec:** switch in the middle
3. **15 sec:** switch on the right

Parametry senzoru / Parametre senzora / Sensor parameters

Detekční úhel/ Detekčný uhol / Detection angle	110°
Detekční vzdálenost/ Detekčná vzdialenosť / Detection range	1 - 4m > 23°C; 4 - 6m < 23°C
Pracovní teplota / Pracovná teplota / Operation temperature	-20°C - +45°C

