

GRUNDIG

Profesionální kulmofén
Profesionálny kulmofén
Návod k obsluze
Návod na obsluhu

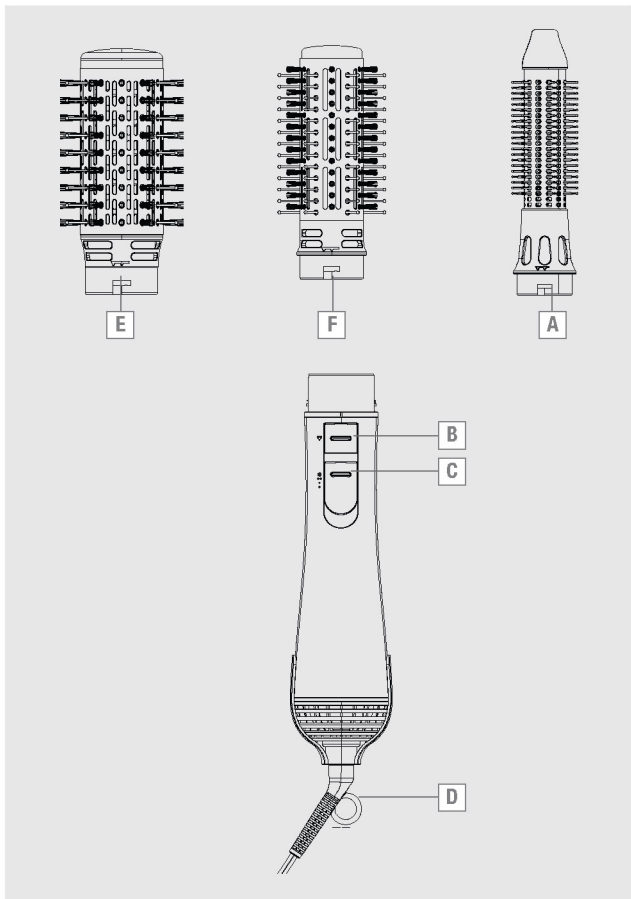


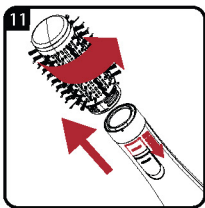
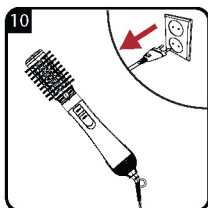
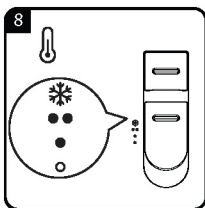
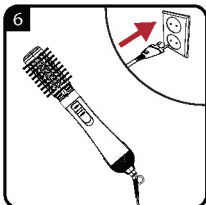
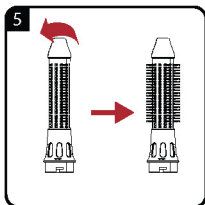
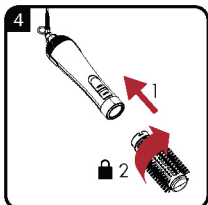
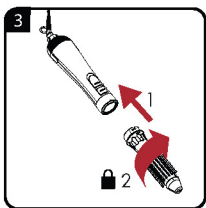
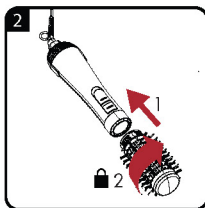
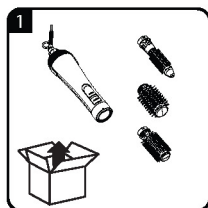
HS 7082

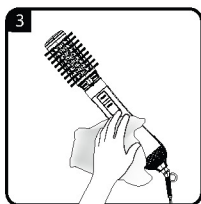
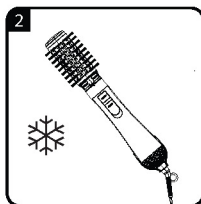
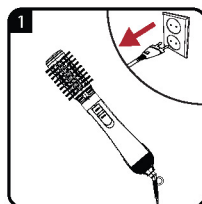
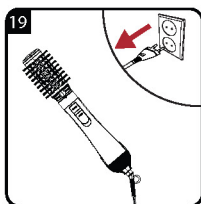
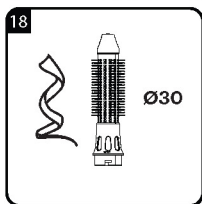
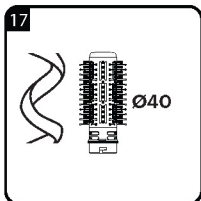
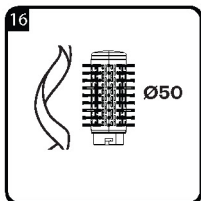
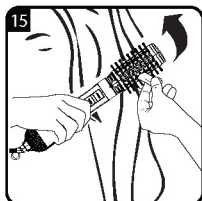
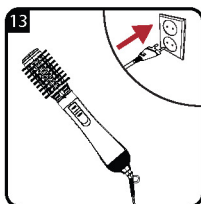
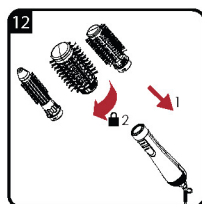
CZ - SK



01M-GMS3370-4620-03







BEZPEČNOST

Před prvním použitím spotřebiče zvažte následující: Uchovejte si návod k obsluze pro jeho použití v budoucnu. Předáte-li spotřebič ještě někomu jinému, ujistěte se, zda je jeho součástí návod k obsluze.

- Tento spotřebič je určen pouze pro domácí použití.
- Nikdy jej nepoužívejte ve vaně, ve sprše, na umyvadle naplněném vodou nebo s mokřýma rukama.



- Neponořujte spotřebič do vody, nebo zabraňte jeho kontaktu s vodou, ani během čištění.
- Varování: Nepoužívejte spotřebič v blízkosti vody ve vaně, umyvadlech nebo jiných nádobách.
- Pokud je spotřebič používán v koupelně, je důležité, abyste jej po použití odpojili od elektrické sítě, protože jakákoli voda v blízkosti spotřebiče může stále představovat nebezpečí a to i tehdy, je-li spotřebič vypnutý.

BEZPEČNOST

- Pro dodatečnou ochranu nainstalujte do obvodu RCD (zařízení proti zbytkovému proudu) se jmenovitým zbytkovým proudem ne vyšším než 30 mA. Požádejte o pomoc svého instalatéra.
- Během provozu, nikdy neumísťujte spotřebič na měkké polštáře nebo přikrývky.
- Během provozu se ujistěte, zda nejsou zakryty otvory vstupu a výstupu vzduchu.
- Tento spotřebič je vybaven systémem ochrany proti přehřátí.
- Neodpojíte spotřebič taháním za jeho napájecí kabel.
- Spotřebič nikdy nepoužívejte tehdy, je-li viditelně poškozený spotřebič nebo napájecí kabel.
- Aby se předešlo možným nebezpečím, poškozené napájecí kabely musí vyměnit výrobce, zákaznický servis nebo podobně kvalifikované osoby.
- Uchovávejte spotřebič mimo dosah dětí.

BEZPEČNOST

- Tento spotřebič mohou používat děti starší 8 let a osoby se sníženými fyzickými, smyslovými nebo duševními schopnostmi, nebo s nedostatkem zkušeností a znalostí, pokud jsou pod dohledem nebo byly poučeny ohledně bezpečného požívání spotřebiče a chápou s tím spojená nebezpečí. Děti si nesmí hrát se spotřebičem. Čištění a uživatelskou údržbu nesmí provádět děti bez dozoru.
- Spotřebič nikdy neotevírejte za žádných okolností. Žádné záruční nároky nejsou akceptovány v případě škod, které jsou způsobeny nesprávnou manipulací.
- K dosažení dokonalého výsledku je zapotřebí proud teplého vzduchu. Pamatujte prosím na to, že pokovený kartáč může být v průběhu dlouhodobého nebo intenzivního používání mimořádně horký. Abyste se vyhnuli poranění, upravte prosím dobu používání spotřebiče pro používané příslušenství.

BEZPEČNOST

- Před čištěním nebo uživatelskou údržbou nejprve odpojte zástrčku.
- Napájecí kabel nikdy nenavíjejte kolem spotřebiče, protože byste jej tak mohli poškodit. Pravidelně kontrolujte napájecí kabel a spotřebič, zda nejsou viditelně poškozeny.
- Ujistěte se, že při používání spotřebiče nehrozí nebezpečí náhodného popotáhnutí napájecího kabelu nebo zda o něj někdo nezakopne.
- Pokud obalové materiály uchováváte, uložte je mimo dosah dětí.
- Když je spotřebič zapnutý, nikdy jej nesmíte nechat bez dozoru.
- Spotřebič vždy uchovávejte mimo dosah dětí.
- Zkontrolujte, zda napětí na typovém štítku (na rukojeti spotřebiče) odpovídá napětí místní elektrické sítě.

PŘEHLED

Vážený zákazníku,

gratulujeme Vám k zakoupení kulmofénu HS 7082 značky GRUNDIG.

Pozorně si přečtěte následující pokyny pro uživatele, abyste si zajistili spokojenost s kvalitním výrobkem Grundig mnoho následujících let.

Zodpovědný přístup!



Společnost GRUNDIG se zaměřuje na smluvně dohodnuté sociální pracovní podmínky s poctivými mzdami pro interní

zaměstnance i dodavatele. Klademe také velký význam na účinné využívání surovin s trvalým omezováním odpadu v množství několika tun plastu každý rok. Veškeré příslušenství je navíc k dispozici nejméně 5 let.

Pro budoucnost, kde stojí za to žít. Grundig.

Ovládací prvky a jednotlivé části





Viz obrázek na straně 3.

- A** Termo kartáč, malý \varnothing 30 mm
- B** Tlačítko na uvolnění příslušenství
- C** Tlačítko nastavení (rychlosti a teploty)
- D** Napájecí kabel s háčkem na zavěšení
- E** Termo kartáč, velký \varnothing 50 mm
- F** Termo kartáč, velký \varnothing 40 mm

Nastavení

Váš spotřebič má následující nastavení:

Tlačítko nastavení **C**

-  : Zastavuje proudění horkého vzduchu a poskytuje studený vzduch.
-  : Vysoká rychlost proudění vzduchu a teplota
-  : Nízká rychlost proudění vzduchu a teplota
-  : Vypnuto

INFORMACE

Čištění a údržba

- Na čištění spotřebiče používejte suchou a měkkou utěrku.
- Na čištění prachu a vlasů na termo kartáči použijte měkký kartáček.

Uskladnění

- Pokud nemáte v plánu používat spotřebič delší dobu, pečlivě jej uschovejte.
- Ujistěte se, zda je odpojen od elektrické sítě, zda je zcela vychladlý a zda je zcela suchý.
- Neovíjete napájecí kabel kolem spotřebiče.
- Spotřebič odložte na chladné a suché místo.
- Zajistěte, aby byl spotřebič uchován co nejdále od dosahu dětí.

Shoda se směrnicí WEEE a likvidace starého spotřebiče

Tento výrobek neobsahuje škodlivé nebo zakázané materiály specifikované v „Nařízení o dohledu nad odpadem z elektrických a elektronických zařízení“ vydaného Ministerstvem životního prostředí a urbanizace.



Tento symbol znamená, že tento výrobek by se po skončení životnosti neměl likvidovat spolu s domovním odpadem.

Staré spotřebiče je třeba předat do oficiálních sběrných středisek určených k recyklaci elektrických a elektronických zařízení. Chcete-li se dozvědět o umístění těchto sběrných středisek, kontaktujte místní úřady nebo příslušného prodejce. Každá domácnost hraje důležitou roli při zhodnocování a recyklaci starých spotřebičů.

INFORMACE

Správnou likvidací odpadních zařízení pomůžete předcházet škodlivým účinkům na životní prostředí a lidské zdraví.

Shoda se směrnicí RoHS

Výrobek, který jste si zakoupili, je v souladu se směrnicí EU RoHS (2011/65/EU). Neobsahuje škodlivé a zakázané materiály, uvedené ve směrnici.

Informace o obalech



Obalové materiály tohoto spotřebiče jsou vyrobeny z recyklovatelných materiálů v souladu s národní legislativou. Obalové materiály nelikvidujte společně s domovním nebo jiným odpadem. Odneste je na příslušné sběrné místo specifikované místní správou.

Technické údaje

Napájení elektrickou energií:

220–240 V~, 50 - 60 Hz

Výkon: 900 - 1100 W

Třída elektrické izolace: II



Design a technické údaje podléhají změně bez oznámení.