

11-žebrový elektrický olejový radiátor s  
teplovzdušným ventilátorem

**Orava**

**OH-11A**

**Návod k obsluze/Záruka**

**CZ**



**CE**

**OH-11A**

# Určený účel použití zařízení

Zařízení je určeno výhradně k úpravě teploty vzduchu a distribuci teplého vzduchu v uzavřených obytných prostorech, v rozsahu, který je stanoven technickými a provozními parametry a funkcemi, bezpečnostními a uživatelskými pokyny a vnějšími vlivy provozního prostředí.

## Upozornění!

Instalace a používání elektrotepelného spotřebiče určeného na vytápění je možná jen za předpokladu, že jsou dodrženy všechny technické podmínky a požadavky na protipožární bezpečnost, stanovené platnou legislativou, technickými bezpečnostními předpisy a tímto návodem k používání a obsluze.

Zařízení nepoužívejte na ohřívání místností s umístěním přesných přístrojů, potravin, rostlin, uměleckých děl nebo zvířat, protože by to mohlo mít vliv na výkon, kvalitu a životnost příslušných předmětů a zdraví živočichů.

Elektrické spotřebiče ORAVA jsou vyrobeny podle poznatků současného stavu techniky a uznávaných bezpečnostně technických pravidel. Přesto může nesprávným a neodborným používáním nebo používáním v rozporu s určením vzniknout nebezpečí poranění nebo ohrožení života uživatele nebo třetí osoby, resp. poškození zařízení a jiných věcných hodnot.

## 1. VŠEOBECNÉ BEZPEČNOSTNÍ POKYNY A UPOZORNĚNÍ

- Tento dokument obsahuje důležité bezpečnostní pokyny a upozornění pro bezpečný, správný a hospodárny provoz elektrického zařízení. Jejich dodržování pomáhá uživateli vyhnout se rizikům, zvýšit spolehlivost a životnost výrobku.
- V tomto dokumentu je v textových částech použit obecný termín výrobek, jako:  
elektrické zařízení - je jakékoli zařízení používané pro výrobu, přeměnu, přenos, rozvod nebo použití elektrické energie.
- Z hlediska účelu použití elektrické energie bude pojem elektrické zařízení v užším slova smyslu zahrnovat následující kategorie:
  - Elektrické domácí spotřebiče,
  - Informační a komunikační zařízení,
  - Spotřební elektroniku,
  - Osvětlovací zařízení,
  - Elektrické a elektronické nástroje,
  - Hračky a zařízení na sportovní a rekreační účely,
  - Zdravotnické zařízení (pomůcky),
  - Přístroje pro monitorování a kontrolu,
  - Prodejní automaty.

## 1.1 Všeobecné bezpečnostní pokyny

- Před uvedením zařízení do provozu vám doporučujeme pozorně si prostudovat návod k obsluze a zařízení obsluhovat podle stanovených pokynů!
- Bezpečnostní pokyny a upozornění uvedená v tomto návodu nezahrnují všechny možné podmínky a situace, ke kterým může při používání zařízení dojít. Uživatel musí pochopit, že faktorem, který nelze zabudovat do žádného z výrobků, je osobní odpovědnost a opatrnost. Tyto faktory tedy musí být zajištěny uživateli obsluhujícími toto zařízení.
- Nedodržením bezpečnostních pokynů a upozornění výrobce neodpovídá za jakékoliv vzniklé škody na zdraví nebo majetku!
- Návod k obsluze udržujte podle možnosti v blízkosti po celou dobu jeho životnosti. Návod k obsluze vždy uchovávejte spolu se spotřebičem pro jeho použití v budoucnu a použití novými uživateli.
- Zařízení používejte pouze pro zamýšlený účel a způsobem, který je stanovený výrobcem.
- Zařízení je určeno pro používání v domácnosti a v podobných vnitřních prostorách určených k bydlení bez zvláštního zaměření.
- Tento spotřebič je určen kromě použití v domácnosti i na následující způsoby použití:
  - V obchodech, kancelářích a ostatních podobných pracovních prostředích;
  - V hospodářských budovách;
  - V hotelech, motelech a ostatních obytných prostředích;
  - V zařízeních poskytujících nocleh se snídaní.
- Nejde o profesionální zařízení na komerční použití.
- Neměňte technické parametry a vlastnosti zařízení neautorizovanou změnou či úpravou jakékoliv části zařízení.
- Výrobce neodpovídá za škody způsobené během přepravy, nesprávným používáním, poškozením nebo zničením zařízení vlivem nepříznivých povětrnostních podmínek.

## 1.2 Bezpečnost provozního prostředí

- Nepoužívejte zařízení v průmyslovém prostředí ani ve venkovním prostředí!
- Zařízení nevystavujte účinkům:
  - Zdrojů nadměrného tepla nebo otevřeného ohně,
  - Kapající nebo stříkající vody,
  - Vibrací a nadměrného mechanického namáhání,
  - Hmyzu, živočichů a rostlinstva,
  - Agresivních a chemických látek.
- Provozní prostředí zařízení musí být vždy v souladu se stanovenými základními charakteristikami.

- Charakteristiky provozního prostředí:
  1. Teplota okolí:  $+5 \div +40$  °C
  2. Vlhkost:  $5 \div 85\%$
  3. Nadmořská výška:  $\leq 2\ 000$  m
  4. Výskyt vody: občasná kondenzace vody nebo výskyt vodní páry
  5. Výskyt cizích těles: množství a druh prachu jsou nevýznamné
  6. Stupeň ochrany krytem: min. IP20 (zařízení je chráněno před dotykem nebezpečných částí prstem ruky a nechráněné proti účinkům vody)
- Tento stupeň ochrany krytem není označen na výrobku a v technických parametrech uvedených v návodu k obsluze.
- Pokud je stupeň ochrany krytem u výrobku odlišný od stupně IPX0, tento údaj je pak uveden na štítku zařízení, případně i v technických parametrech návodu k obsluze.
- Ostatní charakteristiky provozního prostředí v domácnosti (mechanické namáhání - rázy a vibrace, výskyt rostlinstva, živočichů, povětrnostních vlivů ...) jsou z hlediska účinku na správné a bezpečné používání elektrických zařízení zanedbatelné.

### 1.3 Elektrická bezpečnost

- Před prvním připojením elektrického spotřebiče do napájecí sítě zkontrolujte, zda síťové napětí uvedené na štítku spotřebiče odpovídá napětí síťové zásuvky v domácnosti.
- Elektrický spotřebič je určen k napájení z elektrické sítě 1/N/PE ~ 230 V 50 Hz.
- Elektrická bezpečnost spotřebiče je zaručena výhradně pouze v případě správného zapojení do elektrické sítě.
- Elektrické zařízení třídy ochrany I jsou vybaveny ochranou proti úrazu elektrickým proudem prostředky ochranného uzemnění neživých částí, které se mohou stát při poruše zařízení nebezpečně živými. Taková zařízení připojujte vždy pouze do řádně nainstalovaných síťových zásuvek, které jsou vybaveny ochranným uzemněním a mají správně připojen vodič ochranného uzemnění.  
Jsou to všechna elektrická zařízení vybavena třívodičovým napájecím příívodem.
- Elektrická zařízení třídy ochrany II jsou vybaveny ochranou proti úrazu elektrickým proudem dvojitou izolací nebo zesílenou izolací nebezpečných živých elektrických částí. Zařízení třídy ochrany II nesmí být vybaveno prostředky pro připojení ochranného uzemnění.  
Jsou to všechna elektrická zařízení vybavena dvouvodičovým napájecím příívodem.
- Elektrická zařízení třídy ochrany III jsou taková zařízení, která jsou napájena pomocí zdroje malého bezpečného napětí (baterií nebo akumulátorem) a nepředstavují z hlediska úrazu elektrickým proudem pro uživatele žádné nebezpečí.

- Pro zajištění zvýšené bezpečnosti proti nebezpečí úrazu elektrickým proudem při používání elektrických spotřebičů laiky se doporučuje nainstalovat do obvodu elektrického napájení pro zásuvky s jmenovitým proudem nepřesahujícím 20 A proudový chránič (RCD) s jmenovitým vybavovacím proudem nepřevyšujícím 30 mA.  
O zajištění bezpečnosti a správnosti elektrické instalace se poraďte s kvalifikovaným elektrikářem.
- Používejte výhradně pouze napájecí kabel se zástrčkou (síťovou šňůru), který byl dodán spolu se zařízením a kompatibilní se síťovou zásuvkou. Použití jiného kabelu může vést k požáru nebo úrazu elektrickým proudem.
- Elektrický spotřebič vždy připojujte do snadno přístupné síťové zásuvky. V případě vzniku provozní poruchy je nutné spotřebič co nejrychleji vypnout a odpojit od síťového napájení.
- Napájecí kabel a síťová vidlice musí vždy zůstat snadno přístupné pro bezpečné odpojení elektrického spotřebiče od napájení z elektrické sítě.
- Napájecí kabel/síťovou šňůru neodpojujte taháním za kabel/šňůru. Odpojení proveďte vytažením přívodu za vidlici napájecího kabelu/síťové šňůry.
- Pokud použijete prodlužovací napájecí kabel, zkontrolujte, zda celkový jmenovitý výkon všech zařízení připojených k prodlužovacímu napájecímu kabelu nepřevyšuje max. proudové zatížení prodlužovacího kabelu.
- Pokud musíte použít prodlužovací napájecí kabel nebo napájecí blok, zajistěte, aby byl prodlužovací napájecí kabel nebo napájecí blok připojen k elektrické zásuvce, a ne k dalšímu prodlužovacímu napájecímu kabelu nebo napájecímu bloku. Prodlužovací napájecí kabel nebo napájecí blok musí být určen pro uzemněné elektrické zástrčky a zapojen do řádně uzemněné elektrické zásuvky.
- Zástrčka napájecího kabelu spotřebiče musí být kompatibilní se síťovou zásuvkou. Nikdy nepoužívejte žádné adaptéry ani jiným způsobem zásuvku neupravujte. Nepoužívejte nevhodné a poškozené zásuvky!
- Abyste předešli elektrickému šoku, připojte napájecí kabely zařízení do řádně uzemněných elektrických zásuvek. Pokud je zařízení vybaveno napájecím kabelem s 3-pólovou zástrčkou, nevyužívejte adaptéry, které nemají uzemňující prvek, ani neodstraňujte zemnicí prvek ze zástrčky nebo adaptéru.
- Neohýbejte, nemačkejte nebo jiným způsobem nevystavujte napájecí kabel/síťovou šňůru spotřebiče působení mechanického namáhání ani vnějším zdrojům tepla. Poškození napájecího kabelu může vést k úrazu elektrickým proudem.
- Při poškození napájecího kabelu spotřebič odpojte od elektrické sítě a dále nepoužívejte.
- Pokud je napájecí kabel/síťová šňůra poškozená, musí ji vyměnit výrobce, jeho servisní služba nebo podobně kvalifikovaná osoba, aby se předešlo nebezpečí úrazu elektrickým proudem.

- Elektrický spotřebič, jakož i napájecí kabel a síťovou zásuvku pravidelně kontrolujte a udržujte v čistotě. Vidlici napájecího kabelu pravidelně odpojujte a podle potřeby čistěte. Znečištění prachem nebo jinými látkami může způsobit narušení izolačního stavu a následně požár.
- Elektrický spotřebič nevystavujte působení vody nebo vlhkému prostředí. Vniknutí vody do spotřebiče zvyšuje riziko úrazu elektrickým proudem. Pokud je napájecí kabel mokrá nebo do spotřebiče vnikla voda, okamžitě jej odpojte od elektrické sítě. Pokud je spotřebič připojen k síťové zásuvce a je to možné, vypněte napájení na elektrickém jističi ještě před pokusem o odpojení napájení. Pokud vytahujete mokré kabely ze živého zdroje napájení, buďte nanejvýš opatrní.
- Pokud při instalaci (připojování) elektrického zařízení dochází k demontáži ochranných krytů, tak po ukončení instalace nesmí být jeho elektrické části přístupné uživatelům.

#### **1.4 Bezpečnost osob**

- Tento spotřebič je určen k používání a obsluhu osobami bez elektrotechnické kvalifikace - laiky, podle pokynů stanovených výrobcem.
- K obsluze zařízení náleží činnosti, jako je zapínání a vypínání zařízení, uživatelská manipulace a nastavování provozních parametrů, vizuální nebo sluchová kontrola zařízení a uživatelské čištění a údržba.
- Tento spotřebič mohou používat děti od 8 let a osoby se sníženými fyzickými, smyslovými nebo duševními schopnostmi nebo s nedostatkem zkušeností nebo znalostí, pokud jsou pod dozorem nebo dostali pokyny týkající se bezpečného používání spotřebiče a porozuměli nebezpečí, které je s tím spojené.
- Děti si nesmí hrát se spotřebičem.
- Čištění a údržbu uživatelem nesmí provádět děti bez dozoru.
- Během používání a provozu udržujte spotřebič vždy mimo dosah dětí. Nezapomeňte na to, že spotřebič je možné stáhnout i za volně přístupnou síťovou šňůru.
- Při obsluze elektrického spotřebiče vždy dbejte zvýšené opatrnosti! Nepoužívejte elektrický spotřebič, pokud jste nadměrně unavení, pod vlivem léků nebo omamných látek snižujících pozornost a soustředění.
- Nepozornost při obsluze může vést k vážnému zranění.

## 1.5 Čištění, údržba a opravy

- Běžné uživatelské čištění a údržbu elektrického spotřebiče provádějte jen doporučeným způsobem. K čištění nepoužívejte rozpouštědla ani drsné čisticí předměty. Znečištění a viditelné skvrny od dotyku prstů, resp. rukou je možné vyčistit použitím čisticích saponátů, určené speciálně k čištění domácích spotřebičů.
- Pokud elektrický spotřebič nepoužíváte, čistíte jej, nebo když se na spotřebiči vyskytla závada, spotřebič vždy odpojte od napájení z elektrické sítě.
- Elektrické spotřebiče, které se po používání čistí a nejsou určeny k úplnému ani částečnému ponoření do vody nebo jiné kapaliny, chraňte před účinky kapající a/nebo stříkající vody a před ponořením.
- Elektrické domácí spotřebiče stejně jako všechny ostatní technická zařízení podléhají vlivům okolního provozního prostředí a přirozenému opotřebení. Vzhledem k tomu, že na elektrické spotřebiče používané v domácnosti laiky není stanoven právní rámec pravidelné údržby, výrobce doporučuje, aby uživatel nechal spotřebič zkontrolovat a odborně vyčistit alespoň 1-krát za rok v odborném servisu.
- Takovým postupem lze dosáhnout udržení bezpečnosti, provozní spolehlivosti a zvýšení doby provozní životnosti zařízení.
- Elektrický spotřebič nerozebírejte! Spotřebič pracuje s nebezpečným napětím. Z toho důvodu vždy při uživatelské údržbě spotřebič vypněte a odpojte jej z napájecí sítě. V případě poruchy přenechejte opravu autorizovanému servisu.
- Než zavoláte servis:
  1. Ověřte si, že jestli nejste schopni sami odstranit provozní poruchu postupem popsaným v kapitole „Odstraňování provozních poruch“.
  2. Vypněte a zapněte spotřebič, abyste se přesvědčili, zda se porucha znovu objeví.
  3. Pokud i po uvedených činnostech závada spotřebiče přetrvává, zavolejte nejbližší odborný servis.
- Elektrický spotřebič nikdy svépomocí neopravujte!
- Neautorizovaný, nekvalifikovaný a neodborný zásah do elektrického spotřebiče může mít za následek úraz elektrickým proudem nebo jiné vážné zranění.
- Záruční, ale i pozáruční opravu elektrického spotřebiče svěřte jen příslušnému kvalifikovanému odborníkovi(\*)).

(\*) Příslušný kvalifikovaný odborník: prodejní oddělení výrobce nebo dovozce nebo osoba, která je kvalifikovaná a oprávněna vykonávat tento druh činnosti se schopností vyhnout se všem nebezpečím.

## 2. Speciální bezpečnostní pokyny. Čtěte pozorně!

- Elektrické zařízení je navrženo a vyrobeno takovým způsobem, aby umožňovalo bezpečnou obsluhu a používání osobami bez odborné kvalifikace. I navzdory všem opatřením, které byly výrobcem provedeny pro bezpečné používání, obsluha a používání nese s sebou určitá zbytková rizika a s nimi spojené možné nebezpečí.
- Pro upozornění na možná nebezpečí, byly na zařízení a v průvodní dokumentaci použity následující symboly a jejich význam:



Tento symbol upozorňuje uživatele, že zařízení pracuje s nebezpečným elektrickým napětím. Ze zařízení neodnímejte ochranné kryty.

Při nedodržení bezpečnostních pokynů při používání a obsluze zařízení hrozí:

Nebezpečí úrazu elektrickým proudem!

Nebezpečí vážného zranění nebo ohrožení života!



Tento symbol upozorňuje uživatele, že při nedodržení bezpečnostních pokynů při používání a obsluze zařízení hrozí:

Nebezpečí vážného zranění nebo ohrožení života!

Nebezpečí poškození zařízení nebo jiné škody na majetku!



Tento symbol upozorňuje uživatele, že při nedodržení bezpečnostních pokynů při používání a obsluze zařízení hrozí:

Nebezpečí vzniku požáru!



Tento symbol použitý na výrobku nahrazuje větu:  
**UPOZORNĚNÍ! Nezakrývat.**

### Přeprava/Přenášení

- Při přepravě a přenášení dbejte na opatrnost při pohybu, aby nedošlo k převrnutí zařízení a k jeho poškození.
- Zařízení přepravujte/přenášejte až po důkladné obhlídce prostoru a trasy, které musí být bez překážek.
- Zařízení přenášejte až po odpojení všech kabelových spojení. Zařízení nikdy nepřenášejte, pokud je v provozní činnosti.
- Zařízení přenášejte pevným uchopením oběma rukama za rukojeti, nebo za spodní okraj podstavu a pevných částí krytů.
- Při přenášení dbejte na to, aby vaše ruce a zařízení nebyly vlhké nebo kluzké.

Hrozí nebezpečí vážného zranění nebo ohrožení života!

Hrozí nebezpečí poškození zařízení!



## **Rozbalení/Obaly**

- Před uvedením zařízení do provozu zařízení vybalte a zbavte všechny jeho části a příslušenství zbytků obalových materiálů, etiket a štítků. Všechny obalové materiály odložte na bezpečné místo nebo uschovejte především mimo dosah dětí a zranitelných osob.  
Hrozí nebezpečí vážného zranění!  
Hrozí nebezpečí udušení!

## **Kontrola/Uvedení do provozu**

### **Upozornění!**

- Používejte pouze takové elektrotepelné zařízení určené k vytápění, které je v dobrém technickém stavu a za podmínek určených platnými legislativními požadavky, bezpečnostními protipožárními předpisy a v tomto návodu.
- Doporučujeme provést prvotní i následné pravidelné kontroly zařízení. Před instalací a prvním uvedením do provozu zkontrolujte, zda je zařízení úplně a nevykazuje žádné viditelné známky poškození.
- Zařízení nepoužívejte, pokud je neúplné, poškozené nebo v průběhu dopravy nebo užívání došlo k poškození jakékoliv jeho části. Zařízení v takovém případě nechte opravit v odborném servisu.  
Nepokoušejte se žádným způsobem zasahovat do konstrukce nebo nastavení konstrukčních částí zařízení.
- Zařízení před jeho uvedením do provozu očistěte podle pokynů uvedených v části "Uvedení do provozu" resp. "Před prvním použitím".
- Zařízení (tělo s elektrickými částmi a ovládacím panelem) a napájecí kabel se zástrčkou nikdy nečistěte způsobem, při kterém by mohlo dojít k natečení kapaliny do zařízení. Tyto části očistěte pouze vlhkým hadříkem a otřete do sucha nebo nechte uschnout.
- Čištění zařízení provádějte jen tehdy, pokud je vypnuto a odpojeno od napájení z elektrické sítě.  
Hrozí nebezpečí vážného zranění!  
Hrozí nebezpečí úrazu elektrickým proudem!  
Hrozí nebezpečí požáru!

## **Umístění/Instalace**

- Zařízení je určeno pro použití jako přenosné - volně stojící.
- Přístroj používejte výhradně v pracovní poloze (ve svislé poloze a se správně namontovaným stojanem nebo nohama) a na rovném povrchu, kde nehrozí jeho převrnutí. Zařízení neupevňujte na stavební konstrukce ani na držáky.
- Výstraha!
- Tento ohřívač není vybaven zařízením pro kontrolu a řízení skutečné teploty v místnosti (prostorový termostat se snímáním skutečné teploty a elektronickým regulátorem).
- Tento ohřívač nepoužívejte v malých místnostech, které obývají osoby neschopné opustit samostatně místnost, pokud nejsou pod trvalým dohledem.

## **Upozornění! Čtěte pozorně.**

- Elektrotopelný spotřebič nebo elektrický infrazáříč, určený k vytápění je možné instalovat na podlahu z materiálu třídy reakce na oheň A1fl nebo A2fl. Tyto technické stavební materiály jsou podle jednotného Evropského klasifikačního systému klasifikovány jako nehořlavé (kde index fl znamená "floor - podlaha"). Z vybraných materiálů uvádíme např. kamennou dlažbu, keramickou dlažbu, beton, apod.
- Na podlahu z materiálů třídy reakce na oheň Bfl, Cfl, Dfl, Efl nebo FFL lze instalovat spotřebič pouze s použitím izolační podložky. Z vybraných materiálů uvádíme např. palubky, OSB desky, bukové parkety, PVC, laminátová plovoucí podlaha, linoleum, polyamidové koberce, apod. Izolační podložka musí být vyhotovena z materiálu třídy reakce na oheň A1 nebo A2 o tloušťce nejméně 1 mm, při běžném provozu odolného proti mechanickým účinkům zatížení. Izolační podložka musí přesahovat půdorys spotřebiče nejméně o 150 mm na každé straně.
- Elektrotopelný spotřebič nebo elektrický infrazáříč, určený k vytápění je možné umístit a instalovat do blízkosti stavebních konstrukcí a materiálů třídy reakce na oheň B, C, D, E nebo F pouze s použitím ochranné clony. Ochranná clona musí být vyhotovena z materiálů třídy reakce na oheň A1 nebo A2 o tloušťce nejméně 3 mm. Ochranná clona musí být ve vzdálenosti nejméně 30 mm od stavebních konstrukcí, chráněných předmětů nebo materiálu. Ochranná clona musí přesahovat obrys spotřebiče nejméně o 300 mm nad jeho horní hranou a nejméně 150 mm od bočních hran.
- Pokud se mezi spotřebič a stavební konstrukce nebo chráněné předměty umístí ochranná clona, stanovenou bezpečnou vzdálenost je možné snížit maximálně o polovinu.
- Elektrotopelný spotřebič určený k vytápění umísťujte bez použití ochranné clony pouze v bezpečné vzdálenosti od stavebních konstrukcí z materiálů třídy reakce na oheň B, C, D, E nebo F a hořlavých předmětů a hořlavých látek. Dodržujte bezpečnou vzdálenost nejméně 200 mm ve všech směrech.
- Elektrický infrazáříč určený k vytápění umísťujte bez použití ochranné clony pouze v bezpečné vzdálenosti od stavebních konstrukcí z materiálů třídy reakce na oheň B, C, D, E nebo F a hořlavých předmětů a hořlavých látek. Dodržujte bezpečnou vzdálenost nejméně 800 mm ve směru sálání tepla, nejméně 400 mm od horní hrany a nejméně 200 mm v ostatních směrech.  
Z vybraných materiálů uvádíme např. neupravené dřevo, apod.
- Elektrotopelný spotřebič nebo elektrický infrazáříč určený k vytápění neumísťujte a neinstalujte v prostorách koupelny, umývárny a sprchy, pokud nejsou splněny požadavky na bezpečnost elektrických zařízení a elektrických instalací v těchto prostorách.
- V případě, že je koupelna v obytném prostoru dostatečně stavebně prostorná a splňuje požadavky na rozdělení na zóny, umístění a používání elektrických zařízení je možné pouze s ohledem na bezpečnostní požadavky stanovené pro tyto prostory.
- Elektrotopelný spotřebič nebo elektrický infrazáříč je možné v koupelně umístit pouze v prostoru mimo zónu 0-1-2.

- Zařízení musí být instalováno takovým způsobem, aby spínače a další ovladače nebyly v možném dosahu člověka z vany nebo sprchového koutu.
- Pro bližší informace o požadavcích na instalaci a používání elektrických zařízení v mycích prostorách se poraďte s kvalifikovaným elektrotechnikem.
- Zařízení musí být instalováno v souladu s národními a místními bezpečnostními předpisy, platnými pro připojení elektrických zařízení s ochranným uzemněním. Pro zabezpečení doplňkové ochrany proti nebezpečí úrazu elektrickým proudem se doporučuje nainstalovat do obvodu elektrického napájení zařízení proudový chránič (RCD) se jmenovitým vybavovacím proudem nepřevyšujícím 30mA.
- Pokud máte jakoukoliv otázku týkající se elektrické instalace, požádejte o radu kvalifikovaného elektrikáře.
- Zařízení neumísťujte a nepoužívejte na místech, kde hrozí jeho převrnutí.
- Zařízení neumísťujte:
  - na nestabilní podlahy nebo podložky,
  - na nestabilní stoly nebo části nábytku,
  - na nerovný a znečištěný povrch,
  - v blízkosti nádob s vodou nebo jinými tekutinami.
- Zařízení umísťujte pouze na rovné, pevné a stabilní podložky - na podlahy a podlahové krytiny, které mají stabilní a pevnou strukturu (např. keramická dlažba, dřevěná podlaha apod.). Zařízení nepokládejte na podlahoviny, které mají nestabilní strukturu jako např. koberce nebo jiné dekorativní podlahoviny s dlouhými vlákny.
- Zařízení neumísťujte a nepoužívejte na "měkkých" plochách jako jsou např. ložní matrace, sedadla čalouněných pohovek a křesel, apod.
- Vždy se ujistěte, že místo, na které chcete zařízení umístit má dostatečný prostor a stabilitu.  
Hrozí nebezpečí poškození zařízení nebo jiné škody na majetku!
- Zařízení neumísťujte a nepoužívejte v bezprostřední blízkosti vany, sprchy nebo plaveckého bazénu.

### **Upozornění!**

- Zařízení se nesmí umísťovat bezprostředně pod elektrickou zásuvku.

## **Provoz/Dozor**

### **Upozornění!**

- Spotřebič lze provozovat pouze tehdy, pokud je v dobrém technickém stavu, a za podmínek stanovených obecně závaznými předpisy o technických podmínkách a požadavcích na protipožární bezpečnost při instalaci a tímto návodem k obsluze a používání.
- Zařízení je určeno pro používání v menších obytných a pracovních prostorech.
- Zařízení se nesmí používat v prostorách, ve kterých hrozí nebezpečí vzniku požáru nebo výbuchu, v přítomnosti tuhých nebo kapalných hořlavých látek a jejich výparů, mlhy nebo prachu, a v atmosférických podmínkách, kde se po vznícení spaliny jednoduchým způsobem šíří vzduchem, pokud nejsou splněny všechny technické podmínky a požadavky na protipožární bezpečnost při jeho instalaci a provozování.
- Aby se zabránilo vzniku nebezpečné situace, nevystavujte zařízení dešti ani účinkům jiných zdrojů vlhkosti, vody a jiných tekutin.  
Hrozí nebezpečí požáru!  
Hrozí nebezpečí úrazu elektrickým proudem!  
Hrozí nebezpečí poškození zařízení nebo jiných věcných škod!

### **Upozornění!**

- Předcházejte přehřátí, ohřívač nezakrývejte.
- Zařízení nezakrývejte ani částečně. Na zařízení nepokládejte žádné předměty. Nevkládejte a nenechte vnikat do otvorů krytů zařízení cizí tělesa.
- Nezakrývejte otvory krytů určené pro proudění vzduchu.
- Ventilace vzduchu zajišťuje bezpečný a spolehlivý provoz zařízení.
- Pro zajištění požadované cirkulace vzduchu a bezpečného provozu, ponechte v okolí zařízení dostatečný volný prostor.  
Hrozí nebezpečí úrazu elektrickým proudem!  
Hrozí nebezpečí požáru!
- Zařízení nepoužívejte k sušení textilií, oděvů, obuvi ani žádných jiných předmětů!  
Hrozí nebezpečí požáru!

### **Výstraha!**

- Při provozování spotřebiče buďte nanejvýš opatrní.
- V době provozní činnosti se některé povrchy zařízení výrazně zahřívají. V případě max. výkonu zařízení mohou být až horké. Nedotýkejte se zahřátých povrchů zařízení.

Pro manipulaci se zařízením používejte pouze rukojeti a úchyty.

- Části zařízení které se při činnosti zahřívají zůstávají určitou dobu horké i po vypnutí zařízení a odpojení od elektrické sítě.  
Hrozí nebezpečí popálení od horké plochy!  
Hrozí nebezpečí velmi vážného zranění!
- Během používání a provozu mějte zařízení vždy pod dozorem!
- Toto zařízení není určeno k ovládání prostřednictvím externího programátoru, automatického časového spínače a dálkového ovládání, protože existuje nebezpečí vzniku požáru, jestliže je spotřebič zakryt nebo nesprávně umístěn.
- Zařízení nenechávejte během činnosti bez dozoru, a to především tehdy, pokud se v jejich blízkosti nacházejí děti, nezpůsobilé osoby nebo zvířata.
- Pro ovládání zařízení používejte výhradně jeho vlastní ovládací části a prvky.
- Na přístroj nepokládejte žádné předměty, nenechte vnikat do otvorů cizí tělesa. Zařízení nepoužívejte v blízkosti volně se pohybujících textilií - záclon, závěsů apod. Dbejte na to, aby do otvorů zařízení nevnikalo jakékoliv nečistoty z prostředí jako např. shluky prachu, vláken apod.
- V průběhu používání a provozní činnosti zařízení dbejte zvýšené opatrnosti, abyste nedostali prsty, vlasy, volnými ozdobnými řetízky nebo volnými částmi oblečení do kontaktu s rotujícími částmi.
- Na přístroj nepokládejte žádné nádoby s vodou ani jinou kapalinou, aby se zabránilo rozlití a vniknutí kapaliny do vnitřních částí zařízení.
- Aby se předešlo vzniku nebezpečné situace, nedotýkejte se zařízení, pokud máte vlhké nebo mokré ruce.
- Zařízení nepoužívejte v blízkosti van, sprch, umyvadel nebo jiných nádob obsahujících vodu včetně bazénu. Pokud by zařízení spadlo do vody, nevyjímejte ho. Nejprve vytáhněte vidlici síťové šňůry ze zásuvky a až poté zařízení vyjměte z vody. V takových případech zanechte zařízení na kontrolu do odborného servisu, aby prověřili, zda je bezpečný a správně funguje.  
Hrozí nebezpečí úrazu elektrickým proudem!  
Hrozí nebezpečí poškození zařízení nebo jiných věcných škod!

## Výstraha!

- Zabráňte tomu, aby děti se zařízením manipulovaly. Zařízení se může převrhnout a způsobit vážné zranění. Mechanické poškození (prasknutí nebo zlomení částí a krytů) zařízení může způsobit vážné zranění. Hrozí nebezpečí vážného zranění!  
Hrozí nebezpečí poškození zařízení nebo jiných věcných škod!
- Před každým připojením zařízení k elektrické síti zkontrolujte, zda je hlavní spínač (regulátor ovládání) v poloze "0" "OFF" (vypnuto).
- Zařízení nezapínejte a nevypínejte zasunutím nebo vytažením vidlice síťové šňůry ze zásuvky.
- Zařízení při obvyklém používání vždy nejdříve připojte k napájení do síťové zásuvky a zapněte hlavním vypínačem.
- Po ukončení použití zařízení vypněte hlavním vypínačem a následně vytáhněte vidlici síťové šňůry ze zásuvky.
- Pokud u zařízení nefunguje hlavní vypínač, zařízení nepoužívejte.
- Zařízení je pod nebezpečným napětím, pokud je připojeno síťové napájení.  
Hrozí nebezpečí úrazu elektrickým proudem!
- Elektrická zásuvka a napájecí kabel musí zůstat snadno přístupné pro bezpečné odpojení zařízení od elektrické sítě.
- Dbejte zvýšené opatrnosti, aby nedošlo k poškození síťové šňůry, volně vedené po podlaze.
- Zařízení nikdy neponechávejte bez dozoru a volně přístupné s volným napájecím kabelem. Děti, nezpůsobilé osoby nebo zvířata by mohly zařízení za napájecí kabel stáhnout nebo převrhnout.
- Pokud zařízení nepoužíváte, odpojte síťovou šňůru od napájení z elektrické zásuvky. Zařízení skladujte s upevněnou síťovou šňůrou u pevných částí jeho krytů.  
Hrozí nebezpečí vážného zranění!
- Zařízení nikdy nepřetěžujte nad limity stanovené technickými parametry!
- Režim provozu zařízení dodržujte podle pokynů k obsluze a používání.

- V případě, že během používání zařízení zaznamenáte jakékoli nestandardní projevy (zvuky, zápach, kouř ...), zařízení okamžitě vypněte a odpojte od napájení z elektrické sítě. Zařízení nechte zkontrolovat v odborném servisu.
- Nikdy se nesnažte sami zařízení opravovat, demontovat nebo jinak upravovat, protože to může způsobit úraz elektrickým proudem nebo vznik požáru.
- Před prováděním uživatelské údržby a čištění zařízení, vždy nejprve zařízení vypněte hlavním vypínačem a odpojte napájecí přívod od elektrické zásuvky.
- Vždy se ujistěte, že je zařízení vypnuto a odpojeno od napájení z elektrické sítě.
- Zařízení obsahuje přesné množství olejové náplně. V případě úniku oleje ze zařízení zařízení nepoužívejte. Odneste ho ke kontrole do autorizovaného servisu.
- Pokud je součástí zařízení jakákoliv bezpečnostní část/součást (mechanická, elektrická), nikdy nevyřazujte tuto část/součást z činnosti! Pokud je bezpečnostní část/součást poškozena nebo nefunkční, zařízení nepoužívejte!
- Dětem mladším než 3 roky se musí zabránit v přístupu ke spotřebiči, pokud nejsou trvale pod dozorem.
- Děti ve věku od 3 let a mladší 8 let nesmí připojit spotřebič do zásuvky, regulovat ho, čistit nebo provádět údržbu uživatelům.

## **VÝSTRAHA!**

- Některé části tohoto výrobku se mohou stát velmi horkými a mohou způsobit popálení. Zvláštní pozornost věnujte tehdy, pokud jsou přítomny zranitelné osoby nebo děti.
- Nikdy nepodceňujte možné nebezpečí a dbejte zvýšené opatrnosti!!!

## Technické údaje

<b>Napájení:</b>	230 V~ 50 Hz
<b>Příkon olejového radiátoru:</b>	1 000 W/1 500 W/2 500 W
<b>Příkon teplovzdušného ventilátoru:</b>	400 W
<b>Rozměry (š x v x h):</b>	51 x 63 x 23 cm
<b>Hmotnost:</b>	11,3 kg
<b>Hlučnost:</b>	50 db (A)

Právo na změny vyhrazeno!

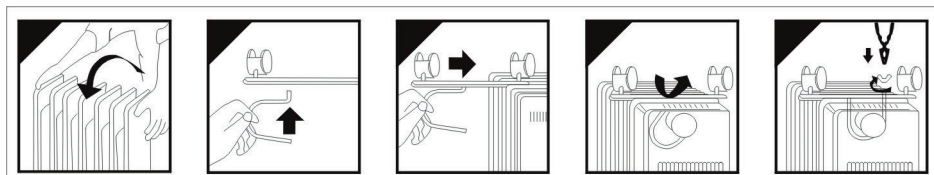
## Obsluha Příprava

Před přípravou zařízení nepřipojujte k elektrické síti, ovladač pro termostat nastavte do minimální polohy a oba přepínače nastavení výkonu (napájení) do polohy 0.

Na zařízení namontujte dodávaná kolečka, aby se snadněji přesouvalo na podlaze.

### Sestavení

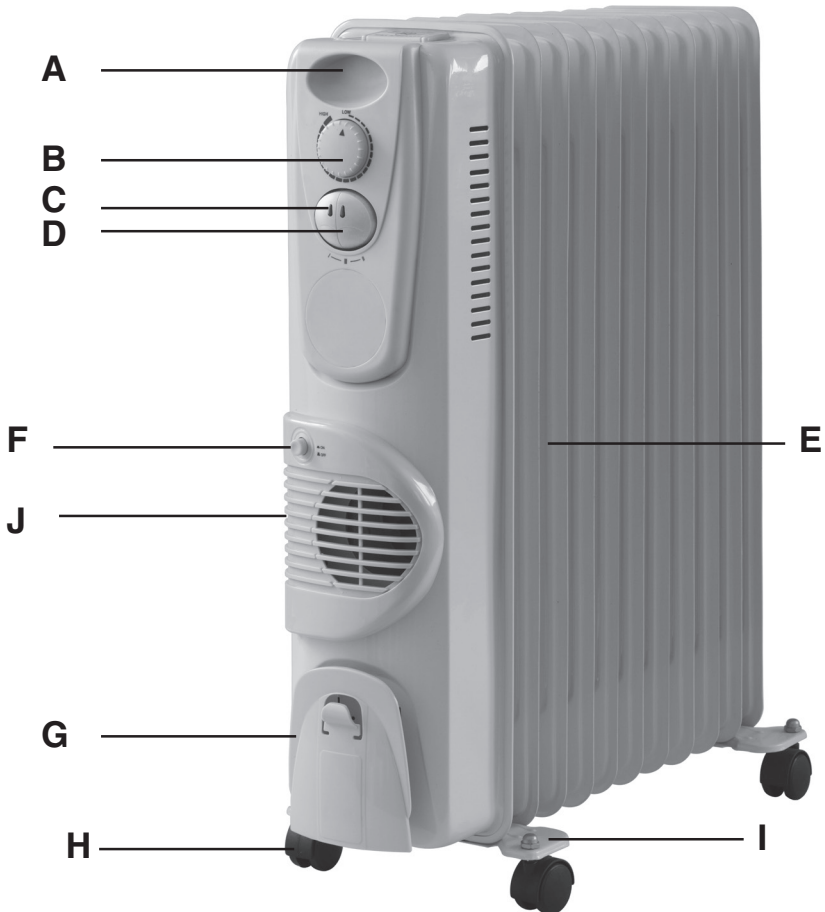
- 1 Radiátor a všechny součásti vyjměte z obalu.
- 2 Radiátor postavte vzhůru nohama.
- 3 Na žebra radiátoru umístěte 2 lišty pro kolečka.
- 4 Lišty připevněte pomocí dodávaných křídlových matic a tvarovaného držáku lišty. Matice utáhněte.
- 5 Na upravenou lištu do otvorů nasuňte osu kolečka, na kterou našroubujte matici, a vhodným náradím matici utáhněte.
- 6 Postavte radiátor na kolečka.





## Popis částí

- A** plastová rukojeť
- B** Otočný termostat
- C** Přepínač nastavení výkonu I
- D** Přepínač nastavení výkonu II
- E** Žebra
- F** Vypínač teplovzdušného ventilátoru
- G** Síťová šňůra a úchyt pro síťovou šňůru
- H** Kolečka
- I** Lišta
- J** Výfukový otvor teplovzdušného ventilátoru



## Provoz

- 1 Ovladač pro termostat nastavte do maximální polohy a zapojte zařízení do elektrické sítě.
- 2 Pomocí přepínačů nastavení výkonu nastavte požadovaný výkon (přepínač I nebo II). Pokud chcete maximální výkon, zapněte oba přepínače. Rozsvítí se kontrolka (kontrolky).

**Výkonové stupně:** I = 1 000 W, II = 1 500 W, I + II = 2 500 W

### Poznámky:

- Nenastavujte zbytečně vysoký výkon.
- Při provozu dodržujte bezpečnostní pokyny uvedené v úvodu tohoto návodu.

## Ovládání termostatu

- 1 Ovladač pro termostat nastavte do maximální polohy.
- 2 Po dosažení požadované teploty v místnosti, postupně otáčejte ovladačem pro termostat směrem vzad, dokud se zařízení vypne (zhasne kontrolka).
- 3 V takové pozici bude termostat regulovat chod zařízení. Poklesne teplota v místnosti, zařízení se zapne, pokud teplota příliš vzroste, zařízení se vypne.

## Teplovzdušný ventilátor

Pro okamžitý ohřev okolního vzduchu je možné použít teplovzdušný ventilátor. Zapnutí a vypnutí teplovzdušného ventilátoru provedete vypínačem **F**.

## Po ukončení provozu

- 1 Po ukončení provozu nastavte ovladač pro termostat do minimální polohy, vypněte přepínač výkonu do polohy 0, vypnete přepínač teplovzdušného ventilátoru do polohy 0 a odpojte zařízení z elektrické sítě.
- 2 Síťové šňůry omotejte o úchyt a zařízení vhodně uskladněte.

## Čištění

- Před každým čištěním nejprve zařízení odpojte z elektrické sítě a nechte ho vychladnout.
- Pro čištění povrchu samotného zařízení používejte jen mírně navlhčený hadřík.
- Nepoužívejte rozpouštědla ani drsné čisticí prostředky.
- Pokud jsou v zařízení viditelné nečistoty, můžete je vysát přes mřížky ventilačních otvorů vysavačem. Zařízení nerozebírejte!

**Výrobce:**

ORAVA retail 1, a.s.  
Seberínihó 2  
821 03 Bratislava  
Slovenská republika

**Dovozce:**

ORAVA retail 1, a.s.	ORAVA distribution CZ, s.r.o.
Seberínihó 2	Ostravská 494
821 03 Bratislava	739 25 Sviadnov
Slovenská republika	Česká republika

**LIKVIDACE POUŽITÝCH ELEKTRICKÝCH A ELEKTRONICKÝCH ZAŘÍZENÍ**

Symbol na výrobku nebo jeho balení udává, že tento výrobek nepatří do domácího odpadu. Je nutné odnést ho do sběrného místa pro recyklaci elektrického a elektronického zařízení. Zajištěním správné likvidace tohoto výrobku pomůžete zabránit negativním důsledkům na životní prostředí a lidské zdraví, které by jinak byly způsobeny nevhodnou likvidací tohoto výrobku. Podrobnější informace o recyklaci tohoto výrobku zjistíte na příslušném místním úřadě, ve službě pro likvidaci domácího odpadu nebo v obchodě, kde jste výrobek zakoupili.



Tento výrobek odpovídá všem základním požadavkům směrnic EU, které se na něj vztahují.

