

NÁVOD K POUŽITÍ

Čistič oken **Mopio** AS1



Tento návod k obsluze je součástí výrobku. Obsahuje důležité informace a bezpečnostní pokyny pro uvedení výrobku do provozu a k jeho obsluze. Pozorně si tento návod přečtete a ponechtejte si jej pro případné pozdější použití. Jestliže výrobek předáte jiným osobám, odevzdejte spolu s ním i tento návod.

Zásobování a.s., Chloumecká 3376, 276 01 Mělník, Česká republika

strana 1

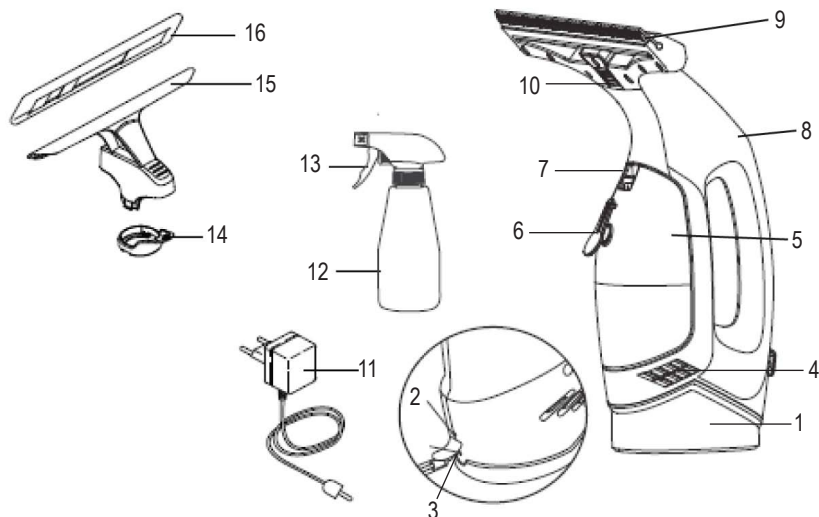
DŮLEŽITÁ BEZPEČNOSTNÍ UPOZORNĚNÍ

- Před uvedením výrobku do provozu si pozorně přečtěte tento návod k obsluze. Pokud zde nenajdete odpovědi na všechny své otázky, pak se obraťte na prodejce, servis nebo výrobce/dovozce. Za škody způsobené použitím v rozporu s tímto návodem k obsluze nenese výrobce/dovozce odpovědnost.
- Tento návod k použití považujte za součást spotřebiče a předejte jej jakémukoliv dalšímu uživateli spolu se spotřebičem.
- Po vybalení zlikvidujte obalový materiál vhodným způsobem. Držte jej, zvláště plastové sáčky, mimo dosah dětí – NEBEZPEČÍ UDUŠENÍ!
- Zkontrolujte, zda údaj na typovém štítku adaptéru odpovídá napětí ve Vaší el. síti. Z hlediska bezpečnosti smí být adaptér zapojen pouze do zásuvky, která odpovídá platným předpisům a technickým normám. Nedoporučujeme používání prodlužovací šňůry. Je-li její použití nezbytné, použijte jen takové, které vyhovují platným bezpečnostním normám, a dbejte, abyste nepřekročili limit napětí uvedený na prodlužovací šňůře či adaptéru.
- **Tento spotřebič mohou používat děti ve věku 8 let a starší a osoby se sníženými fyzickými, smyslovými či mentálními schopnostmi nebo nedostatkem zkušeností a znalostí, pokud jsou pod dozorem nebo byly poučeny o používání spotřebiče bezpečným způsobem a rozumí případným nebezpečím. Děti si se spotřebičem nesmějí hrát. Čištění a údržbu prováděnou uživatelem nesmějí provádět děti, pokud nejsou starší 8 let a pod dozorem.**
- **Děti mladší 8 let se musí držet mimo dosah spotřebiče a jeho přívodu.**
- Čistič oken Mopio AS1 je určený pouze pro soukromé účely k čištění vlhkých hladkých ploch, jakými jsou okna, zrcadla nebo dlaždice a jak je popsáno v tomto návodu. Čistič je určen pro použití v domácnostech a pro podobné účely (v obchodech, kancelářích, v hotelích apod.). Není určen pro komerční využití!
- Čističem oken Mopio AS1 se nesmí vysávat prach, žíravé kapaliny apod.
- Čistič nepoužívejte na drsných površích, aby nedošlo k poškození gumové stěrky.
- Čistič oken Mopio AS1 se nehodí k vysávání většího množství kapalin z vodorovných ploch, max. 150 ml.
- **Při použití tohoto spotřebiče nepoužívejte pěňivé čisticí prostředky, čisticí prostředky obsahující líh ani jiné hořlavé nebo agresivní čisticí prostředky.**
- Do větracích otvorů nekládejte žádné předměty.

- Spotřebič skladujte pouze ve vertikální poloze.
- Před čištěním údržbou, montáží/demontáží vždy vysavač nejprve vypněte tlačítkem a poté vytáhněte/odpojte ze zásuvky.
- **Používejte pouze adaptér, příslušenství a náhradní díly schválené a dodané výrobcem nebo autorizovaným servisem.**
- Do nabíjecí zdičky nezasunujte vodivé předměty jako např. šroubovák apod. Do nabíjecí zdičky připojujte pouze adaptér dodávaný spolu se spotřebičem.
- Nedotýkejte se elektricky živých částí, nepoužívejte spotřebič venku nebo ve vlhkém prostředí. Hrozí nebezpečí úrazu elektrickým proudem.
- Spotřebič a adaptér chraňte před vlhkem, vodou a jinými kapalinami. Nikdy je neponořujte do vody!
- Nestavte spotřebič do blízkosti tepelných zdrojů, nevystavujte jej extrémním teplotám nad 50 °C, přímému slunečnímu záření, horku ani ohni.
- Čistič oken obsahuje nevyměnitelnou Li-Ion baterii. Neházejte čistič do ohně!
- Nevystavujte spotřebič atmosférickým vlivům (déšť, slunce, led apod.).
- Spotřebič nesmí být používán ve vlhkém nebo mokřém prostředí a v jakémkoliv prostředí s nebezpečím požáru nebo výbuchu (prostory kde jsou skladovány chemikálie, paliva, oleje, plyny, barvy a další hořlavé, případně těkavé, látky).
- Jakékoliv neoprávněné zásahy do spotřebiče nebo jeho modifikace jsou zakázané. Hrozí nebezpečí úrazu el. proudem.
- Nepoužívejte spotřebič/adaptér, pokud má poškozený napájecí přívod nebo vidlici, pokud nepracuje správně, upadl na zem a poškodil se. V takových případech se obraťte na odborníka. Pravidelně spotřebič a adaptér kontrolujte, jestli není poškozený.
- Adaptér nezasunujte do el. zásuvky a nevytahujte z el. zásuvky mokřýma rukama. Nikdy nevytahujte adaptér ze zásuvky taháním za napájecí přívod ale za vidlici.
- Dbejte na to, aby napájecí přívod adaptéru nepřišel do styku s ostrými nebo horkými předměty, otevřeným plamenem nebo vodou. Nejezděte přes napájecí přívod vysavačem ani hubicemi, ani na něj nestavte žádné předměty.
- **Nepoužívejte spotřebič k vysávání lidí nebo zvířat. Nepřibližujte sací koncovky k očím nebo uším.**
- Nepoužívejte spotřebič bez nasazené nádržky na vodu!
- Pravidelně kontrolujte průchodnost sacích otvorů – případné předměty blokující průchod vzduchu, odstraňte. Nedávejte do otvorů žádné předměty.
- Věnujte pozornost důležitým bezpečnostním pokynům v části Nabíjení/Baterie.

POPIS VÝROBKU

- 1) Tělo čističe s motorem a baterií
- 2) Zdířka pro nabíjení
- 3) LED indikátor
- 4) Větrací otvor
- 5) Nádržka na špinavou vodu
- 6) Vylévací otvor nádržky na špinavou vodu
- 7) Tlačítko pro uvolnění nádržky na špinavou vodu
- 8) Rukojeť s tlačítkem ON/OFF
- 9) Sací hubice s gumovou stěrkou 28 cm
- 10) Tlačítko pro uvolnění sací hubice
- 11) Nabíjecí adaptér
- 12) Nádobka rozprašovače
- 13) Rozprašovač
- 14) Mezikus pro připevnění nástavce s mopem
- 15) Nástavec na mop
- 16) Mop z mikrovlákna



TECHNICKÉ PARAMETRY

Napájení: DC 5 V, 800 mAh, 20 W

Adaptér: AC 100-240 V / DC 5 V, 0,2 A

Baterie: Li-ion, 2200 mAh, 3,7 V

Doba nabíjení: 2,5 hodiny

Doba provozu na jedno nabití: 30 minut po plném nabití

Objem nádržky na špinavou vodu: 150 ml

Hlučnost: max. 72 dB(A)*

Sací výkon: 1,8 kPa*

Hmotnost: 0,8 kg bez adaptéru*

Rozměry: 28 x 33,5 x 13,5 cm *

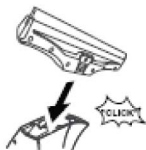
* tolerance +/-5%

PŘÍPRAVA K POUŽITÍ

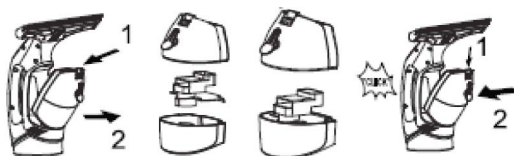
Vybalte spotřebič spolu s příslušenstvím z krabice a odstraňte veškerý obalový materiál, který zlikvidujte vhodným způsobem. Držte jej, zejména plastové sáčky, z dosahu dětí – nebezpečí udušení! Z čističe i příslušenství odstraňte všechny případné adhezivní fólie, samolepky nebo papír. Přesvědčte se, že je výrobek kompletní, viz Popis výrobku, a neporušený. Pokud některý díl chybí nebo je poškozen, spotřebič nepoužívejte a obraťte se na servis nebo prodejce. Před prvním použitím je potřeba nechat baterii nabít, viz Nabíjení/Baterie.

SESTAVENÍ/ROZEBRÁNÍ ČISTIČE

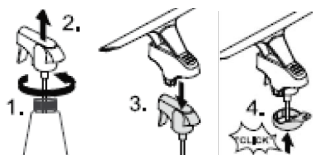
Sací hubici/stěrku (9) jednoduše nasadíte na čistič, až zaklapne. Strana s logem směřuje nahoru. Při sundávání hubice stiskněte pojistku na její spodní straně (10) a hubici odejměte.



Nádržku na špinavou vodu (5) uvolníte stlačením tlačítka (7). Po uvolnění ji vyjmete tahem šikmo nahoru. Při vkládání zpět nejprve umístíte spodek nádržky do čističe a poté stiskněte tlačítko (7) a nádržku zaklapnete do čističe. Samotnou nádržku pak můžete rozebrat, viz obrázek.



Mezikus (14) sundejte z nástavce (15) a **rozprašovač (13)** odšroubujte z nádoby (12). Poté vložte rozprašovač (13) do otvoru mezikusu a se shora na mezikus nasadíte nástavec (15), až zaklapne. Na nástavec (15) nasadíte mop z mikrovlákna (16). Takto upravený rozprašovač potom můžete našroubovat na nádobku (12).



NABÍJENÍ/BATERIE

Před připojením adaptéru se přesvědčte, že je čistič vypnutý. Konektor adaptéru zasuňte do nabíjecí zdičky (2) a adaptér připojte do el. zásuvky. Doba nabíjení je cca 2,5 hodiny. Plně nabitý čistič pracuje po dobu 30 minut. Stav nabíjení signalizuje LED indikátor (3).

Během nabíjení se může spotřebič zahřát!

UPOZORNĚNÍ – Nepřekračujte stanovenou dobu nabíjení. Jakmile se LED indikátor rozsvítí modře, odpojte adaptér ze sítě.

LED INDIKÁTOR

- **Trvale svítí modře** – signalizace plného nabití / signalizace provozu čističe
- **Bliká modře** – čistič/baterie se nabíjí
- **Rychle bliká modře** – baterie se vybíjí a čistič se brzy vypne

DŮLEŽITÁ UPOZORNĚNÍ - BATERIE

Nedávejte baterii do blízkosti tepelných zdrojů, nevystavujte ji extrémním teplotám, přímému slunečnímu záření, horku ani ohni. Neskladujte baterii na přímém slunečním světle. Nevhazujte ji do ohně. **Nebezpečí exploze!**

Uchovávejte baterii mimo dosah dětí.

Nevystavujte baterii mechanickým otřesům. Nepromačkávejte, nepropichujte ji. Vyjmutí baterie smí provést pouze odborný technik.

Pro nabíjení použijte pouze příložený adaptér.

Nevhazujte čistič s baterií do domovního odpadu, ale zlikvidujte je vhodným způsobem dle platných předpisů.

Zahřátí baterie při nabíjení je normálním jevem. Po plném nabití postupně ochladne na pokojovou teplotu.

POUŽITÍ ČISTIČE

Plochu určenou k čištění navlhčete a umyjte obvyklým způsobem vodou a/nebo nepěnivým čisticím prostředkem. Pro tento účel můžete použít příložený rozprašovač s mopem.

Čistič zapnete stlačením spínače (8) - indikátor bude svítit modře. Přitiskněte sací hubici/stěrku k čištěnému povrchu.

Pomalým, plynulým pohybem od shora dolů odsajte z čištěného povrchu kapalinu. Můžete pokračovat tak dlouho, dokud se nádržka na vodu nenaplní a/nebo se nevybije baterie.

Nádržku pravidelně kontrolujte, a jakmile se naplní její spodní část (po spoj), vyprázdněte ji. Jinak může dojít k úniku vody větracími otvory.

Čistič vypnete stlačením spínače (8) - indikátor zhasne.

Vyprázdnění nádržky – Pokud potřebujete vyprázdnit nádržku v průběhu práce, vypněte čistič, odjistíte vylévací otvor (6) a vylijte jím kapalinu. Dbejte, aby se kapalina při vylévání nedostala do větracích otvorů. Poté otvor zajistíte zátkou a můžete pokračovat v práci. Po skončení práce je nutné nádržku vylít a vyčistit postupem popsáním v Čištění a údržba.

Doporučení: Při sání vyvíjejte na čistič, resp. sací hubici, mírný tlak, aby celá délka stěrky dobře přilehla k čištěnému povrchu. Doporučený úhel mezi stěrkou a čištěným povrchem je 45 ° - 90 °. Čističem pohybujte pomalu a plynule. Předějte tak šmouhám a odkapávání. Obtížně dostupná místa lze vysávat i šikmo, horizontálně. Nedoporučujeme však takto používat čistič delší dobu - může dojít k úniku kapaliny.

ČIŠTĚNÍ A ÚDRŽBA

Před čištěním čistič vypněte a odpojte od adaptéru!

Přístroj vyčistěte a vysušte po každém použití!

Povrch čističe očistěte pouze měkkým navlhčeným hadříkem. Nepoužívejte drsné a agresivní čisticí prostředky.

Nenamáčejte čistič do vody!

Sací hubici se stěrkou odejměte a omyjte pod tekoucí vodou! Před dalším použitím nebo uložením ji nechte pořádně oschnout.

Nádržku na špinavou vodu odejměte z těla čističe a rozeberte, viz SESTAVENÍ/ROZEBRÁNÍ ČISTIČE a ROZPRAŠOVAČE. Všechny díly důkladně opláchněte čistou vodou a nechte vyschnout. Poté nádržku opět sestavte a vložte do čističe.

Rozprašovač rozeberte, jednotlivé díly opláchněte čistou vodou a nechte vychnout. Mop z mikrovlákna lze prát v pračce na 40 °C.



Zpětný odběr elektroodpadu Informace pro uživatele k likvidaci elektrických a elektronických zařízení (z domácnosti)

Uvedený symbol na výrobku nebo v průvodní dokumentaci znamená, že použité elektrické nebo elektronické výrobky nesmí být likvidovány společně s komunálním odpadem. Za účelem správné likvidace výrobku jej odevzdejte na určených sběrných místech, kde budou přijata zdarma.

Správnou likvidací tohoto produktu pomůžete zachovat cenné přírodní zdroje a napomáháte prevenci potenciálních negativních dopadů na životní prostředí a lidské zdraví, což by mohly být důsledky nesprávné likvidace odpadů. Další podrobnosti si vyžádejte od místního úřadu, nejbližšího sběrného místa, v Zákonu o odpadech příslušné země, v ČR č. 185/2001 Sb. v platném znění. Dále rovněž na www.zasobovani.cz/odber a na internetových stránkách www.elektrowin.cz, www.asekol.cz (likvidace elektroodpadu) a www.ecobat.cz (likvidace baterií).

Při nesprávné likvidaci tohoto druhu odpadu mohou být v souladu s národními předpisy uděleny pokuty.

Záruční prohlášení

Děkujeme Vám za důvěru v tento výrobek. Věříme, že s ním budete maximálně spokojeni. Jestliže jste se rozhodli zakoupit některý výrobek z oblasti drobných kuchyňských spotřebičů, péče o tělo nebo spotřební elektroniky, dovolujeme si Vás upozornit na několik skutečností.

- Při výběrání přístroje pečlivě zvažte, jaké funkce od přístroje požadujete. Pokud Vám nebude výrobek v budoucnu vyhovovat, není tato skutečnost důvodem k reklamaci.
- Před prvním použitím si pozorně přečtěte přiložený návod a důsledně se jím řiďte.
- Veškeré výrobky slouží pro domácí použití. Pro profesionální použití jsou určeny výrobky specializovaných výrobců.
- Všechny doklady o koupi a o případných opravách Vašeho výrobku doporučujeme uschovat po dobu 3 let pro poskytnutí maximálně kvalitního záručního a pozáručního servisu.

Na tento domácí spotřebič poskytujeme záruku na bezchybnou funkci po dobu **24 měsíců** od data zakoupení výrobku spotřebitelem. Záruka se vztahuje na závady způsobené chybou výroby nebo vadou materiálu.

Záruku lze uplatňovat u organizace, u které byl výrobek zakoupen. Záruka je neplatná, jestliže je závada způsobena mechanickým poškozením (např. při přepravě), nesprávným používáním nebo používáním v rozporu s návodem k obsluze, neodvratnou událostí (např. živelná pohroma), byl-li výrobek připojen na jiné síťové napětí, než pro které je určen a také v případě úprav nebo oprav provedených osobami, jež k tomuto zákroku nemají oprávnění. Výrobky jsou určeny pro použití v domácnosti. Při použití jiným způsobem nemůže být záruka uplatněna.

V případě poruchy se obraťte na prodejce, u kterého jste výrobek zakoupili, nebo na celostátního nositele servisu, Při reklamaci doporučujeme doložit doklad o koupi výrobku.

V případě nerespektování těchto zásad nemůžeme uznat případnou reklamaci.

Celostátní nositel servisu zajišťující opravy a náhradní díly prostřednictvím smluvních partnerů je:
Zásobování a. s., Chloumecká 3376, 276 01 Mělník, tel.: +420 315 646 160, reklamace@zasobovani.cz - www.eva.cz

