

Původní návod k použití / CZ

Nýtovací nástavec na vrtačku pro nýtovací matice

4770654

Úvod

Vážený zákazníku,

děkujeme za důvěru, kterou jste projevili značce Fortum® zakoupením tohoto výrobku.

S jakýmkoli dotazy se obraťte na naše zákaznické a poradenské centrum:

www.fortum.cz info@madalbal.cz
Tel.: +420 577 599 777

Výrobce: Madal Bal a. s.
Průmyslová zóna Příluky 244, 76001 Zlín, Česká republika

Datum vydání: 23. 11. 2017

Charakteristika – účel použití

- Profi nýtovací adaptér Fortum® 4770654 je při upnutí do sklíčidlové hlavy akurvrtáčky, elektrické nebo pneumatické vrtačky určen pro použití jako nýtovačka k usazování nýtovacích matic M3, M4, M5, M6, M8, M10 z hliníku, oceli a nerezové oceli. Součástí dodávky jsou všechny potřebné nýtovací nástavce. Nýtovací adaptér zcela nahrazuje nýtovačku s vlastním pohonem a vzhledem k tomu, že je vrtačka běžnou součástí vybavy, lze mít nýtovací adaptér jako doplňující příslušenství k vrtačce a přitom za nižší prodejní cenu, než kompletní nýtovačku s vlastním nebo vzduchovým pohonem.



Obr. 1



Obr. 2

⚠ VÝSTRAHA

- Před použitím si přečtěte celý návod k použití a ponechte jej přiložený u výrobku, aby se s ním obsluha mohla seznámit. Pokud výrobek komukoli půjčujete nebo jej prodáváte, přiložte k němu i tento návod k použití. Zamezte poškození tohoto návodu. Výrobce nenese odpovědnost za škody či zranění vzniklá používáním zařízení, které je v rozporu s tímto návodem. Před použitím přístroje se seznáme se všemi jeho ovládacími prvky a součástmi. Před použitím zkontrolujte pevné upevnění všech součástí a zkontrolujte, zda nějaká část zařízení nechybí na svém místě, není-li poškozena či špatně nainstalována. Zařízení s poškozenými nebo chybějícími částmi nepoužívejte a zajistěte jeho opravu či náhradu v autorizovaném servisu značky Extol® - viz kapitola Servis a údržba nebo webové stránky v úvodu návodu.

Požadavky na pohonný systém nýtovacího adaptéru

- Nářadí musí mít nastavitelný krouticí moment s prokluzovou spojkou.
- Upínací systém pro šestihřan 6.35 mm (1/4") hnací hřídele adaptéru.
- V níže uvedené tabulce 1 jsou uvedeny minimální požadavky na krouticí moment pro rozměry nýtovacích matic z různých materiálů. Pokud není krouticí moment uveden v tabulce 1 pro daný rozměr nýtovací matice dostatečný, použijte nářadí s vyšším krouticím momentem, protože uváděné hodnoty krouticího momentu na nářadí nemusí být přesné.

Velikost nýtu / Materiál	M3	M4	M5	M6	M8	M10
Hliník (ALU)	≥ 21 Nm		≥ 26 Nm		≥ 30 Nm	
Ocel (STEEL)	≥ 21 Nm		≥ 26 Nm		≥ 30 Nm	
Nerez (INOX)	≥ 26 Nm		≥ 30 Nm		≥ 32 Nm	

Tabulka 1

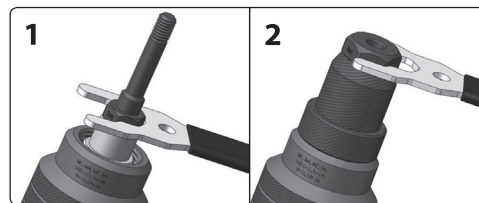
Doporučené otáčky: < 240 min⁻¹

Pracovní teplota prostředí: -20 až +120°C.

Používání nýtovacího adaptéru

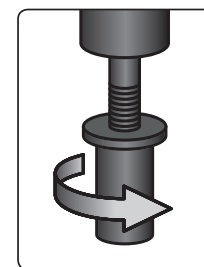
⚠ VÝSTRAHA

- Při používání nýtovacího adaptéru používejte certifikovanou ochranu zraku, pracovní rukavice a pracovní oděv.
- Do nýtovacího adaptéru našroubujte nýtovací nástavec s maticí krok 1 a 2 dle obr. 3. Nýtovací nástavec se skládá ze dvou dílů (středové osy se závitem a horní matice - viz obr.3). Velikost nýtovacího nástavce je nutné zvolit dle velikosti nýtovací matice. Velikost a délka nýtovací matice musí být zvolena vzhledem k průměru a hloubce předvrtaného otvoru a spojovaného materiálu, jinak spojovaný materiál nebude řádně spojen. Velikost nýtovací matice pak musí odpovídat značení na nýtovacím nástavci ve formě značení např. M5... Nýtovací nástavec poté utáhněte dodávaným klíčem (obr. 3, krok 2).



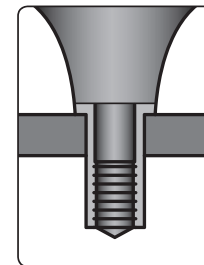
Obr. 3

- Šestihřannou hřídel adaptéru zasuňte dostatečně hluboko do sklíčidlové hlavy vrtačky a hřídel pevně zajistěte sevřením sklíčidla (obr.2).
- Jednou rukou uchopte nýtovací adaptér, aby se neprotácel a otáčením sklíčidlové hlavy vrtačky doleva nechte vysunout středovou osu adaptéru, na kterou bude následně našroubována nýtovací matice.
- Nastavte směr otáčení sklíčidlové hlavy doprava, adaptér rukou již nedržte, aby se mohl otáčet a při držení nýtovací matice v ruce nechte do matice našroubovat závit středové osy adaptéru (obr. 4). Nýtovací matici je nutné na osu našroubovat v orientaci dle obr. 4, v opačném případě nebude možné nýtovací matici stáhnout.



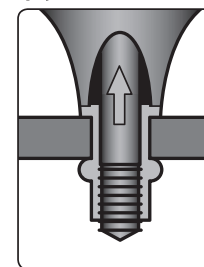
Obr. 4

5) Nýtovací matici usadte do montážního otvoru (obr.5).



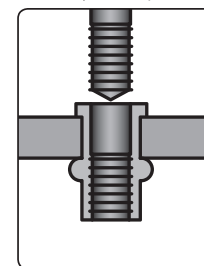
Obr. 5

6) Rukou pevně uchopte nýtovací adaptér, zaujměte stabilní postoj a za otáčení sklíčidlové hlavy doprava dojde ke spojení dvou dílů (obr.6).



Obr. 6

7) Následně změňte směr otáčení doleva, nýtovací adaptér uvolněte, aby se mohl otáčet a uvedením vrtačky do chodu vyšroubujte osu adaptéru z nýtovací matice (obr.7).



Obr. 7

⚠ UPOZORNĚNÍ

- Pro stažení nýtu musí být otáčky vrtačky menší než 240 min⁻¹ s minimálním krouticím momentem uvedeným výše dle typu materiálu a průměru těla nýtu. Nízké otáčky jsou důležité pro kontrolu nad vedením nářadí.

Bezpečnostní pokyny

- Pracujte na dobře osvětleném pracovním místě.
- Zaujměte pevný stabilní pracovní postoj.
- Udržujte ruce a všechny části těla v dostatečné vzdálenosti a v bezpečném místě od pracovního místa.
- Zajistěte, aby se do blízkosti pracovního místa nedostaly visící volné části oblečení, řetízky, dlouhé vlasy, rukavice apod., neboť může dojít k jejich zachycení nýttem.
- Nýtovačku nepoužívejte k upevňování elektrických vedení, neboť může dojít k poškození izolace vodičů a životu nebezpečné napětí může být přivedeno na kovové součásti náradí, což může vést k úrazu obsluhy elektrickým proudem.

Čištění a údržba

- Před čištěním a údržbou odejměte nýtovací adaptér z vrtačky. Nýtovací adaptér je dodáván promazaný z výroby. Jednou za rok nebo častěji adaptér demontujte a promazujte strojní vazelínou.
- K čištění nepoužívejte žádná organická rozpouštědla či korozivní čisticí prostředky.
- V případě potřeby záruční opravy výrobku se obraťte na obchodníka, u kterého jste výrobek zakoupili a který zajistí opravu v autorizovaném servisu značky Extol®. Pro pozáruční opravu se obraťte přímo na autorizovaný servis značky Extol® (servisní místa naleznete na webových stránkách v úvodu návodu).
- Z bezpečnostních důvodů a z důvodu uplatnění záruky smí být k opravě použity výhradně originální díly výrobce.

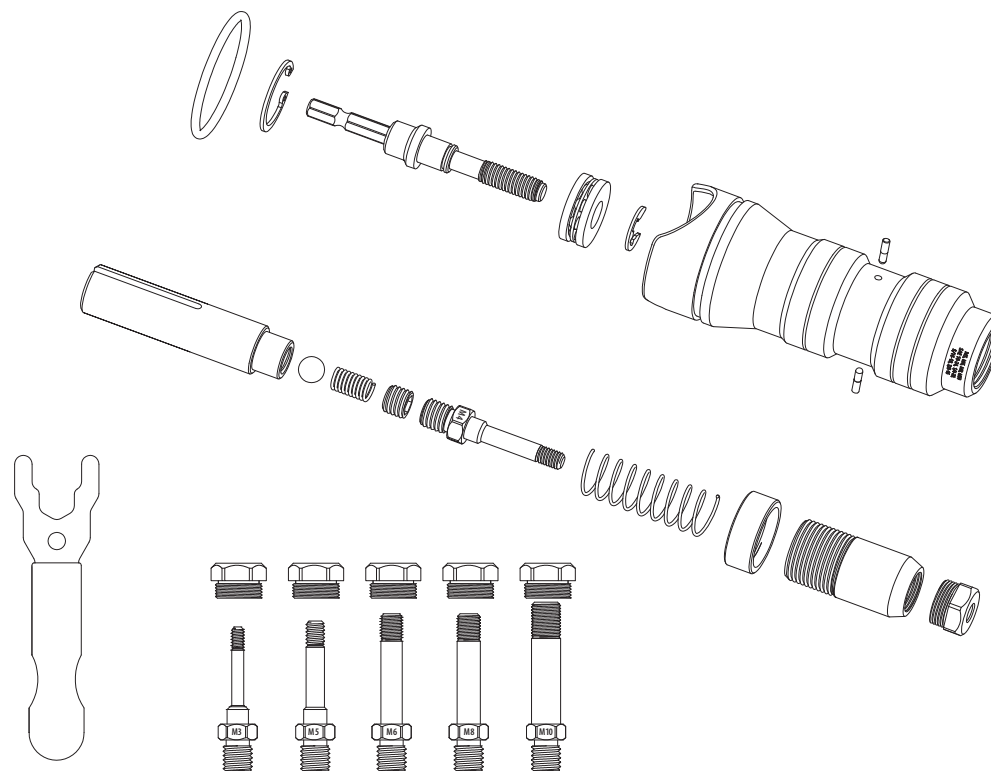
Skladování

- Nýtovačku skladujte na suchém místě mimo dosah dětí. Nýtovačku chraňte před deštěm a vlhkostí.

Záruka a servis

- V případě potřeby záruční opravy výrobku se obraťte na obchodníka, u kterého jste výrobek zakoupili a který zajistí opravu v autorizovaném servisu značky Extol®. Pro pozáruční opravu se obraťte přímo na autorizovaný servis značky Extol® (servisní místa naleznete na webových stránkách v úvodu návodu).
- **Na výrobek se vztahuje záruka 2 roky od data prodeje dle zákona. Požádá-li o to kupující, je prodávající povinen kupujícímu poskytnout záruční podmínky (práva z vadného plnění) v písemné formě.**
- Bezplatná záruční oprava se vztahuje pouze na výrobní vady výrobku (skryté a vnější) a nevztahuje se na opotřebení výrobku v důsledku nadměrné zátěže či běžného používání nebo na poškození výrobku způsobené nesprávným používáním.
- V případě sporu mezi kupujícím a prodávajícím ve vztahu kupní smlouvy, který se nepodařilo mezi stranami urovnat přímo, má kupující právo obrátit se na obchodní inspekci jako subjekt mimo-soudního řešení spotřebitelských sporů. Na webových stránkách obchodní inspekce je odkaz na záložku „ADR-mimosoudní řešení sporů“.

Technický výkres



Obr. 8