

 Popellux®

Vigan®
Mammoth



Vysavač Popellux Vigan VNP20X

Vysávač Popellux Vigan VNP20X

Vacuum cleaner Popellux Vigan VNP20X

Uživatelský manuál

Uživatelský manuál | User manual

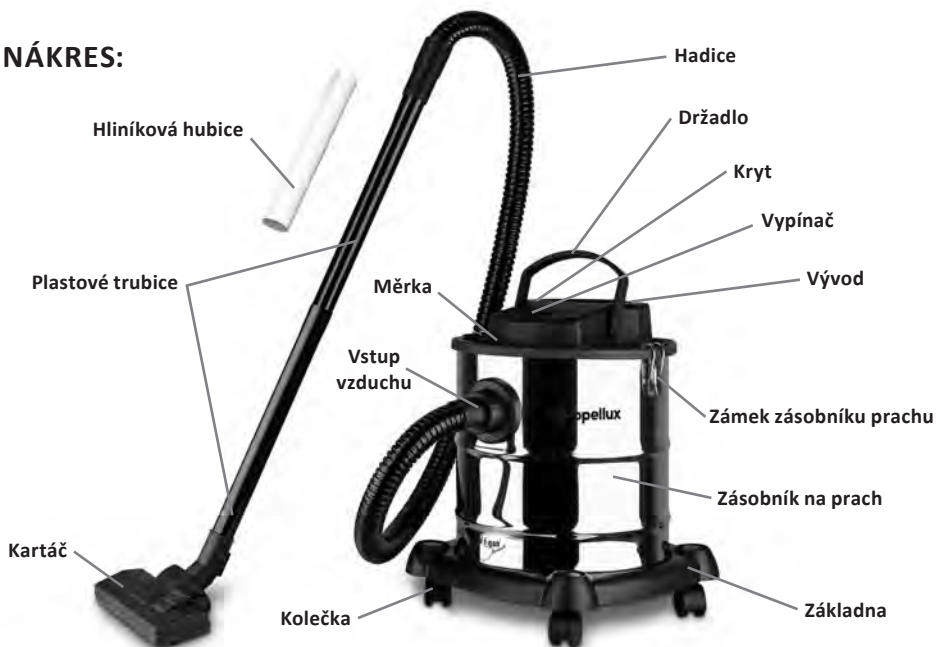
Víceúčelový vysavač Vigan Popellux VNP20X pro vysávání popela a hrubších nečistot

Děkujeme, že jste si zakoupili náš výrobek. Pečlivě si přečtěte tento návod, než budete vysavač používat. Dozvíte se z něj důležité informace o bezpečnosti, použití a údržbě. Tento vysavač je velmi odolný přístroj schopný vysávat nejen popel z kamen, krbů a grilů, ale například v garáži, dílně, ve venkovních prostorech a na dalších podobných místech. Díky základně vysavače s kolečky a madlu se s ním snadno manipuluje. Výrobce ani prodejce nenesou zodpovědnost za škody způsobené špatným použitím vysavače v rozporu s informacemi v návodu.

POPIS VÝROBKU

- Víceúčelový, výkonný a kompaktní.
- Nerezová sběrná nádoba o objemu 20 l.
- Vhodný pro vysávání chladného popela z krbů, kamen, grilů, vhodný pro vysávání hrubších nečistot jako např. hlíny, písku, dřevěných hoblin apod.
- Široké použití také v dílně, garáži i v domácnosti
- Funkce sání i foukání.
- Filtrační systém zaručuje hygienické čištění.
- Základna s kolečky, usnadňující pohyb a sloužící pro uložení příslušenství.
- Přiloženo příslušenství pro různé druhy úklidu: 2 ks filtračních sáčků, flexibilní hadice 1,5 m, 2 ks plastových trubek, 1 ks hliníkové trubky, 1 ks podlahové hubice, 1 ks úzké hubice s kartáčkem.
- Uživatelsky přívětivý design.

NÁKRES:



DŮLEŽITÉ BEZPEČNOSTNÍ INSTRUKCE



- Pokud byl poškozen napájecí kabel, je třeba, aby opravu, případně výměnu, provedl odborný servis.
 - Toto zařízení není určeno k použití osobami (včetně dětí) se sníženými fyzickými, sensorickými nebo mentálními schopnostmi nebo s nedostatkem zkušeností a znalostí, pokud nejsou pod dohledem nebo jim nebyly uděleny instrukce ohledně použití zařízením osobou zodpovědnou za jejich bezpečnost.
 - Toto zařízení mohou používat děti od 8 let věku a osoby se sníženými fyzickými, sensorickými a mentálními schopnostmi nebo nedostatkem zkušeností a znalostí, pokud jsou náležitě poučeny a je nad nimi vykonáván dohled ve spojitosti s bezpečným a správným použitím tohoto zařízení. Čištění a uživatelskou údržbu by děti neměly provádět bez dozoru. Děti si nesmí hrát s obalovými materiály přiloženými k vysavači, hrozí nebezpečí udušení.
 - Před čištěním nebo údržbou výrobku jej odpojte ze zásuvky.
 - Když je vysavač zapojený v zásuvce, nenechávejte jej bez dozoru.
 - Nevysávejte ostré, horké nebo rozžhavené předměty, hořlavé a vybušné materiály, kyseliny a rozpouštědla. Hrozí poškození vysavače.
 - Odpojte zařízení po použití nebo před jeho čištěním nebo údržbou ze zásuvky. Napájecí kabel odpojte za zástrčku, netahejte za kabel. Nemanipulujte s napájecím kabelem mokřýma rukama.
 - Do otvorů ve výrobku nevkládejte žádné předměty. Pokud je jakýkoliv otvor zablokovaný, přístroj nepoužívejte. Odstraňujte z otvorů prach, vlasy a další předměty.
 - Nepoužívejte vysavač bez zásobníku na prach nebo prachového filtru.
 - Nevysávejte materiály jako je mouka nebo cement, abyste přístroj nepřetížili.
 - Toto zařízení by mělo být čištěno pouze pomocí suchého nebo lehce navlhčeného hadříku. Nepoužívejte pro čištění chemické prostředky.
 - Toto zařízení je určeno pouze pro domácí použití a ne pro komerční účely.
 - Pracujte opatrně, abyste hubicí nebo kartáčem nepoškrábali povrch nábytku.
 - Nepřeházejte zařízení tak, že jej držíte za napájecí kabel, použijte madlo. Netahejte napájecí kabel přes ostré hrany. Nesmí přijít do styku i s jinými ostrými nebo horkými předměty, ohněm a vodou. Nic na kabel nepokládejte a nepřejíždějte přes něj vysavačem ani hubicí.
 - Neponořujte vysavač do vody. Chraňte jej před vlhkem, vodou a dalšími kapalinami.
 - Nevystavujte vysavač vysokým teplotám, ani jej nedávejte ke zdrojům tepla (radiátory, trouby, apod.).
 - Napájecí napětí musí odpovídat štítku na vysavači. Pokud musíte použít prodlužovací šňůru, použijte takovou, která odpovídá bezpečnostním standardům a je určena pro dané napětí.
 - Vysavač nerozebírejte, neopravujte a nemodifikujte. Hrozí úraz elektrickým proudem.
 - Pokud má vysavač poškozený přívodní kabel, nepracuje správně nebo se poškodil, nepoužívejte jej. Kontaktujte odborný servis, aby přístroj zkontroloval.
 - Nevysávejte s tímto přístrojem lidi nebo zvířata. Sání nepřibližujte očím a uším, hrozí zranění.
 - Do sacích a jiných pohyblivých částí vysavače se nesmí dostat oblečení, vlasy, nebo jiné části tela.
 - Při práci na schodech buďte zvláště opatrní.
 - Vysavač se smí používat pouze ve svislé poloze.
 - Vysavač používejte pouze v interiéru, ve venkovních prostorách pouze za sucha.
- Nepoužívejte jej ve vlhkých prostorech.
- Nedotýkejte se elektricky aktivních částí.
 - Používejte pouze výrobcem schválené příslušenství a náhradní díly.



VAROVÁNÍ: NEVYSTAVUJTE SPOTŘEBIČ DEŠTI NEBO VLHKOSTI, ZAMEZÍTE TÍM VZNIKU POŽÁRU NEBO ÚRAZU ELEKTRICKÝM PROUDEM. Pokud spotřebič nepoužíváte, nebo je poškozený, vždy jej vypněte ze zásuvky. S OPRAVOU SE VŽDY OBRACEJTE NA odborný AUTORIZOVANÝ SERVIS.



SESTAVENÍ

Filtrační pytlík:

Opatrně dejte na zásobník prachu filtrační pytlík. Nevysávejte bez filtračního pytlíku, můžete vysavač poškodit! **Pozor! Filtrační pytlík je částečně vyroben ze skelného vlákna a neopatrnou manipulací jej můžete snadno poškodit.**



Zásobník prachu:

Připojte zásobník prachu ke krytu vysavače.



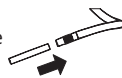
Ohebná hadice:

Hadici zapojte její konec do otvoru vstupu vzduchu.



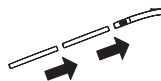
Hliníková hubice:

Hliníkovou hubici připojte ke vstupu vzduchu na ohebné hadici, když chcete vysávat popel.



Plastová trubice:

Připojte plastovou trubici ke vstupu vzduchu na ohebné hadici, když chcete vysávat jiné materiály než popel.

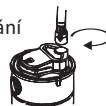


Kartáč:

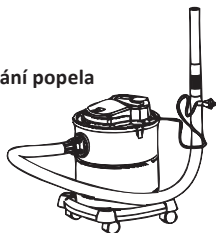
Když chcete vysávat s kartáčem, připojte jej ke vstupu vzduchu na plastové trubce.

Funkce foukání vzduchu:

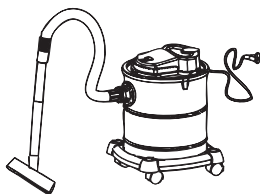
Zapojte konec hadice do otvoru vývodu. Nyní můžete vysavačem namísto vysávání například vyfoukávat nečistoty z těžko přístupných míst. Zapínání a vypínání probíhá stejně jako u normálního vysávání.



Vysávání popela



Vysávání podlahy



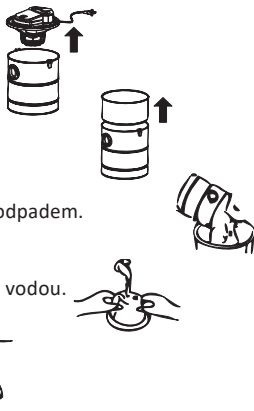
POUŽITÍ

- Před spuštěním zařízení se ujistěte, že je prachový filtr na svém místě.
- Odviňte napájecí kabel. (délka 3,5 metru)
- Ujistěte se, že je vypínač na poloze **O** (vypnuto) a zapojte jeho napájecí kabel do zásuvky. Vysavač zapnete tak, že přepnete vypínač na pozici **I** (zapnuto).
- Po použití zařízení ze zásuvky odpojte.
- Když je měrka na vrchní straně vysavače červená, vyměňte nebo vyčistěte prachový filtr.
- Vysávejte pouze studený popel $\leq 40^{\circ}\text{C}$!
- Připojte k vysavači potřebné příslušenství.

ČIŠTĚNÍ A ÚDRŽBA



- Otevřete zásobník prachu.
- Vyndejte prachový filtr.
- Vysypte sběrnou nádobu s odpadem.
- Umyjte prachový filtr čistou vodou.
- Vysušte prachový filtr.
- Sestavte vysavač.



ŘEŠENÍ PROBLÉMŮ

Než kvůli problému budete volat servis, vyzkoušejte následující postupy:

Problém:	Možná příčina:	Rada:
Motor nestartuje:	<ul style="list-style-type: none">• Zástrčka není pevně zapojená v zásuvce.• Zásuvka je poškozená.• Vysavač není zapnutý.	<ul style="list-style-type: none">• Zapojte zástrčku pevněji.• Zkontrolujte zásuvku.• Zapněte vysavač.
Sací síla je slabá:	<ul style="list-style-type: none">• Vysavač je ucpaný.• Je třeba vyčistit prachový filtr.• Zásobník prachu není na svém místě.• Filtr je ucpaný.	<ul style="list-style-type: none">• Odstraňte překážku.• Vyčistěte prachový filtr.• Připojte zásobník prachu zpět k vysavači.• Vyčistěte filtr.

TECHNICKÉ ÚDAJE

Nominální napětí: 220 až 240 V AC

Nominální frekvence: 50/60 Hz

Nominální příkon: 800 - 1200 W

Pracovní tlak: ≥ 16 kPa

Hlučnost: <78 dB

Délka napájecího kabelu: 6 m

Třída ochrany: II, dvojitá izolace

Objem nádoby: 20 l

Délka hadice: 1,5 m

Hmotnost netto: 4,8 kg

Hmotnost brutto: 5,6 kg

Rozměry netto: 34,6 x 34,6 x 42,6 cm

Rozměry brutto: 36 x 36 x 39,5 cm

Počet ks v kartónu: 1

OBSAH BALENÍ

- Vysavač: 1 ks
- Filtrační sáčky: 2 ks
- Flexibilní hadice 1,5 m: 1 ks
- Plastová trubky: 2 ks
- Hliníková trubka: 1 ks
- Podlahová hubice: 1 ks
- Úzká hubice s kartáčkem: 1 ks
- Kolečka základny vysavače: 4 ks
- Návod: 1 ks

INFORMAČNÍ LIST

Dodavatel:	GM electronic, spol. s r. o. Křižíkova 147/77 186 00 Praha 8	Třída čisticího účinku na koberce:	E
Model:	Vigan Popellux VNP20X	Třída čisticího účinku na tvrdé podlahy:	A
Typ:	univerzální vysavač	Třída emisí prachu:	C
Třída energetické účinnosti:	D	Hladina akustického výkonu:	78 dB
Roční spotřeba energie:	45,8 kWh ročně	Jmenovitý příkon:	800 - 1200 W

LIKVIDACE STARÉHO ELEKTRICKÉHO A ELEKTRONICKÉHO ZAŘÍZENÍ



Uvedený symbol na výrobku, jeho příslušenství, obalu nebo na průvodních dokumentech označuje, že s výrobkem nesmí být nakládáno jako s běžným komunálním odpadem. Prosím odevzdejte tento výrobek na příslušné sběrné místo, kde bude provedena odborná recyklace tohoto elektronického zařízení. V Evropské unii a v ostatních evropských zemích jsou zřízena sběrná místa pro použité elektrické a elektronické zařízení. Tím, že zajistíte správnou likvidaci výrobku, předcházíte možným negativním dopadům na životní prostředí a lidské zdraví, což by mohly být důsledky nesprávné manipulace s tímto výrobkem. Recyklace všech těchto materiálů přispívá také k ochraně přírodních zdrojů. Z tohoto důvodu prosím nevyhazujte staré elektrické a elektronické zařízení současně s domovním odpadem. Pro podrobnější informace o recyklaci výrobku se obraťte na místní úřad, službu zajišťující likvidaci domácího odpadu nebo obchod, kde jste výrobek zakoupili. Podrobnosti také naleznete v Zákonu o odpadech příslušné země, v ČR č. 185/2001 Sb. v platném znění. Dále na internetových stránkách www.elektrowin.cz a www.asekol.cz (likvidace elektroodpadu). Při nesprávné likvidaci tohoto druhu odpadu mohou být v souladu s platnými předpisy a zákony uděleny pokuty.

Dovožce:

GM electronic, spol. s r. o.

Křižíkova 147/77 | 186 00 Praha 8 | www.gme.cz

ZÁRUKA

Na tento výrobek platí záruka po dobu 24 měsíců ode dne zakoupení. Tato záruka se vztahuje na závady způsobené vadným materiálem nebo chybou při výrobě. Neplatí, pokud k závadě došlo kvůli mechanickému poškození, živelné pohromě či jiné neodvratné události, připojení k nesprávnému síťovému napětí, úpravami nebo opravami provedenými nekvalifikovanými a neoprávněnými osobami, nesprávnému použití nebo použití jiným způsobem, než je uvedeno v návodu.

Pamatujte, že tento výrobek slouží pouze k domácímu, nikoliv profesionálnímu použití.

Zjištění, že vám tento výrobek nevyhovuje, není důvodem k reklamaci.

Pokud chcete výrobek reklamovat, předložte spolu s ním doklad o koupi.

Všechny doklady o koupi a o případných servisních opravách výrobku uschovejte po dobu minimálně 3 let pro zajištění kvalitního záručního a pozáručního servisu.

Pokud dojde v poruše vašeho přístroje, kontaktujte prodejce, u něhož jste jej zakoupili, nebo servis na následující adrese:

Servis: **Interservis Liberec s r.o.**
28. října 41, 460 07 Liberec 7
www.inter-servis.cz
tel.: 482 771 547



Viacúčelový vysávač Vigan Popellux VNP20X pre vysávanie popola a hrubých nečistôt

Ďakujeme, že ste si zakúpili náš výrobok. Starostlivo si prečítajte tento návod, ako budete vysávač používať. Dozviete sa z neho dôležité informácie o bezpečnosti, používaní a údržbe. Tento vysávač je veľmi odolný prístroj schopný vysávať nielen v domácnosti, ale napríklad v garáži, dielni a na ďalších podobných miestach. Vďaka základni vysávača s kolieskami a madlu sa s ním ľahko manipuluje. Výrobca ani predajca nenesú zodpovednosť za škody spôsobené nesprávnym použitím vysávača v rozpore s informáciami v manuáli.

POPIS VÝROBKU

- Viacúčelový, výkonný a kompaktný.
- Nerezová zberná nádoba o objeme 20 l.
- Vhodný pre vysávanie chladného popola z krbov, kachlí, grilov, vhodný pre vysávanie hrubších nečistôt ako napr. hliny, piesku, drevených hoblín a pod.
- Široké použitie tiež v dielni, garáži a aj v domácnosti.
- Funkcia sania aj fúkania.
- Viacnásobný filtračný systém zaručuje hygienické čistenie.
- Základňa s kolieskami, uľahčujúce pohyb a slúžiace pre uloženie príslušenstva.
- Priložené príslušenstvo pre rôzne druhy upratovania: 2 ks filtračných sáčkov, flexibilná hadice 1,5 m, 2 ks plastových trubiek, 1 ks podlahové hubice, 1 ks úzké hubice s kartáčkom.
- Uživatelsky priateľský dizajn.

NÁKRES:



DÔLEŽITÉ BEZPEČNOSTNÉ INŠTRUKCIE

- Ak bol poškodený napájací kábel, je potrebné, aby opravu, prípadne výmenu, vykonal odborný servis.
 - Toto zariadenie nie je určené na použitie osobami (vrátane detí) so zníženými fyzickými, senzorickými alebo mentálnymi schopnosťami alebo s nedostatkom skúseností a znalostí, pokiaľ nie sú pod dohľadom alebo im neboli udelené inštrukcie ohľadom použitia zariadenia osobou zodpovednou za ich bezpečnosť. Deti by mali byť pod dohľadom, aby sa zaistilo, že sa nehrajú s týmto zariadením alebo jeho napájacím káblom.
 - Toto zariadenie môžu používať deti od 8 rokov veku a osoby so zníženými fyzickými, senzorickými a mentálnymi schopnosťami alebo nedostatkom skúseností a znalostí, pokiaľ sú náležite poučené a je pod dohľadom v spojitosti s bezpečným a správnym použitím tohto zariadenia. Čistenie a užívateľskú údržbu by deti nemali vykonávať bez dozoru. Deti sa nesmú hrať s obalovými materiálmi priloženými k vysávaču, hrozí nebezpečenstvo udusenía.
 - Pred čistením alebo údržbou odpojte výrobok zo zásuvky.
 - Keď je vysávač zapojený v zásuvke, nenechávajte ho bez dozoru.
 - Nevysávajte ostré, horúce alebo rozzeravené predmety, horľavé a výbušné materiály, kyseliny a rozpúšťadlá. Hrozí poškodenie vysávača.
 - Odpojte zariadenie po použití alebo pred jeho čistením alebo údržbou zo zásuvky. Napájací kábel odpojte za zástrčky, neťahajte za kábel. Nemanipulujte s napájacím káblom mokrými rukami.
 - Do otvorov vo výrobku nekladajte žiadne predmety. Ak je akýkoľvek otvor zablokovaný, prístroj nepoužívajte. Odstraňujte z otvorov prach, vlasy a ďalšie predmety.
 - Nepoužívajte vysávač bez zásobníka na prach alebo prachového filtra.
 - Nevysávajte materiály ako je múka alebo cement, aby ste prístroj nepreťažili.
 - Toto zariadenie by malo byť čistené iba pomocou suchého alebo ľahko navlhčenej handričky.
 - Neponárajte ho do vody. Nepoužívajte na čistenie chemické prostriedky.
 - Toto zariadenie je určené len pre domáce použitie a nie pre komerčné účely.
 - Pracujte opatrne, aby ste hubicou alebo kefou nepoškriabali povrch nábytku.
 - Neprenášajte zariadenie tak, že ho držíte za napájací kábel, použite madlo. Neťahajte napájací kábel cez ostré hrany. Nesmie prísť do styku aj s inými ostrými alebo horúcimi predmetmi, ohňom a vodou. Nič na kábel nekladte a neprechádzajte cez neho vysávačom ani hubicou.
 - Neponárajte vysávač do vody. Chráňte ho pred vlhkom, vodou a ďalšími kvapalinami.
 - Nevystavujte vysávač vysokým teplotám, ani ho dávajte k zdrojom tepla (radiátory, rúry, a pod.).
 - Napájacie napätie musí zodpovedať štítku na vysávači. Ak musíte použiť predlžovací kábel, použite taký, ktorý zodpovedá bezpečnostným štandardom a je určený pre dané napätie.
 - Vysávač nerozoberajte, neopravujte a nemodifikujte. Hrozí úraz elektrickým prúdom.
 - Ak má vysávač poškodený prívodný kábel, nepracuje správne alebo sa poškodil, nepoužívajte ho. Kontaktujte odborný servis, aby prístroj skontroloval.
 - Nevysávajte s týmto prístrojom ľudí alebo zvieratá. Nasávanie nepribližujte očiam a ušiam, hrozí zranenie.
 - Do sacích a iných pohyblivých častí vysávača sa nesmie dostať oblečenie, vlasy, alebo inej časti tela.
 - Pri práci na schodoch buďte zvlášť opatrní.
 - Vysávač sa smie používať iba vo zvislej polohe.
 - Vysávač používajte len v interiéri, vo vonkajších priestoroch iba za sucha.
- Nepoužívajte ho vo vlhkých priestoroch.
- Nedotýkajte sa elektricky aktívnych častí.
 - Používajte iba výrobcom schválené príslušenstvo a náhradné diely.



VAROVANIE: NEVYSTAVUJTE SPOTREBIČ DAŽĎU ALEBO VLHKOSTI, ZAMEDZÍTE TÝM VZNIKU POŽIARU ALEBO ÚRAZU ELEKTRICKÝM PRÚDOM.
Pokiaľ spotrebič nepoužívate, alebo je poškodený, vždy ho vypnite zo zásuvky.
S OPRAVOU SA VŽDY OBRACAJTE NA odborný AUTORIZOVANÝ SERVIS.

ZOSTAVENIE

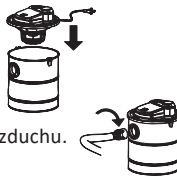
Filtračné vrecúško:

Opatrne dajte na zásobník prachu filtračné vrecúško. Nevysávajte bez filtračného vrecka, môžete vysávač poškodiť! **Pozor! Filtračné vrecúško je čiastočne vyrobený zo skleneného vlákna a neopatrnou manipuláciou ho môžete ľahko poškodiť.**



Zásobník prachu:

Pripojte zásobník prachu ku krytu vysávača.

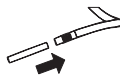


Ohybná hadica:

Hadicu zapojte jej koniec do otvoru vstupu vzduchu.

Hliníková rúrka:

Hliníkovú hadicu pripojte k vstupu vzduchu na ohybnú hadicu, keď chcete vysávať popol.



Plastová trubica:

Pripojte plastovú trubicu k vstupu vzduchu na ohybnú hadicu, keď chcete vysávať iné materiály než popol.

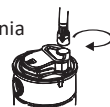


Kefa:

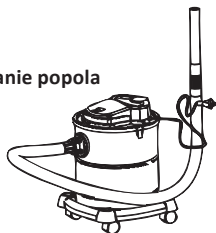
Keď chcete vysávať s kefou, pripojte ju k vstupu vzduchu na plastovej rúrke.

Funkcia fúkania vzduchu:

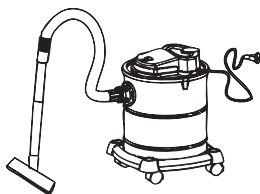
Zapojte koniec hadice do otvoru vývodu. Teraz môžete vysávačom namiesto vysávania napríklad vyfúknuť nečistoty z ťažko prístupných miest. Zapínanie a vypínanie prebieha rovnako ako u normálneho vysávania.




Vysávanie popola



Vysávanie podlahy

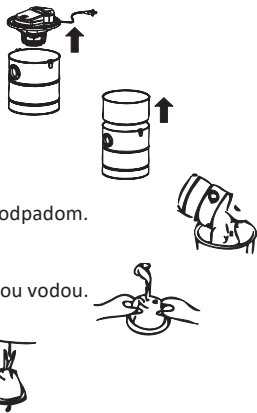


POUŽITIE

- Pred spustením zariadenia sa uistite, že je prachový filter na svojom mieste.
- Odviňte napájací kábel. (dĺžka 3,5 m)
- Uistite sa, že je vypínač na polohe **O** (vypnuté) a zapojte jeho napájací kábel do zásuvky. Vysávač zapnete tak, že prepnete vypínač na pozíciu **I** (zapnuté).
- Po použití zariadenie zo zásuvky odpojte.
- Keď je mierka na vrchnej strane vysávača červená, vymeňte alebo vyčistite prachový filter.
- Vysávajte iba studený popol $\leq 40^{\circ}\text{C}$ 
- Pripojte k vysávaču potrebné príslušenstvo.

ČISTENIE A ÚDRŽBA

- Otvorte zásobník prachu.
- Vyberte prachový filter.
- Vysypať zbernú nádobu s odpadom.
- Umyte prachový filter čistou vodou.
- Vysušte prachový filter.
- Zostavte vysávač.



RIEŠENIE PROBLÉMOV

Než kvôli problému budete volať servis, vyskúšajte nasledovné postupy:

Problém:	Možná príčina:	Rada:
Motor nešartuje:	<ul style="list-style-type: none"> • Zástrčka nie je pevne zapojená v zásuvke. • Zásuvka je poškodená. • Vysávač nie je zapnutý. 	<ul style="list-style-type: none"> • Zapojte zástrčku pevnejšie. • Skontrolujte zásuvku. • Zapnite vysávač.
Sacia sila je slabá:	<ul style="list-style-type: none"> • Vysávač je upchatý. • Je potrebné vyčistiť prachový filter. • Zásobník prachu nie je na svojom mieste. • Filter je upchaný. 	<ul style="list-style-type: none"> • Odstráňte prekážku. • Vyčistite prachový filter. • Pripojte zásobník prachu späť k vysávaču. • Vyčistite filter.

TECHNICKÉ ÚDAJE

Nominálne napätie: 220 až 240 V AC

Nominálna frekvencia: 50/60 Hz

Nominálny príkon: 800 - 1200 W

Pracovný tlak: ≥ 16 kPa

Hlučnosť: <78 dB

Dĺžka napájacieho kábla: 6 m

Trieda ochrany: II, dvojitá izolácia

Objem nádoby: 20 l

Dĺžka hadice: 1,5 m

Hmotnosť netto: 4,8 kg

Hmotnosť brutto: 5,6 kg

Rozmery netto: 34,6 x 34,6 x 42,6 cm

Rozmery brutto: 36 x 36 x 39,5 cm

Počet ks v kartóne: 1

OBSAH BALENIA

- Vysávač: 1 ks
- Filtračné vrecúška: 2 ks
- Flexibilná hadica 1,5 m: 1 ks
- Plastová trubky: 2 ks
- Hliníková rúrka: 1 ks
- Podlahová hubica: 1 ks
- Úzka hubica s kefkou: 1 ks
- Koleska základne vysávača: 4 ks
- Návod: 1 ks

INFORMAČNÝ LIST

Dodávateľ:	GM electronic, spol. s r. o. Křížkova 147/77 186 00 Praha 8	Trieda čistiaceho účinku na koberce:	E
Model:	Vigan Popellux VNP20X	Trieda čistiaceho účinku na tvrdé podlahy:	A
Typ:	univerzálny vysávač	Trieda emisií prachu:	C
Trieda energetickej účinnosti:	D	Hladina akustického výkonu:	78 dB
Ročná spotreba energie:	45,8 kWh ročne	Menovitý príkon	800 - 1200 W

LIKVIDÁCIA STARÝCH ELEKTRICKÝCH A ELEKTRONICKÝCH ZARIADENÍ



Uvedený symbol na výrobku, jeho príslušenstve, obale alebo na sprievodných dokumentoch znamená, že s výrobkom nesmie byť nakladané ako s bežným komunálnym odpadom. Prosím odovzdajte tento výrobok na príslušné zberné miesto, kde bude vykonaná odborná recyklácia tohto elektronického zariadenia. V Európskej únii a v ostatných európskych krajinách sú zriadené zberné miesta pre použité elektrické a elektronické zariadenia. Tým, že zaistíte správnu likvidáciu výrobku, predchádzate možným negatívnym dopadom na životné prostredie a ľudské zdravie, čo by mohli byť dôsledky nesprávnej manipulácie s týmto výrobkom. Recyklácia všetkých týchto materiálov prispieva tiež k ochrane prírodných zdrojov.

Z tohto dôvodu prosím nevyhadzujte staré elektrické a elektronické zariadenia súčasne s domovým odpadom. Pre podrobnejšie informácie o recyklácii výrobku sa obráťte na miestny úrad, službu zaisťujúcu likvidáciu domáceho odpadu alebo obchod, kde ste výrobok zakúpili. Podrobnosti tiež nájdete v Zákone o odpadoch príslušnej zeme, v SR č. 185/2001 Zb. v platnom znení. Ďalej na internetových stránkach www.elektrowin.cz a www.asekol.cz (likvidácia elektroodpadu). Pri nesprávnej likvidácii tohto druhu odpadu môžu byť v súlade s platnými predpismi a zákonmi udelené pokuty.

Dovozca:

GM electronic, spol. s r. o.

Křížkova 147/77 | 186 00 Praha 8 | www.gme.cz



ZÁRUKA

Na tento výrobok platí záruka po dobu 24 mesiacov odo dňa zakúpenia. Táto záruka sa vzťahuje na poruchy spôsobené chybným materiálom alebo chybou pri výrobe. Neplatí, ak k nej došlo kvôli mechanickému poškodeniu, živeľnej pohrome či inej neodvratnej udalosti, pripojeniu k nesprávnemu sieťovému napätiu, úpravami alebo opravami vykonanými nekvalifikovanými a neoprávnenými osobami, nesprávnemu použitiu alebo použitiu iným spôsobom, než je uvedené v návode.

Pamätajte, že tento výrobok slúži len k domácejmu, nie profesionálnemu použitiu.

Zistenie, že vám tento výrobok nevyhovuje, nie je dôvodom na reklamáciu.

Pokiaľ chcete výrobok reklamovať, predložte spolu s ním doklad o kúpe.

Všetky doklady o kúpe a o prípadných servisných opravách výrobku uchovajte po dobu minimálne 3 rokov pre zabezpečenie kvalitného záručného a pozáručného servisu.

Pokiaľ dôjde v poruche vášho prístroja, kontaktujte predajcu, u ktorého ste ho zakúpili, alebo servis na tejto adrese:

Servis: **TV - AV Elektronik, s. r. o.**

Príbinova 8725/54, 010 01 Žilina

www.tvav.sk

Príjem zákazok: tel.: +421 41/562 60 61; e-mail: tvav@tvav.sk



Multipurpose vacuum cleaner Vigan Popellux VNP20X for ash and coarse materials

Thank you for buying our product. Carefully read the instructions before you use a vacuum cleaner. You will learn crucial information about the safety, use and maintenance. This cleaner is very durable instrument capable of vacuuming not only at home, but for example in a garage, workshop and other similar places. Thanks to the vacuum cleaner base with wheels and handles it is easily handled. Neither the manufacturer nor the seller shall be liable for damages caused by incorrect use of vacuum cleaner according to the information in the manual.

PRODUCT DESCRIPTION

- Multi-purpose, powerful and compact.
- Stainless steel collecting container with a volume of 20 l
- Suitable for vacuuming of cold ashes from fireplaces, stoves, grills, suitable for vacuuming of coarse dirt eg. clay, sand, wood shavings etc.
- Wide application also in the workshop, garage and at home
- The suction and blowing
- Filter system ensures hygienic cleaning.
- Base with wheels for easier movement and used for storing accessories.
- Included accessories for different kinds of cleaning: 1 piece flexible hose, 2 pieces of plastic pipe, 1 piece aluminum tube, 1 piece nozzle with a brush, 1 pc narrow nozzle with a brush, 2 pieces of filter bag
- User-friendly design.

DESCRIPTION:



IMPORTANT SAFETY INFORMATION



- If the supply cord is damaged, repair or replacement should be done by professional service.
- This device is not intended for use by persons (including children) with reduced physical, sensory or mental capabilities or lack of experience and knowledge, unless they are supervised or have been granted instructions regarding use of the device by a person responsible for their safety. Children should be supervised to ensure that they do not play with this device or its cord.
- This device can be used by children 8 years of age and persons with reduced physical, sensory or mental capabilities or lack of experience and knowledge, if they are properly instructed and supervised with the safe and proper use of this equipment. Cleaning and user maintenance made by the children should be attended. Children should not play with packaging materials accompanying the vacuum cleaner.

Danger of suffocation.

- Before cleaning or maintenance product unplug it.
- When the vacuum cleaner is plugged in, do not leave it unattended.
- Do not vacuum sharp, hot objects, flammable and explosive materials, acids and solvents. It may damage the vacuum cleaner.
- Unplug the device after use and before cleaning or maintenance of the socket. Unplug the power cord by the plug, not the cord. Do not handle the power cable with wet hands.
- Do not put anything into the holes in the product. If there is any opening blocked, do not use this product. Remove from the openings dust, hair and other objects.

Do not use a vacuum cleaner without a dust bin or dust filter.

- Do not vacuum materials like flour or cement. Device could overload.
- The device should only be cleaned with a dry or slightly damp cloth. Do not immerse it in water.

Do not use cleaning chemicals.

- This device is intended for home use only and not for commercial purposes.
- Work carefully, so the nozzle or brush do not scratch surface of furniture.
- Do not carry the device by holding it by its cord, use the handle. Do not pull the power cord over sharp edges. Avoid contact with other sharp or hot objects, fire and water. Do not put anything on cable and crossing the vacuum cleaner or brushes.
- Do not immerse the appliance in water. Protect it from moisture, water and other liquids.
- Do not expose the appliance to high temperatures, nor pass it on to heat sources (radiators, ovens, etc.).
- The supply voltage must match the label on the vacuum cleaner. If you must use an extension cord, use one that complies with the safety standards and is designed for a given voltage.
- Do not disassemble, repair and modify vacuum cleaner. Risk of electric shock.
- If the vacuum cleaner has faulty cable, is not working properly or is damaged, do not use it.

Contact a specialized service to check the device.

- Do not use this device on people or animals. Sucking should stay away from eyes and ears. Risk of injury.
- The intake and other moving parts of the cleaner should not get close to clothes, hair or other body parts.
- When working on the stairs, be very careful.
- The vacuum cleaner may only be used in an upright position.
- Use the vacuum cleaner only indoors, outdoors only in dry conditions. Do not use it in damp areas.
- Do not touch electrically active parts.
- Use only manufacturer-approved accessories and spare parts.



WARNING: Do not use product in RAIN OR MOISTURE TO REDUCE THE RISK OF FIRE OR ELECTRIC SHOCK. When not in use, or damaged, always unplug this product. FOR REPAIR always contact a professional authorized service.



ASSEMBLY

Filter bag:

Carefully put on the stack dust filter bag. Do not use product without filter bag, it can damage the vacuum cleaner! **Attention! Filter bag is partly made of fiberglass and by careless handling it can be easily damaged.**



Dust bin:

Attach the dust bin to cover of the appliance.



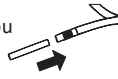
Flexible hose:

Connect the hose end into the air inlet hole.



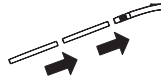
Aluminum nozzle:

Connect aluminum nozzle to the air inlet on flexible hose, if you want to vacuum the ashes.



Plastic tubes:

Attach the plastic tube to the air inlet on the flexible hose, when you want to vacuum materials other than ash.

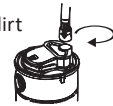


Brush:

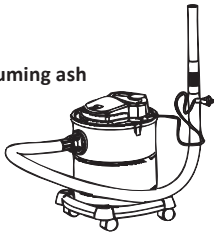
When you want to vacuum with a brush, connect it to the air inlet on the plastic pipe.

Function of blowing air:

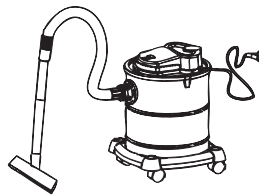
Plug one end of the hose to the outlet opening. Now you can for example blow off dirt from hard to reach places. Switching on and off is the same as a normal vacuuming.




Vacuuming ash



Vacuuming floors



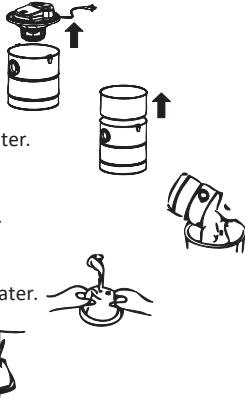
USE

- Before you start, make sure that the dust filter is in place.
- Unroll the power cord. (Length of 3,5 m)
- Make sure that the switch to O (off) and plug its power cord into the outlet. Switch on the power switch to the position I (on).
- After use, unplug from the wall.
- When the gauge on top of the vacuum cleaner is red, replace or clean the filter.
- Vacuum only cold ashes $\leq 40^{\circ}\text{C}$! 
- Connect to the cleaner the necessary accessories.

CLEANING AND MAINTENANCE



- Open the dust bin.
- Remove the dust filter.
- Empty the dust bin.
- Wash filter clean water.
- Dry dust filter.
- Assemble the vacuum cleaner.



TROUBLESHOOTING

Before you call for service, try the following:

Problem:	Possible cause :	Advice:
Motor did not start:	<ul style="list-style-type: none"> • The plug is not securely plugged in. • The socket is damaged. • The vacuum cleaner is turned off. 	<ul style="list-style-type: none"> • Insert the plug firmly. • Check the socket. • Turn on the vacuum cleaner.
Suction power is weak:	<ul style="list-style-type: none"> • The vacuum cleaner is clogged. • It is necessary to clean the dust filter. • Dust bin is not in place. • The filter is clogged. 	<ul style="list-style-type: none"> • Remove the obstacle. • Clean the dust filter. • Connect the dust bin back to the vacuum cleaner. • Clean the filter.

SPECIFICATIONS

Nominal voltage: 220 to 240 V AC

Nominal frequency: 50/60 Hz

Nominal power: 800 - 1200 W

Working pressure: ≥ 16 kPa

Noise: <78 db

Cable length: 6 m

Protection class II, double insulation

Container volume: 20 l

Hose length: 1.5m

Net weight: 4.8 kg

Gross weight: 5.6 kg

Net Dimensions: 34.6 x 34.6 x 42.6 cm

Gross Dimensions: 36 x 36 x 39,5 cm

Number of pieces in a carton: 1

PACKAGE CONTENTS

- Vacuum cleaner: 1pc
- Filter bags: 2 pcs
- Flexible hose 1.5 m: 1 pc
- Plastic tubes: 2 pcs
- Aluminum tube: 1 pc
- Nozzle with a brush: 1 pc
- Narrow nozzle with a brush: 1 pc
- Wheels for cleaner base: 4 pcs
- Manual: 1 pc

INFORMATION SHEET

Supplier:	GM electronic, spol. s r. o. Křižíkova 147/77 186 00 Praha 8	Carpet cleaning efficiency:	E
Model:	Vigan Popellux VNP20X	Hard floor cleaning efficiency:	A
Type:	universal vacuum cleaner	Dust emissions class:	C
Energy efficiency class:	D	Acoustic power level:	78 dB
Year power consumption:	45,8 kWh a year	Rated power:	800 - 1200 W

DISPOSAL OF OLD ELECTRICAL AND ELECTRONIC EQUIPMENT



This symbol on the product, its accessories, packaging or accompanying documents indicates that the product should not be treated as household waste. Please take this product to the respective collection point where will be carried out specialist recycling of electronic equipment. In the European Union and other European countries there are collection points for used electrical and electronic equipment.

By ensuring proper product disposal, you prevent potential negative impact for the environment and human health, which could result from improper handling of this product. Recycling of these materials also helps to preserve natural resources. For this reason, please do not throw the old electric and electronic equipment together with household waste. For more information please contact your local authority, any service company liquidating household waste or the store where you purchased the product. Details also refer to the relevant laws about waste, in the Czech Republic no. 185/2001 Coll. as amended. Furthermore, the website www.elektrowin.cz and www.asekol.cz (disposal of electrical waste). The improper disposal of this waste can be in accordance with applicable laws, regulations and fines.

Importer:

GM electronic, spol. s r. o.

Křižíkova 147/77 | 186 00 Praha 8 | www.gme.cz



WARRANTY

We offer warranty for 24 months counting from the day of purchase by you. This warranty covers defect caused by defective material or error in workmanship. It does not cover defects caused by mechanical damage, natural disaster or other inevitable events, connecting to the wrong power grid voltage, modifications or service work by non-qualified or unauthorized personal, misuse or use in contradiction to this manual.

Please remember, that this product is only for home use, not professional use.

If you find out, that this product does not suit you, it is not a reason for a complaint.

In the case of complaint please submit receipt.

All documents about your purchase and service repairs on any product keep for at least three years to ensure quality customer service.

In the case of malfunction of your product, please contact the dealer, you bought it from, or service at the following address:

Service: **Interservis Liberec s r.o.**

28. října 41, 460 07 Liberec 7

www.inter-servis.cz

tel.: +420 482 771 547

