

Návod k instalaci nástěnného držáku pro ploché TV od 66 - 140cm (26" - 55")

1M64

UPOZORNĚNÍ: Doporučujeme, aby tento výrobek instaloval pouze odborník. Neodpovídáme za žádné škody způsobené nesprávným sestavením, instalací nebo použitím. V případě jakýchkoliv pochybností kontaktujte specialistu prodejce a požádejte o pomoc.

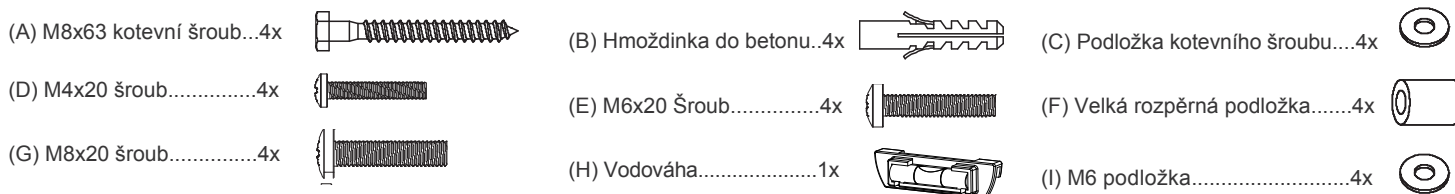
DŮLEŽITÉ!

- Z bezpečnostních důvodů musí stěna nebo montážní povrch unést hmotnost držáku i vlastní zobrazovací jednotky, v opačném případě je třeba posílit nosnost stěny.
- Při instalaci je nezbytné použít bezpečné a správné nářadí. V opačném případě může dojít k poškození majetku a/nebo vážnému zranění.
- Ujistěte se, že ve stěně nevedou žádné elektrické kabely, vodovodní trubky nebo plynové rozvody.

Nástroje potřebné k instalaci

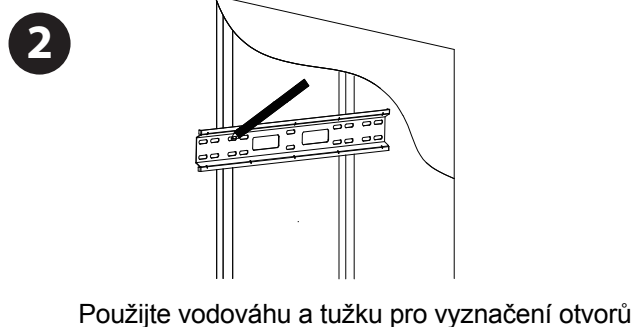
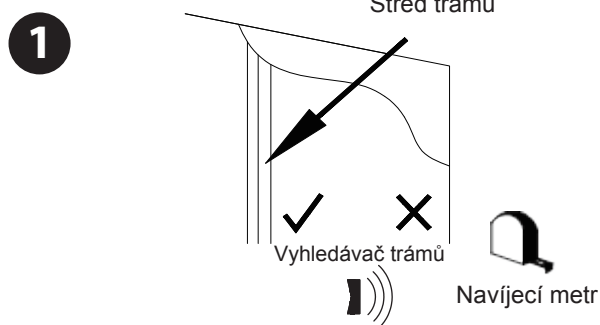
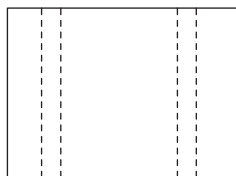
- Křížový šroubovák
- Elektrická nebo ruční vrtačka
- Šroubovák s adaptérem 1/2" (13mm)
- Vrták 1/4" (6 mm) + vyhledavač sloupků (instalace na sádkartonovou stěnu)
- Zednický vrták 7/16" (11 mm) (instalace na cihlovou/betonovou stěnu)

Zkontrolujte, zda spolu s držákem bylo dodáno veškeré příslušenství – sada obsahuje následující díly:

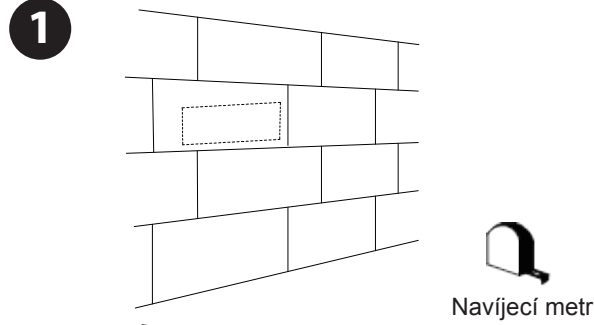
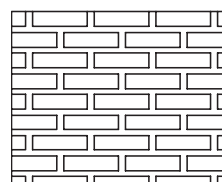


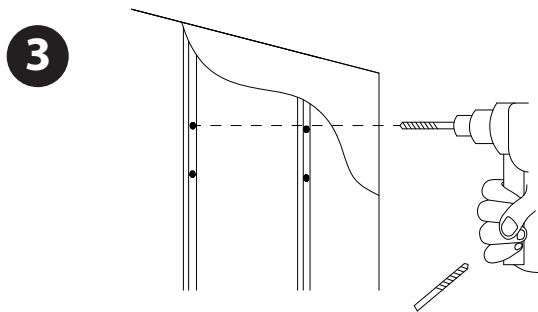
Montáž držáku

Instalace na sádkartonovou stěnu

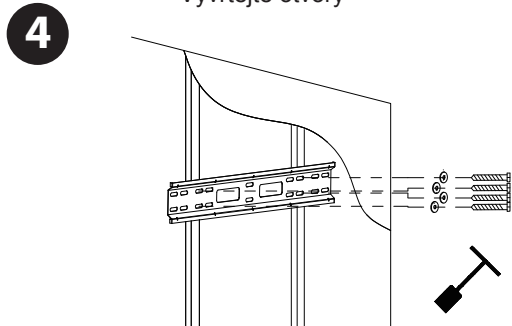


Instalace na cihlovou/betonovou stěnu

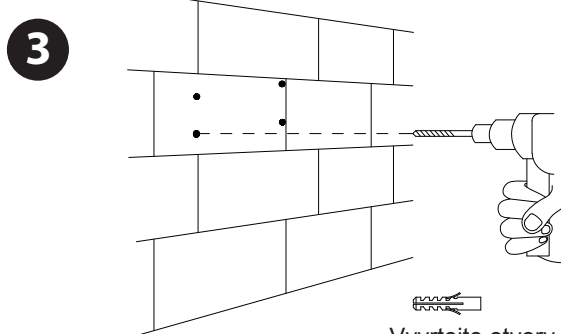




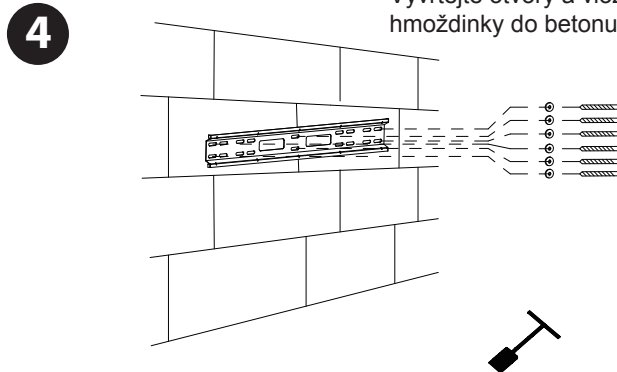
Vyvrtejte otvory



Přišroubujte závěsnou desku ke stěně pomocí dodaných kotevních šroubů (A) a kotevních podložek (C).

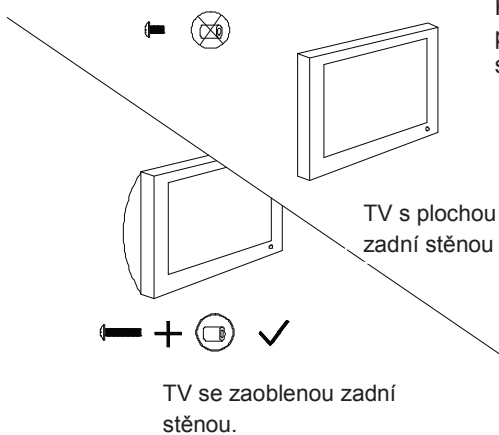


Vyvrtejte otvory a vložte do nich hmoždinky do betonu (B)

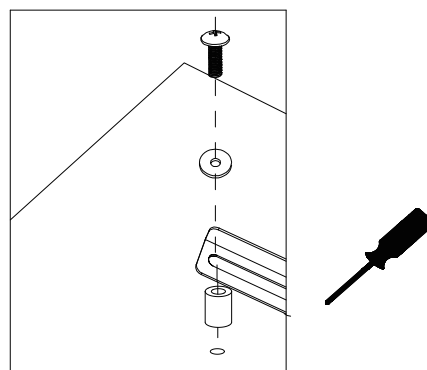


Přišroubujte závěsnou desku ke stěně pomocí dodaných kotevních šroubů (A) a kotevních podložek (C)

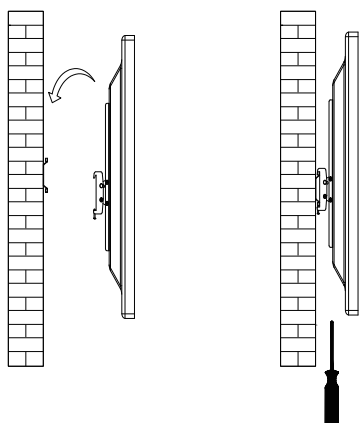
Pro instalaci lišt k TV použijte správné šrouby a podložky



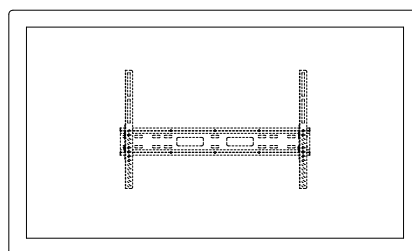
Rozpěrné podložky jsou vhodné zejména pro použití s TV s vypouklou a jinak netypickou zadní stěnou.



Nepoužívejte šroub M8 společně s podložkou M6.



Nasadte TV s lištami na závěsnou desku a dotáhněte zajišťovací šroub.



Nyní je instalace hotová.