

PÍSKOVÁ FILTRACE – model 58315



návod k použití

Vážený zákazníku, děkujeme Vám za důvěru, kterou jste nám projevil nákupem tohoto výrobku. Věříme, že s ním budete plně spokojen. Tento návod slouží pro správné používání výrobku. Uchovejte jej pro jeho případné další použití.

Bezpečnostní instrukce a varování

Při instalaci a používání elektrického zařízení vždy dodržujte následující bezpečnostní opatření. Důležité bezpečnostní instrukce. Čtěte všechny instrukce a řiďte se jimi. Filtrace je napájena izolovaným transformátorem nebo RCD chráničem.

Varování – Nebezpečí úrazu elektrickým proudem: Písková filtrace musí být napájena uzemněným zdrojem, jištěným RCD chráničem, jehož jmenovitý zbytkový pracovní proud nepřesahuje 30mA.

Varování – Nebezpečí úrazu elektrickým proudem: Zásuvka musí být vzdálena alespoň 4 m od bazénu ve výšce 1,2 m.

Varování – Nebezpečí úrazu elektrickým proudem: V případě poruchy pískové filtrace vypojte okamžitě filtraci ze zásuvky a zakažte přístup do bazénu.

Varování – Přívodní kabel nezakopávejte do země. Kabel umístěte tak, aby se co nejvíce zamezilo jeho styku se sekačkami na trávu, zastříhávači a jiným vybavením tohoto typu.

Varování – Pro snížení nebezpečí úrazu elektrickým proudem nechte ihned vyměnit poškozený kabel.

Varování – Je-li přívodní kabel poškozen, musí ho vyměnit výrobce, servisní technik nebo jiná kvalifikovaná osoba.

Nepoužívejte prodlužovací kabel.

Varování – Nebezpečí úrazu elektrickým proudem. Používání pískové filtrace s nesprávným elektrickým zdrojem je nebezpečné a může filtraci poškodit.

Uzemňující kolík nesundávejte ani nijak neupravujte. Ohledně zodpovězení jakýchkoliv otázek se obraťte na zkušeného elektrikáře.

S filtrací zacházejte velmi opatrně. Pískovou filtraci netahejte za přívodní kabel. Přívodní kabel nevytrhávejte ze zásuvky. Kabel neodírejte. Pískovou filtraci chraňte před ostrými předměty, olejem, teplem apod.

Varování – Nebezpečí úrazu elektrickým proudem. Před čištěním, opravou nebo jakoukoliv jinou montáží vždy pískovou filtraci odpojte ze zásuvky.

Varování – Tento přístroj smí být používán pouze osobami (včetně dětí starších 8 let), které nemají omezené fyzické, psychické nebo smyslové schopnosti a mají dostatek zkušeností. Při kontaktu dětí s tímto výrobkem musí být tyto pod dohledem dospělé osoby. Děti si s výrobkem nesmějí hrát. Pokud děti provádějí údržbu nebo čištění, měly by být pod dohledem dospělé osoby.

Filtraci nevypojíte ze zásuvky, pokud máte mokré ruce.

Filtraci vždy vypojte ze zásuvky, pokud:

- prší
- před čištěním a údržbou
- ji nebudete používat po delší dobu.

Tento návod uchovejte pro pozdější nahlédnutí. Při každé instalaci vždy nahlédněte do návodu.

V případě potřeby se neváhejte obrátit na servisní středisko Bestway.

Varování – Elektrické instalace by měly splňovat požadavky standartu ČSN. Ohledně zodpovězení jakýchkoliv otázek se obraťte na zkušeného elektrikáře.

Varování – Tato písková filtrace se používá pouze se skladovatelnými (rozebíratelnými) bazény. Nepoužívejte tuto filtraci s trvale nainstalovanými bazény. Skladovatelný bazén je konstruován tak, aby ho bylo možné rychle složit i rozložit. Trvale nainstalované bazény jsou umístěny na zemi nebo v budově tak, aby nemohly být rozloženy.

INSTALACE

Filtraci umístěte na tvrdý a rovný povrch. Ujistěte se, že filtrace je vzdálena alespoň 2 m od bazénu. Tuto vzdálenost udržujte.

Dbejte na správné umístění bazénu a filtrace. Musejí být umístěny tak, aby byla zajištěna dostatečná ventilace a odtok. Filtraci neumísťujte do prostoru, kde se může hromadit voda nebo na místa, kde se pohybují lidé.

Poznámka: Při instalaci je nutné myslet na to, aby zásuvka byla na snadno dostupném místě.

Zásuvka filtrace by měla být vzdálena alespoň 3,5 m od bazénu.

Poznámka: Výkon filtrace

může být ovlivněn atmosférickými podmínkami.

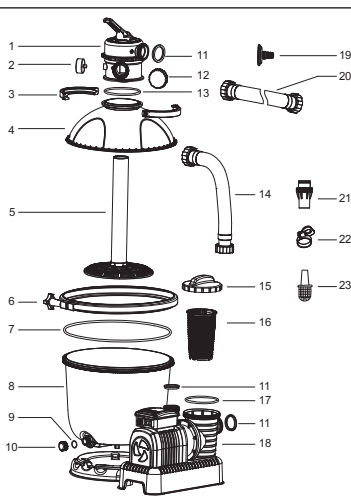
Dodržte tedy bezpečnostní předpisy a chraňte filtraci před nadbytečným opotřebením, které může být způsobeno střídáním tepla a zimy nebo vystavením slunečnímu záření.

Poznámka: Před použitím se ujistěte, že v balení nechybí žádné součástky. Zjistíte-li chybějící součástky, kontaktujte zákaznický servis. Vadné součástky je možno vyměnit (týká se pouze součástek dodávaných výrobcem).

Poznámka: Nedovolte dětem ani dospělým osobám, aby si na výrobek sedali.

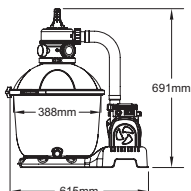
Poznámka: Do pískové

PŘED SMONTOVÁNÍM FILTRACE SE SEZNAMTE SE VŠEMI SOUČÁSTKAMI.



| Číslo | Popis | počet | Číslo ND |
|-------|------------------------------|-------|----------|
| 1 | Regulační ventil | 1 | P6536 |
| 2 | Manometr | 1 | P6904 |
| 3 | Horní příruba | 2 | P6553 |
| 4 | Vlko nádoby | 1 | P6564 |
| 5 | Spojovací střed | 1 | P6557 |
| 6 | Přírubová svorka | 1 | P6558 |
| 7 | O-kroužek | 1 | P6559 |
| 8 | Spodní díl nádoby | 1 | P6906 |
| 9 | Těsnění vypouštěcího ventilu | 1 | P6581 |
| 10 | Vypouštěcí ventil | 1 | P6580 |
| 11 | Těsnění | 5 | P6029 |
| 12 | Uzávěr ramene D | 1 | P6540 |
| 13 | O-kroužek | 1 | P6149 |
| 14 | Hadice | 1 | P6560 |
| 15 | Vříčko sítko | 1 | P6561 |
| 16 | Sítko | 1 | P6562 |
| 17 | Těsnění | 1 | P6563 |
| 18 | Filtrace | 1 | P6920 |
| 19 | Adaptér na zahradní hadici | 1 | P6614 |
| 20 | Hadice (Ø38mm 3M) | 2 | P6028 |
| 21 | Adaptér | 2 | P6916 |
| 22 | Svorky | 2 | P6124 |
| 23 | Sítko na nečistoty | 2 | F4030 |

SPECIFIKACE:

| | | |
|---|--------------------------|--|
|  | Průměr filtru: | 388mm |
| | Oblast filtrování: | 0.116m ² (1.25ft ²) |
| | Maximální provozní tlak: | 0.97Bar (14PSI) |
| | Tlak spuštěné filtrace: | <0.56Bar (8PSI) |
| | Max. teplota vody: | 35°C |
| | Písek: | |
| | Velikost písku: | Křemíčitý písek, 0.45-0.85mm |
| | Objem písku: | asi 25 kg |

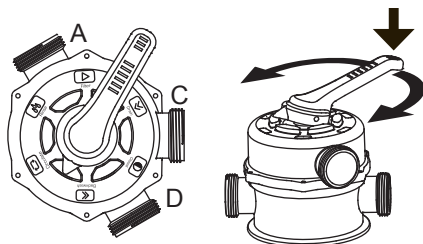
filtrace nepřidávejte žádné chemikálie. Po použití bazénové chemie se doporučuje dodržet alespoň minimální dobu filtrace, která je ovlivněna zdravotními předpisy.

Poznámka: Tento výrobek není určen pro komerční využití.

INSTALACE A PROVOZ

Regulační ventil

Varování – Před změnou funkce regulačního ventilu pískovou filtraci vždy vypněte. Vyhněte se tak nebezpečí poškození výrobku nebo zranění. Změna polohy regulačního ventilu, pokud je filtrace zapnutá, může způsobit poškození výrobku nebo vážné zranění.



Jak používat regulační ventil

Zmáčkněte páku regulačního ventilu a otáčejte jí do požadované polohy.

Funkce regulačního ventilu

Regulační ventil se používá pro výběr z šesti různých filtračních funkcí:

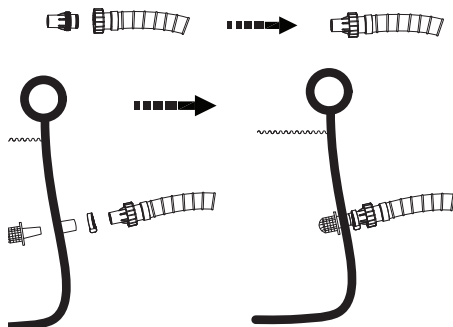
-  filtrování
-  protiproud
-  vypláchnutí
-  cirkulace
-  vypouštění
-  uzavřeno

Poznámka: Regulační ventil nenastavujte mezi dvě funkce, může dojít k prosakování vody. Před spuštěním pískové filtrace našroubujte na rameno D uzávěr, vyhněte se tak prosakování vody. Je-li ventil nastaven do polohy protiproud, vypláchnutí nebo vypouštění, z ramene D vytéká voda. Je-li ventil nastaven do polohy uzavřeno, filtraci nespouštějte, může dojít k jejímu poškození.

Adaptér hadice

Bazén s ventily o průměru 3,2 cm

- 1) Připojte adaptéry (P6916) na hadice (P6028).
- 2) Hadice připojte do otvorů na bazénu
- 3) Hadice připojte k filtraci. Našroubujte hadice na otvory, ujistěte se, že písmena na bazénu a filtraci korespondují (A na A, B na B).
- 4) Odstraňte zásepky z ventilů bazénu a vložte sítko na nečistoty (F4030).
- 5) Je-li všechno na svém místě, utáhněte svorky (P6124).



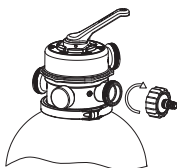
Adaptér na zahradní hadici



1



2



3

- 1) Sestavte adaptér na zahradní hadici.
- 2) Adaptér našroubujte na rameno D filtrace.
- 3) K adaptéru připojte hadici.

Poznámka: Zahradní hadici lze použít pouze na vypouštění a lze ji připojit pouze na rameno D. Před připojením adaptéru vždy vypněte filtraci a nastavte ventil na pozici uzavřeno. Před připojením adaptéru se ujistěte, že těsnění je na svém místě.

Montáž

Pozn.: Budete potřebovat šroubovák.

1. Opatrně vyjměte všechny součástky z balení a ujistěte se, že nic není poškozeno. Pokud jsou součástky poškozeny, kontaktujte servis Bestway.
2. Písková filtrace by měla být umístěna na tvrdém a rovném povrchu, nejlépe na desce. Filtraci umístěte tak, aby byla v případě potřeby dobře přístupná.
3. Jako prevenci před pádem norma EN60335-2-41 vyžaduje, aby filtrace byla umístěna ve vertikální poloze na zemi nebo na dřevěné desce. Hmotnost smontované pískové filtrace přesahuje 18 kg. Upevňovací díry by měly mít průměr 8 mm a měly by být od sebe vzdálené 110 mm. Vložit obr. 4 na str.6 Pro upevnění pískové filtrace na podstavec použijte 2 šrouby s maticemi.

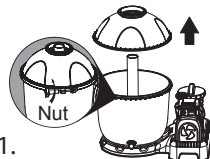
Nasypání písku do nádoby

Poznámka: Použijte pouze speciální písek pro pískové filtrace, který neobsahuje vápenec a jíl. Hrubost zrn by měla být 0,45 mm do 0,85 mm. Jeden pytel (25 kg) by měl stačit na naplnění nádoby. Použití jiného typu písku může mít vliv na chod filtrace a může filtraci nevratně poškodit nebo zrušit platnost záruky.

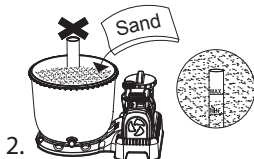
Poznámka: Písek není v balení.

Poznámka: Abyste se vyhnuli poškození skimmeru při přidávání písku, nalijte na dno nádoby trochu vody.

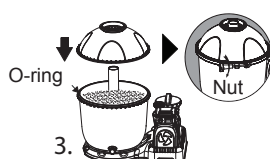
1. Pro sejmutí vrchní části nádoby otáčejte šroubem na přírubě proti směru hodinových ručiček.
2. Spojovací střed dejte na dno nádoby (doprostřed). Pomalu přisypávejte písek tak, aby váha písku nepoškodila skimmer na spojovacím středě. Písek sypejte, dokud nedosáhne horního okraje spodní nádoby. Množství písku musí být mezi značkami MAX a MIN. Písek nesypte do trubky spojovacího středě.
3. Ujistěte se, že O-kroužek je na horním okraji spodního dílu nádoby. Smyjte písek, který zůstal na okraji nádoby nebo těsnění. Nasadte vrchní díl nádoby na spodní díl, na spoj nasadte přírubu a utáhněte matici.



1.

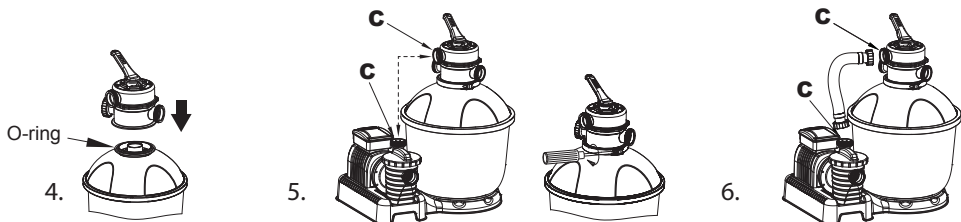


2.



3.

- Na vrchní díl nádoby nasadte regulační ventil a ujistěte se, že O-kroužek je na okraji vrchního dílu nádoby a že svislá trubice spojovacího středu je v hlavě regulačního ventilu.
- Ujistěte se, že rameno C regulačního ventilu směřuje stejným směrem jako rameno C na filtraci. Nasadte vrchní přírubu a utáhněte.
- K ramenu C na filtraci a ramenu C na ventilu připojte krátkou propojovací hadici a utáhněte její příruby.

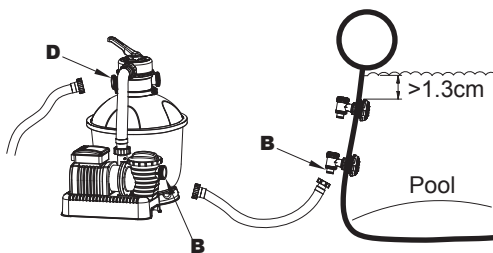


Sestavení pro protiproud a vypláchnutí

Poznámka: Ujistěte se, že ventil je nastaven do polohy uzavřeno.

Bazén by měl být naplněn vodou. Ujistěte se že, obě sítka na nečistoty jsou ponořeny ve vodě.

- Připojte hadici k ramenu B na filtraci.
- Našroubujte druhý konec hadice k ventilu ramena B.
- Otevřete ventil.
- Druhou hadici našroubujte na rameno D a její konec umístěte do míst, kam chcete vypouštět vodu.



Protiproud a vypláchnutí

Před prvním použitím filtrace je nutno spustit protiproud a vypláchnutí.

Varování – Pískovou filtraci nikdy nepouštějte nasucho.

- Připojte hadici dle vyobrazení.
- Páku na regulačním ventilu umístěte do polohy protiproud.
- Zapněte RCD chránič, zapněte filtraci a nechte ji běžet asi 3-5 min, nebo dokud není voda čistá.
- Filtraci vypněte a páku regulačního ventilu nastavte na propláchnutí.
- Zapněte filtraci a nechte ji běžet 1 min. Voda bude cirkulovat do filtrace a bude vytékat z ramene D.
- Filtraci vypněte a páku regulačního ventilu nastavte do polohy zavřeno.
- Doplňte do bazénu vodu.

Důležité: Tímto postupem se z bazénu vypouští voda, kterou budete muset doplnit. Blíží-li se hladina bazénu k vypouštěcímu a napouštěcímu ventilu, okamžitě filtraci vypněte. Pískovou filtraci nepouštějte nasucho.

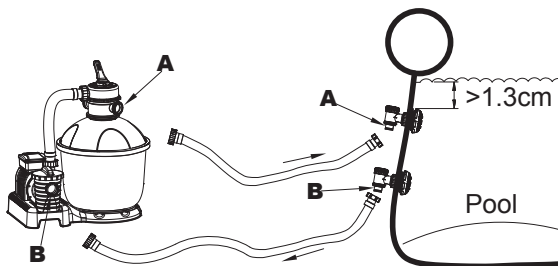
Instalace pískové filtrace (připojení k bazénu)

1. Připojte druhou hadici dle vyobrazení (rameno B – vývod B)

Poznámka: Ujistěte se, že páka regulačního ventilu je nastavena do polohy uzavřeno.

3. Odpojte hadici z ramene D.
4. Hadici nasadte na rameno A regulačního ventilu a na rameno D našroubujte zajišťovací uzávěr.
5. Druhý konec hadice nasadte na vývod A na bazénu.
6. Otevřete výpustný otvor (ventil).

Poznámka: Informace týkající se instalace výpustního ventilu si vyhledejte v manuálu k bazénu.



Provoz pískové filtrace

1. Teď je písková filtrace připravena k použití.

Poznámka: Před spuštěním filtrace se ujistěte, že je suchá a že ani Vy ani Vaše oblečení nejsou mokré. Vyhněte se tak nebezpečí úrazu elektrickým proudem.

2. Regulační ventil přepněte do pozice filtrování a zapněte filtraci.

Poznámka: Filtrace nyní začala filtrační cyklus. Zkontrolujte, že se voda vrací zpět do bazénu a zkontrolujte i hodnotu tlaku na manometru. Všeobecně se doporučuje udržovat tlak zapnuté filtrace na hodnotě cca 0,34 MPa

Údržba pískové filtrace

Varování – Předtím než začnete provádět údržbu filtrace se ujistěte, že je filtrace vypnutá a vypojená ze zásuvky, vyhněte se tak nebezpečí vážných zranění. Je-li filtrace rozbitá, nepoužívejte ani bazén. Zkontrolujte sání, jestli ho něco neblokuje. Vyměňte všechny poškozené součástky.

S usazováním nečistot ve filtraci roste hodnota tlaku na manometru. Je-li hodnota tlaku vyšší než 0,56MPa, nebo je-li průtok vody nízký, vyčistěte písek.

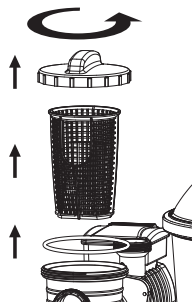
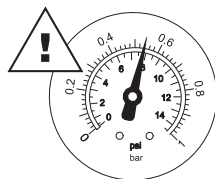
Instukce pro vyčištění pískové komory najdete v sekci „Protiproud a vypláchnutí“.

Poznámka: Čištění pískové nádoby se doporučuje jednou za měsíc nebo i méně často. Frekvence čištění závisí na tom, jak často bazén používáte. Nečistěte písek moc často.

Čištění síta

1. Vypněte filtraci a páku regulačního ventilu nastavte do polohy zavřeno.
2. Zavřete vypouštěcí ventily.
3. Odšroubujte víko síta.
4. Síto vyndejte a odstraňte veškeré nečistoty.
5. Dejte síto zpátky. Ujistěte se, že díra síta je na správném místě.
6. Ujistěte se, že těsnící kroužek je na správném místě.
7. Otevřete ventily.

Síto musí být pravidelně čištěno a vyprazdňováno. Nečistoty v sítku negativně ovlivňují výkon filtrace.



Vypouštění bazénu

1. Vypněte filtraci a ventil nastavte do polohy vypouštění.
2. Z obou ramen A vypojte hadici a připojte ji k ramenu D.
3. Zapněte filtraci.

Filtraci nepouštějte nasucho.

Zazimování

V oblastech, kde teploty v zimě klesají pod nulu, musí být bazén řádně zazimován, chráníte jej tak proti poškození. Dojde-li k zamrznutí vody v bazénu, zaniká záruka od výrobce a může dojít k poškození filtrace.

1. Proveďte vypláchnutí filtrace dle Oddílu 2.
2. Bazén vypusťte podle návodu k použití bazénu.
3. Odšroubujte vypouštěcí ventil na spodní části filtrace a vypusťte zbývající vodu.
4. Odpojte hadice.
5. Úplně vyprázdněte nádobu na písek a všechny součástky nechte uschnout.
6. Filtraci uskladněte na suchém místě mimo dosah dětí.

Řešení problémů

| Problém | Příčina | Řešení |
|------------------------|--|--|
| Do bazénu teče písek. | Příliš malý písek. Přepnutí ventilu z polohy výplach do polohy filtrování bez vypnutí filtrace. V nádobě je moc písku. Rozbitý skimmer. | Používejte pouze písek o velikosti zrna 0,85mm. Při každém přepnutí funkce filtraci vypněte. Zkontrolujte, zda je hladina písku mezi značkami MAX a MIN. Vyměňte skimmer. |
| Do bazénu neteče voda. | Neodstranili jste záslepky. Ventil je v poloze uzavřeno. Sítko je zanesené. Filtrace je rozbitá. | Odstraňte záslepky. Nastavte ventil do polohy filtrování. Vyčistěte sítko. Kontaktujte servisní středisko Bestway. |
| Moc vysoký tlak. | Špinavý filtr. Písek se začal usazovat. Nedostatečný protiproud. Rozbitý manometr. | Protiproud. Zkontrolujte písek, v případě potřeby ho vyměňte. Provádějte protiproud, dokud nepoteče čistá voda. Vyměňte manometr. |
| Únik vody z ramena D. | Ventil je nastaven mezi dvě funkce. Vadné těsnění. | Nastavte ventil pouze na jednu funkci. Vyměňte těsnění. |
| Únik vody z konektorů. | Uvolněné těsnění. Poškozené těsnění. Uvolněné hadice. | Utáhněte těsnění. Vyměňte těsnění. Utáhněte hadice. |

Ochrana životního prostředí

Informace k likvidaci elektrických a elektronických zařízení

Po uplynutí doby životnosti produktu nebo v okamžiku, kdy by oprava byla neekonomická, produkt nevhazujte do domovního odpadu. Za účelem správné likvidace výrobku jej odezdejte na určených sběrných místech, kde budou přijata zdarma.

Správnou likvidací pomůžete zachovat cenné přírodní zdroje a napomáháte prevenci potenciálních negativních dopadů na životní prostředí a lidské zdraví, což by mohly být důsledky nesprávné likvidace odpadů. Další podrobnosti si vyžádejte od místního úřadu nebo nejbližšího sběrného místa. Při nesprávné likvidaci tohoto druhu odpadu mohou být v souladu s národními předpisy uděleny pokuty.

Servis

V případě, že po zakoupení výrobku zjistíte jakoukoli závadu, kontaktujte servisní oddělení. Při použití výrobku se řiďte pokyny uvedenými v příloženém návodu k použití. Na reklamaci nebude brán zřetel, pokud jste výrobek pozměnili či jste se neřídili pokyny uvedenými v návodu k použití.

Záruka se nevztahuje

- na přirozené opotřebení funkčních částí výrobku v důsledku jeho běžného užívání
 - na servisní zásahy související se standardní údržbou výrobku (např. čištění, výměna dílů podléhajících běžnému opotřebení)
 - na závady způsobené vnějšími vlivy (např. klimatickými podmínkami, prašností, nevhodným použitím apod.)
 - na mechanická poškození v důsledku pádu výrobku, nárazu, úderu do něj apod.
 - na škody vzniklé neodborným zacházením nebo použitím výrobku v rozporu s návodem k obsluze, přetížením, použitím nesprávných nebo neoriginálních dílů, při použití nevhodného nebo neoriginálního příslušenství či nevhodných nástrojů apod.
 - na škody vzniklé použitím neoriginálních adaptérů nebo na použití originálního adaptéru k jinému výrobku. Je vždy nutné dodržet vzájemnou kompatibilitu v rámci jednoho výrobku.
- U reklamovaných výrobků, které nebyly řádně zabezpečeny proti mechanickému poškození při přepravě nese riziko případné škody výhradně majitel. Dodavatel si vyhrazuje právo na případné změny v návodu k použití a neručí za možné tiskové chyby. Vyobrazení a popis se mohou lišit od skutečnosti v závislosti na modelu.