



Pattex ONE FOR ALL CRYSTAL

Krystalově čiré montážní lepidlo pro interiér i exteriér

VLASTNOSTI

- ▶ INSTANT TACK®
- ▶ na Flextec polymerové bázi
- ▶ vytvrzuje vzdušnou vlhkostí
- ▶ rychlé vytvrzení
- ▶ pro interiér i exteriér
- ▶ multimateriální použití
- ▶ na citlivé materiály
- ▶ flexibilní
- ▶ nestéká
- ▶ tlumí zvuk i vibrace
- ▶ těsnící vlastnosti
- ▶ savé i nesavé povrchy
- ▶ po vytvrzení přetíratelné a brousitelné
- ▶ jednoduchá aplikace i při nízkých teplotách
- ▶ bez izokyanátů
- ▶ bez rozpouštědel
- ▶ vyplňuje spáry
- ▶ odolává stárnutí
- ▶ korekce spoje možná do několika minut
- ▶ použitelné i na vlhký podklad
- ▶ nepropadá se

OBLASTI POUŽITÍ

Pattex ONE FOR ALL CRYSTAL je transparentní montážní lepidlo vhodné pro lepení většiny savých i nesavých materiálů jako jsou cihla, keramika, beton, sololit, sádkokarton, překližka, kámen, MDF, dřevo, kov, UPVC, sklo, plasty *, natřené povrchy **, zrcadla **.

Nedoporučujeme použití na PE, PP, PTFE, akrylové sklo a měkčené PVC. U senzitivních materiálů doporučujeme provést zkoušku lepení nebo se poradit s technikem. Pattex ONE FOR ALL CRYSTAL lze nanášet i na vlhké podklady. Nedoporučujeme na materiály trvale ponořené do vody.

* Před použitím nutné udělat test lepení. ** Použití na zrcadla dle DIN 1238,5.1 a DIN EN 1036, požádejte o technické poradenství pro rozsáhlé objekty. Není vhodné pro lepení mědi a mosazi.

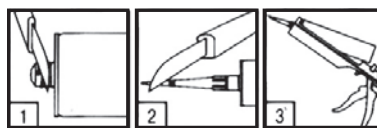
PŘÍPRAVA POVRCHU

Lepený povrch musí být čistý, zbavený prachu a mastnoty. Lze použít i na vlhký podklad, případnou usazenou vodu je nutno nejprve z povrchu setřít. Pomocí vhodného čističe odstraňte z povrchu prach a nečistoty, případně povrch obruste a následně setřete prach. V případě potřeby před aplikací zakryjte plochy kolem spoje fólií nebo páskou. Zkontrolujte přilnavost povrchových nátěrů. Vytvrzení spoje je závislé na přítomnosti vlhkosti (vzdušné nebo z podkladu).

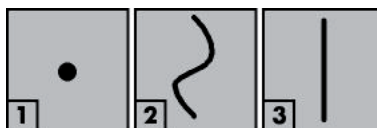


ZPRACOVÁNÍ

Odřízněte vršek kartuše nad závitem (1). Našroubujte plastovou špičku (není třeba ji seřezávat) (2) a vložte kartuši do pistole (3).



Naneste lepidlo na jeden z povrchů: ve formě bodů pro vyhlazení nerovnoměrných povrchů (1); ve formě vlnky pro vyšší počáteční pevnost na širší povrchy (2); nebo jako rovné pruhy na menší povrchy (3). V případě venkovního užití naneste vertikální pruhy.



Po každé aplikaci uvolněte spoušť pistole, aby lepidlo dále nevytékalo.

Lepené díly k sobě přitiskněte, dokud je lepidlo ještě vlhké (do cca 15 minut), v případě potřeby během několika minut upravte polohu lepených povrchů a znovu přitiskněte. Těžké předměty zafixujte po dobu minimálně 48 hodin. Minimální tloušťka vrstvy lepidla je 1 mm. V případě lepení nesavých materiálů nesmí lepidlo tvořit větší souvislé plochy, jednotlivé pruhy lepidla se nesmí spojit.

Tmelení

Pattex ONE FOR ALL CRYSTAL naneste do spáry (max. šířka 20 mm, bez nároků na pohyb spoje). Dbejte na rovnoměrné vyplnění spáry bez vzniku vzduchových bublin a dutin. Během otevřené doby vtláče tmel do spáry vhodným nástrojem. Pro dokonalé uhlazení povrchu spáry použijte zředěný vodní roztok čistícího prostředku (cca 5 % až 7 %). V případě potřeby zakryjte okolí spáry zakrývací páskou. Po aplikaci lepidla odstraňte zakrývací pásku ještě před jeho zaschnutím na povrchu a vyhlad'te povrch roztokem čistícího prostředku. Vytvrzený spoj je přetíratelný barvami. Vhodné jsou akrylátové barvy na bázi vody.

Po vytvrzení

Po úplném vytvrzení může být Pattex ONE FOR ALL CRYSTAL přetřen barvami na bázi vody nebo akrylátu.

ČIŠTĚNÍ

Případné zbytky nevytvrzeného lepidla očistěte ihned po použití suchým a čistým hadříkem a následně ředidlem nebo čistícím benzínem. Vytvrzený Pattex ONE FOR ALL CRYSTAL je nerozpustný všemi rozpouštědly a může být mechanicky odstraněn pouze pomocí vhodného nástroje (např. škrabkou). Očistěte použité nástroje ihned po použití rozpouštědlem nebo čistícím benzínem.

SKLADOVÁNÍ

15 měsíců od data výroby při skladování v originálním a nepoškozeném (neotevřeném) balení, v suchém prostředí, při teplotě od +10 °C do +25 °C. Chraňte před mrazem.

NEPŘEHLEDNĚTE

Bližší informace o produktu naleznete v jeho technickém a bezpečnostním listu. Během vytvrzování se uvolňuje methanol.

Likvidace odpadu: Vytvrzený produkt - komunální odpad. Nevytvrzený produkt - zvláštní / nebezpečný odpad. Kód druhu odpadu: 080410. Uchovávejte mimo dosah dětí.

První pomoc: Potřísněnou pokožku opláchněte vodou a mýdlem, zasažené oči vymývejte pod tekoucí vodou, při požití vypláchněte ústa a vypijte větší množství vody, případně vyhledejte lékaře.

BALENÍ

Kartuše: 290 g

TECHNICKÉ ÚDAJE

Báze:	Flextec-Polymer (silanový polymer vytvrzující vzdušnou vlhkostí)
Barva:	transparentní - křišťálově čistá
Hustota:	cca 1,04 g/cm ³
Tepelná odolnost:	od -30 °C do +70 °C
Odolnost spoje:	odolný proti vlhkosti a stárnutí
Otevřená doba:	cca 15 min.
Teplota zpracování:	od +5 °C do +40 °C
Vyplnění spáry:	do 20 mm
Okamžitá přilnavost:	cca 14 g/cm ² (cca 140 kg/m ²)
Konečná pevnost (DIN EN 205):	cca 3,0 N/mm ² (cca 30 kg/cm ²)
Flexibilita do přetržení (DIN 53504):	cca 300 %
Rychlost vytvrzení:	2 mm/24 hod.
Orientační spotřeba:	cca 300 g/m ²
Smrštění (ISO 10563):	cca -3%

UPOZORNĚNÍ:

Veškeré tyto informace vycházejí z našich dlouhodobých znalostí a zkušeností. Vzhledem k rozdílným podmínkám při realizaci a množství použitých materiálů slouží naše písemné a ústní poradenství pouze jako nezávazné doporučení. V pochybnostech a nepříznivých podmínkách doporučujeme udělat vlastní zkoušky, popřípadě si vyžádat odbornou technickou konzultaci. Uveřejněním těchto informací o výrobku ztrácíte všechny dříve uveřejněné informace svoji platnost.

DISTRIBUTOR:

Henkel ČR spol. s r.o.,
U Průhonu 10, 170 04 Praha 7
tel: 220 101 101
www.pattex.cz