

STYLING GUIDE

revolution B E L L I S S I M A

AUTOMATICKÁ ROTAČNÍ KULMO-ŽEHLIČKA NA VLASY NOVÉ GENERACE
AZ AUTOMATIKUS FORGÓ HAJFORMÁZÓK LEGÚJABB GENERÁCIÓJA



ADVANCED
HAIR
CARE

IMETEC

BELLISSIMA revolution

BELLISSIMA REVOLUTION: REALIZUJE VAŠE PŘÁNÍ

Automatická rotační kulmo-žehlička na vlasy nové generace Bellissima Vám konečně nabízí jistotu dosáhnout půvab, po kterém jste vždy toužily pro Vaše vlasy, a to nejjednodušším a nejrychlejším způsobem při plné rozmanitosti Vašich vlasů. Nová zkušenost, krok vpřed vstříc půvabu a technologii. Bez ohledu na typ vlasů si dnes můžete být jistí, že dosáhnete požadovaný styling pomocí několika jednoduchých kroků. Chcete mít vlasy spíše hladké, kudrnaté, nebo vlnité? Vyslovte přání a nechte, ať se o vše postará Bellissima Revolution!

BELLISSIMA REVOLUTION: VALÓSÍ TSA MEG ÁLMAIT

A Bellissima új generációs forgó hajformázójával biztos lehet abban, hogy a megálmodott eredményt éri el, és mindezt gyorsan, egyszerűen, a haj roncsolása nélkül. Új élvezetes előrelépés a divat és a technológia világában. Bármilyen típusba tartozzon is a haja, ezentúl biztos lehet abban, hogy a kívánt hatást éri el, és ehhez csak néhány egyszerű mozdulatra van szüksége. Egyenes, göndör vagy éppen hullámos hajra vágyik? Álmodja meg a kívánt frizurát, és bízta a megvalósítást a Bellissima Revolutionre.

AUTOMATICKÁ ROTAČNÍ KULMO-ŽEHLIČKA NA VLASY NOVÉ GENERACE
AZ AUTOMATIKUS FORGÓ HAJFORMÁZÓK LEGÚJABB GENERÁCIÓJA

AUTOMATIC ROTATING
STYLING

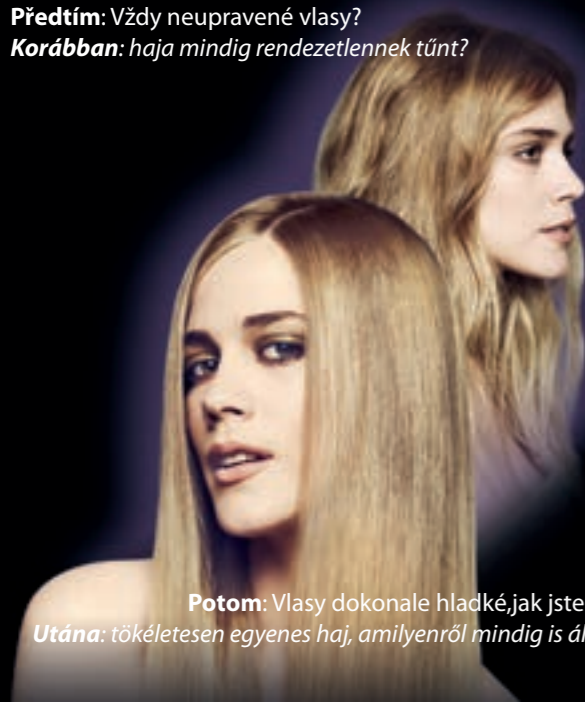


ADVANCED
HAIR
CARE

IMETEC

Předtím: Vždy neupravené vlasy?

Korábban: haja mindig rendezetlennek tűnt?



Potom: Vlasy dokonale hladké, jak jste si přály.

Utána: tökéletesen egyenes haj, amilyenről mindig is álmodott.

NĚKTERÉ UŽITEČNÉ RADY

Kosmetické přípravky

Pro dosažení nejlepších výsledků je důležité používat vhodné kosmetické přípravky, které vlasy nezatíží, ale posílí je a dodají vlasům větší objem.

Sušení

Sušení je důležitým krokem, který připravuje Vaše vlasy k další fázi stylingu. Vyhybte se sušení vlasů s hlavou sklopenou dolů.

Pro perfektní hladký styling

Před použitím přístroje Vám doporučujeme používat vhodné kosmetické přípravky pro stabilitu rovných vlasů, které připraví Vaše vlasy pro požadovaný účes.

NÉHÁNY HASZNOS TANÁCS

Hajápolók

A jobb eredmény érdekében fontos, hogy olyan termékeket használjon, amelyek nem nehezítik el, hanem erősebbé és dúsabbá teszik a haját.

Szárítás

A szárítás fontos lépése az azt követő hajformázás előkészítésének. Ne szárítsa a haját előre hajtott fejjel.

A tökéletesen egyenes haj érdekében

A hajszárítás előtt célszerű olyan hajegyenesítő termékeket használni, amelyek előkészítik haját a szárítást követő hajformázásra.

STEP 1



Držte žehličku ve vodorovné poloze a vložte jeden, ne příliš široký pramen vlasů.

Umístěte válec pod vybraný pramen a přiblížte se co možná nejvíce ke kořínku vlasů.

Tartsa a hajformázót vízszintes

helyzetben, és fogjon be a lemezek közé egy nem túl vastag tincset.

Állítsa a hengert a kiegyenesítési kívánt tincs alá a lehető legközelebb a haj gyökeréhez.

STEP 2



Aktivujte rotaci válce a nechte přístroj sklouznout po celé délce pramenu.

Kapcsolja be a hengert ekkor a henger forog, és húzza a hajformázót lefelé a tincs végéig.

STEP 3



Konečným výsledkem bude dokonale hladký účes, po kterém jste toužily.

Az eredmény: tökéletesen egyenes haj, amelyről mindig is álmodott.

Předtím: Zplihlé vlasy?
Korábban: haja lelapul?

Potom: Od dnešního dne můžete okouzlit kudrnatým a objemným účesem.
Utána: mostantól göndör és dús hatású frizurát készíthet magának.

NĚKTERÉ UŽITEČNÉ RADY

Kosmetické přípravky

Pro dosažení nejlepších výsledků je důležité používat kosmetické přípravky pro zvýšení objemu.

Pro výraznější vlny

Doporučujeme použít vhodný tužící přípravek, který zajistí větší stabilitu Vašeho účesu.

NÉHÁNY HASZNOS TANÁCS

Hajapolók

A jobb eredmény érdekében tanácsos olyan hajapolókat használni, amelyek tartást adnak a hajnak.

A határozott vonalú hullámos tincsek érdekében

Tanácsos olyan hajfixálókat használni, amelyek tartást adnak az elkészíteni kívánt frizúrának.

STEP 1



Držte žehličku ve vertikální poloze a omotejte celý pramen rovnoměrně kolem střední části válce.

Tartsa a hajformázót függőleges helyzetben.
Tekerje fel a teljes tincset a hajformázó hengerre úgy, hogy a tincset egyenletesen elosztja a henger középső területén.

STEP 2



Aktivujte rotaci válce a udržte jej v této poloze po několik vteřin bez vyvíjení nadměrné síly.

Kapcsolja be a hengert (ekkor a henger forog), és tartsa ebben a helyzetben néhány másodpercig, de ne gyakoroljon túl nagy nyomást a tincsre.

STEP 3



Otevřete přístroj a vytáhněte pramen.

Nyissa ki a hajformázót, és húzza ki a tincset.

STEP 4



Konečným výsledkem budou výrazné a objemné kudrny.

Az eredmény dús, határozott vonalú göndör frizúra.

SPECIAL TIPS1

Pro kudrnatější efekt

Omotejte celý pramen rovnoměrně kolem střední části válce. Aktivujte rotaci válce a udržte jej v této poloze po několik vteřin déle. Po uvolnění pramene doprovázejte pohyb vlněním ruky.

Határozott vonalú göndör tincsek érdekében

Tekerje fel a teljes tincset a hajformázó hengerre úgy, hogy a tincset egyenletesen elosztja a henger középső területén.

Indítsa el a henger forgását, és hagyja a hajformázót néhány másodpercig ebben a helyzetben. Miután elengedte a tincset, kísérelje a kezével a hajformázó mozgását.

SPECIAL TIPS2

Pro přirozenější efekt

Na konci stylingu uchopte kudrnu mezi prsty a přejeďte po celé její délce.

A természetes hatás érdekében

A hajformázást követően bontsa szét kezével a tincseket belülről kifelé.

Předtím: Vždy neupravené vlasy?
Korábban: haja göndör és száraz?



Potom: Vaše vlasy dokonale hladké, jak jste si vždy přály.
Utána: egyenes, puha haj, ahogy megálmodta.

NĚKTERÉ UŽITEČNÉ RADY

Kosmetické přípravky

Pro dosažení nejlepších výsledků je důležité používat vyživovací přípravky s použitím šampónu a masky pro suché vlasy.

Sušení

Sušení je důležitým krokem, který připravuje Vaše vlasy k další fázi stylingu. Pro zvýraznění konečného výsledku Vám doporučujeme používat vysoušeč vlasů řady Salon Expert od společnosti Imetec, který má funkci ION Technology.

Pro perfektní hladký styling

Před použitím přístroje Vám doporučujeme použít kosmetické přípravky pro rovnání vlasů, které připraví vlasy pro požadovaný hladký účes.

NÉHÁNY HASZNOS TANÁCS

Hajápolók

A jobb eredmény érdekében használjon hidratáló hajápolószereket, pl. száraz hajra való sampont és pakolást.

Szárítás

A szárítás fontos lépése az azt követő hajformázás előkészítésének. A még tökéletesebb eredmény érdekében azt tanácsoljuk, hogy használja az Imetec ion-technológiával működő Salon Expert hajszárítóját.

A sima és csillogó haj érdekében

Tanácsos olyan ápoló olajokat pl. lenmag olajat használni, amelyek csillogóbbá és fényesebbé teszik a haját.

STEP 1



Držte žehličku ve vodorovné poloze. Vložte do žehličky jeden, ne příliš široký pramen vlasů tak, aby válec byl umístěn pod pramenem vlasů, který chcete upravit.

Tartsa a hajformázót vízszintes helyzetben.

Helyezzen a simítólapok közé egy nem túl vastag tincset.

Állítsa a hengert a kiegyenesíteni kívánt tincs alá.

STEP 2



Přibližte se co možná nejvíce ke kořínkům. Otočte přístroj pohybem zápěstí tak, aby vytvářel úhel 90°.

Vigye a hajformázót a haj gyökeréhez lehető legközelebb. Fordítsa el a hajformázót 90°-os szögbe egy csuklómozdulattal.

STEP 3



Aktivujte rotaci válce. Nechte přístroj sklouznout po celé délce pramenu.

Kapcsolja be a henger forgását. Húzza a hajformázót lefelé a tincs végéig.

STEP 4



Konečným výsledkem bude hladký a hebký účes.

Az eredmény puha, egyenes frizura.

SPECIAL TIPS 1

Pro styling s konečky zahnutými nahoru

Umístěte pramen pod válec, který chcete upravit a v blízkosti konečků otočte žehličku o 180° směrem ven až po uvolnění pramene.

Befelé forduló hajvégek megformálásához

Helyezze a hajformázó hengert a megformázni kívánt tincs alá, és a hajtincs végéhez érve, fordítsa el a hajformázót 180°-kal befelé, kísérvé kezével a hajformázót, amíg a tincset ki nem engedi.

SPECIAL TIPS 2

Pro styling s konečky zahnutými dovnitř

Umístěte válec pod pramen, který chcete upravit a v blízkosti konečků otočte žehličku o 180° směrem dovnitř až po uvolnění pramene.

Kifelé álló hajvégek megformálásához

Fogja be a tincset a hajformázóba, és a hajvégekhez érve fordítsa el a hajformázót 180°-kal kifelé. Kövesse a kezével a hajformázó mozgását, amíg ki nem engedi a tincset.

Předtím: Vlasy bez tvaru?
Korábban: formátlan a haja?



Potom: Vaše vlasy objeví radost volnosti.
Utána: fedezze fel a hullámos haj érzését.

NĚKTERÉ UŽITEČNÉ RADY

Střih vlasů

Nejlepšího výsledku dosáhnete u sestřiženého účesu.

Sušení

Sušení je důležitým krokem, který připravuje Vaše vlasy k další fázi stylingu. Pro zvýraznění konečného výsledku Vám doporučujeme používat vysoušeč vlasů řady Salon Expert od společnosti Imetec, který má funkci ION Technology.

Pro větší volnost vlasů

Doporučujeme použít vhodný tužící přípravek, který zajistí větší stabilitu Vašeho účesu.

NÉHÁNY HASZNOS TANÁCS

Vágás

Nagyobb hatást érhet el tépelt frizurával.

Szárítás

A szárítás fontos lépése az azt követő hajformázás előkészítésének. A még tökéletesebb eredmény érdekében azt tanácsoljuk, hogy használja az Imetec ion-technológiával működő Salon Expert hajszárítóját.

Az elkészített frizura tartósságának növelése érdekében

Használjon hajfixálókat, amelyek rögzítik az elkészített frizurát.

STEP 1



Držte žehličku ve vodorovné poloze s válcem obráceným směrem nahoru a přiložte jej co možná nejvíce ke kořínkům.

Tartsa a hajformázót vízszintes helyzetben a forgó hengerrel felfelé a hajtövekhez a lehető legközelebb.

STEP 2



Aktivujte rotaci a nechte sklouznout žehličku po celé délce pramenu, snažte se naklonit špičku přístroje směrem dolů.

Húzza lefelé a hajformázót a tincs vége felé a forgás aktiválásához, próbálja meg a hajformázót a hegyével lefelé fordítva tartani.

STEP 3



V blízkosti konečků otočte žehličku o 180° směrem ven.

A hajvéget végéhez közeledve fordítsa el a hajformázót 180°-kal kifelé.

STEP 4



Konečným výsledkem bude hebký a objemný účes s větším tvarováním konečků.

Az eredmény puha, szépen formázott haj enyhén hullámos hajvégekkel.

SPECIAL TIPS

Pro efekt "flick"

Dodržujte všechny předchozí kroky. V blízkosti konečků, v momentu aktivní rotace podržte přístroj v dané poloze po několik vteřin.

Flick hajhoz

Kövesse az előző lépéseket. A hajvégekhez közelítve hagyja a forgást bekapcsolva, és tartsa a hajformázót néhány percig ebben a helyzetben.

www.bellissima.imetec.com



Tenacta Group S.p.A. - Via Piemonte, 5/11 - 24052 Azzano S. Paolo (BG) - Italy